



# คู่มือการขอรับบริการ

สำนักส่งเสริมวิชาการและงานทะเบียน

The Office of Academic Promotion and Registration



ระบบทะเบียนออนไลน์  
Register Online  
สำหรับนักศึกษา | Student



ระบบทะเบียนออนไลน์  
Register Online  
สำหรับอาจารย์ | Teacher



งานเลขานุการ  
Secretary  
>สมัครเรียน



งานหลักสูตร  
และแผนการเรียน  
>สนใจศึกษา



งานทะเบียน  
และประมวลผล  
Registration



งานเทคโนโลยี  
สารสนเทศ  
IT

โดย สำนักส่งเสริมวิชาการและงานทะเบียน มหาวิทยาลัยราชภัฏกำแพงเพชร  
โทรศัพท์ : 055 706 555 ต่อ 1022, 1023 โทรสาร : 055 706 518

สำนักส่งเสริมวิชาการและงานทะเบียน มหาวิทยาลัยราชภัฏกำแพงเพชร  
โทรศัพท์ : 055 706 555 ต่อ 1022, 1023 โทรสาร : 055 706 518

## คำนำ

สำนักส่งเสริมวิชาการและงานทะเบียน เป็นหน่วยงานที่สนับสนุน ประสานงานและให้บริการงานการจัดการศึกษาอย่างมีระบบและมีประสิทธิภาพโดยใช้เทคโนโลยี สำนักส่งเสริมวิชาการและงานทะเบียนตระหนักดีว่าการสร้างความเข้าใจ โดยการสื่อสารให้ผู้รับบริการรับทราบถึงขั้นตอนการดำเนินงาน ระยะเวลาที่งานแล้วเสร็จ การระบุหลักฐานที่จำเป็นในการติดต่อขอรับบริการ คือองค์ประกอบสำคัญส่วนหนึ่งที่จะทำให้ผู้รับบริการบังเกิดความพึงพอใจ ดังนั้น สำนักส่งเสริมวิชาการและงานทะเบียน จัดทำคู่มือการขอรับบริการขึ้น และการจัดทำคู่มือคู่มือการขอรับบริการนี้เป็นผลผลิตที่เกิดจากความตั้งใจของบุคลากรทุกคนที่จะอำนวยความสะดวกในขณะที่ท่านมาติดต่อขอรับบริการหรือใช้บริการจากเรา ท่านจะมีความเข้าใจในการบริการที่เราจะส่งมอบให้ทุกท่าน โดยจะได้ทราบการเริ่มต้นที่ไหน อย่างไร ต้องใช้อะไรบ้าง ระยะเวลาเท่าใดจะสิ้นสุดตรงจุดไหน

สำนักส่งเสริมวิชาการและงานทะเบียน หวังเป็นอย่างยิ่งว่าเอกสารคู่มือการขอรับบริการนี้จะเกิดประโยชน์แก่ผู้รับบริการ ตลอดจนผู้เกี่ยวข้อง ทั้งนี้หากมีข้อคิดเห็น ข้อเสนอแนะประการใดกรุณาแจ้งให้ทราบด้วย เพื่อปรับปรุงคู่มือการให้บริการให้ชัดเจนมากยิ่งขึ้น และพัฒนาการให้บริการของเราให้มีประสิทธิภาพเพิ่มขึ้น

สำนักส่งเสริมวิชาการและงานทะเบียน  
มหาวิทยาลัยราชภัฏกำแพงเพชร

# สารบัญ

	หน้า
บทนำ	ก
สารบัญ	ข
บทที่ 1 สำหรับนักศึกษา	1
1.1 งานทะเบียนและประมวลผล	2
การขอคืนสภาพนักศึกษา	2
การขอเปลี่ยนชื่อ-สกุล คำนำหน้า	3
การขอเปิดรายวิชาเรียน	4
การขอยกเลิกรายวิชาเรียน	5
การขอรับเอกสารทางการศึกษาออนไลน์	6
การขอลาป่วยหรือลากิจ	7
การขอลาพักการเรียน	8
การขอเลื่อนสอบหรือการขอสอบปลายภาคเรียน	9
การขอสำเร็จการศึกษา	10
การตรวจสอบผลการเรียน	11
การฟื้นฟูสภาพการเป็นนักศึกษาภาค กศ.ปป.	12
การฟื้นฟูสภาพการเป็นนักศึกษาภาคปกติ	13
การเพิ่ม-ถอนรายวิชาลงทะเบียนเรียน	14
การลงทะเบียนเรียน	15
การลาออกจากการเป็นนักศึกษา	16
1.2 งานหลักสูตรและแผนการเรียน	17
การตรวจสอบตารางเรียน-ตารางสอบ	17
การโอนผลการเรียน	18
การขอย้ายสถานศึกษา	19
บทที่ 2 สำหรับอาจารย์	20
2.1 งานเลขานุการ	21
การเบิกค่าตอบแทนค่าสอนอาจารย์พิเศษรายชั่วโมง	21

2.2 งานหลักสูตรและแผนการเรียน	22
การจัดทำหลักสูตรใหม่/ปรับปรุง	22
2.3 งานทะเบียนและประมวลผล	23
การส่งผลการเรียนและติดตามเร่งรัดการส่งผลการเรียน	23
การส่งผลการเรียน I	24

สำหรับนักศึกษา

# การขอคืนสภาพนักศึกษา



กรณีการขอคืนสภาพเป็นนักศึกษา



กรณีทำเรื่องลาพักการเรียนไว้แล้ว



สามารถติดต่อลงทะเบียนเรียนที่  
งานทะเบียนและประมวลผล

สำหรับนักศึกษา ภาค กศ.บป.



ชำระค่าขอคืนสภาพ 300 บาท  
ชำระค่ารักษาสภาพการเป็นนักศึกษา 700 บาท



กรณีไม่ทำเรื่องลาพักการเรียน



สามารถดำเนินการเรื่องทำงานทะเบียน  
โดยชำระค่าขอคืนสภาพพร้อมชำระ  
ค่ารักษาสภาพการเป็นนักศึกษา

สำหรับนักศึกษา ภาค ปกติ



ชำระค่าขอคืนสภาพ 200 บาท  
ชำระค่ารักษาสภาพการเป็นนักศึกษา 500 บาท





# การขอเปลี่ยนชื่อ-สกุล คำนำหน้า



1

กรอกคำร้องทั่วไปที่งานทะเบียนและประมวลผล



2

ยื่นคำร้องที่งานทะเบียนพร้อมแนบหลักฐานการเปลี่ยนให้ครบถ้วน

( เอกสารประกอบคำร้อง )

- สำเนาใบเปลี่ยนชื่อ - สกุล
- คำสั่งแต่งตั้งยศ
- สำเนาทะเบียนบ้าน - บัตรประชาชน



# การขอเปิดรายวิชาเรียน

1



ติดต่ออาจารย์ผู้สอนขอเปิดรายวิชาเรียน

2



ส่งใบคำร้องขอเปิดรายวิชาเรียน  
ที่งานทะเบียน

4



พบอาจารย์ที่ปรึกษา อาจารย์ผู้สอนและ  
ประธานโปรแกรมวิชาที่ขอเปิด

3



กรอกข้อมูลให้ครบถ้วน

5



ตรวจสอบความถูกต้องของใบคำร้อง  
ที่หลักจุด

6



ส่งใบคำร้องที่งานทะเบียนพร้อมใบ  
พิมพ์-ตอนรายวิชา



สำนักงานส่งเสริมวิชาการและงานทะเบียน



69 หมู่ 1 ต.นครชุม อ.เมือง จ.กำแพงเพชร 62000



055-706-555 ต่อ 1022 , 1023



## การขอยกเลิกรายวิชาเรียน



ชำระค่าลงทะเบียนเรียน



ขอคำร้องขอยกเลิก  
รายวิชาที่งานทะเบียน



ยื่นคำร้องขอยกเลิก  
รายวิชาเรียนที่งานทะเบียน



กรอกข้อมูลให้ครบถ้วน  
พร้อมแจ้งอาจารย์ผู้สอน/  
อาจารย์ที่ปรึกษา



## ขั้นตอนการขอรับ

# เอกสารทางการศึกษาออนไลน์



# การลาป่วยหรือลาทิจ

1



เข้าสู่เว็บ

<https://tabian.kpru.ac.th/home/download.html>

2

ใบลา

Download PDF

Download

แบบฟอร์มใบลาพร้อมกรอกข้อมูลให้ครบถ้วน

3



ขอความคืดเห็นจากผู้ปกครอง

4



แจ้ง

อาจารย์ผู้สอนทุกรายวิชาที่ขอลาป่วยหรือลาทิจ

5



นำคำร้องมายื่นที่งานทะเบียนและประมวลผล



สำนักงานส่งเสริมวิชาการและงานทะเบียน



69 หมู่ 1 ต.นครชุม อ.เมือง จ.กำแพงเพชร 62000



055-706-555 ต่อ 1022 , 1023



## การขอลาพักการเรียน



ยื่นคำร้องขอพักการเรียน  
ก่อนสอบปลายภาคที่งานทะเบียน



ชำระค่ารักษาสภาพนักศึกษา  
ที่งานการเงิน



ภาคเรียนละ 500 บาท



ภาค กศ.บป.  
ภาคเรียนละ 700 บาท



นำเอกสารขอพักการเรียนส่งคืนงานทะเบียน



สำนักงานส่งเสริมวิชาการและงานทะเบียน



69 หมู่ 1 ต.นครชุม อ.เมือง จ.กำแพงเพชร 62000



055-706-555 ต่อ 1022, 1023



# การขอเลื่อนสอบหรือการขอสอบปลายภาคเรียน

## กรณีเลื่อนสอบ

ก่อนสอบ 2 สัปดาห์



ยื่นคำร้องขอเลื่อนสอบ  
พร้อมหลักฐานที่งานทะเบียน

## กรณีขาดสอบ

ภายใน 15 วัน  
นับจากวันที่เปิดภาคเรียน



ยื่นคำร้องขอเลื่อนสอบ  
พร้อมหลักฐานที่งานทะเบียน

หลังจากยื่นคำร้อง 2 สัปดาห์



ขอทราบการพิจารณาที่งานทะเบียน

หลังจากเปิดภาคเรียน 25 วัน



ขอทราบการพิจารณาที่งานทะเบียน



ติดต่ออาจารย์ผู้สอนเมื่อทราบผลการพิจารณาแล้ว



สำนักงานส่งเสริมวิชาการและงานทะเบียน



69 หมู่ 1 ต.นครชุม อ.เมือง จ.กาฬงเพชร 62000



055-706-555 ต่อ 1022, 1023

# การขอสำเร็จการศึกษา

1



อาจารย์ที่ปรึกษาและนักศึกษาตรวจสอบผลการเรียนให้ครบตามหลักสูตร

2



กรอกคำร้องขอสำเร็จการศึกษา  
เข้าไปที่ <https://e-student.lkpru.ac.th/web2016/main.html>

3



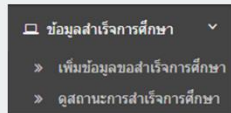
กรอกรหัสนักศึกษาและวันเดือนปีเกิด

6



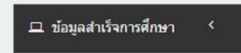
กรอกข้อมูลของนักศึกษาให้เรียบร้อย

5



คลิก "เพิ่มข้อมูลสำเร็จการศึกษา"

4



คลิก "ข้อมูลสำเร็จการศึกษา"

7



บันทึกข้อมูลเมื่อกรอกถูกต้องครบถ้วน

8



พิมพ์คำร้องขอสำเร็จการศึกษา  
และผนอจารย์ที่ปรึกษา

9



ชำระเงินค่าลงทะเบียนบัณฑิต  
ที่จ่ายค่าธรรมเนียม 500 บาท

10



ส่งคำร้องขอสำเร็จการศึกษา  
พร้อมรูปชุดครุยที่จ่ายค่าธรรมเนียม



สำนักงานส่งเสริมวิชาการและงานทะเบียน



69 หมู่ 1 ต.นครชุม อ.เมือง จ.กำแพงเพชร 62000



055-706-555 ต่อ 1022 , 1023

# การตรวจสอบผลการเรียน

1



เข้าไปที่

<https://e-student.kpru.ac.th/web2016/main.html>

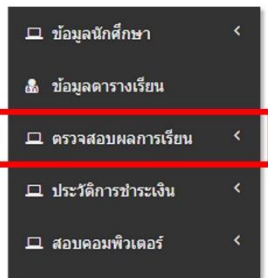
2



กรอก

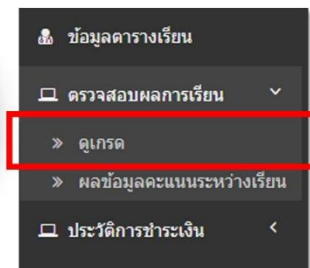
รหัสนักศึกษาและวันเดือนปีเกิดของนักศึกษา

3



เลือกหัวข้อ ตรวจสอบผลการเรียน

4



เลือกหัวข้อ ดูเกรด



สำนักงานส่งเสริมวิชาการและงานทะเบียน



69 หมู่ 1 ต.นครปฐม อ.เมือง จ.กำแพงเพชร 62000



055-706-555 ต่อ 1022 , 1023





## การผันสภาพการเป็นนักศึกษาภาค กศ.บป.

1



เกรดสะสมต่ำกว่า 1.80 เมื่อสิ้นภาคเรียนที่ 4, 6, 7, 8 หลักสูตร 2, 3, 4, 5 ปี

2



จำนวนหน่วยกิตครบตามหลักสูตรที่กำหนดไว้แล้วได้เกรดเฉลี่ยต่ำกว่า 1.80

3



ไม่ผ่านการประเมินในรายวิชาเตรียมฝึกประสบการณ์วิชาชีพเป็นครั้งที่ 2

4



มีสภาพการเป็นนักศึกษารอบ 6, 7, 9, 11 ปี ในกรณีที่เรียนหลักสูตร 2, 3, 4, 5 ปี

5



ไม่ชำระเงินค่าบำรุงและค่าธรรมเนียมต่าง ๆ ในแต่ละภาคเรียน



สำนักงานส่งเสริมวิชาการและงานทะเบียน



69 หมู่ 1 ต.นครชุม อ.เมือง จ.กำแพงเพชร 62000



055-706-555 ต่อ 1022, 1023



## การพัฒนสภาพการเป็นนักศึกษาภาคปกติ

1



เกรดสะสมต่ำกว่า 1.60 ในภาคเรียนที่ 2 และเกรดสะสมต่ำกว่า 1.80 ในภาคเรียนที่ 4, 6, 8, 10, 12 และ 14

2



จำนวนหน่วยกิตครบตามหลักสูตรที่กำหนดไว้แล้วได้เกรดเฉลี่ยต่ำกว่า 1.80

3



มีสภาพการเป็นนักศึกษา 8 ภาคเรียนติดต่อกัน ในหลักสูตร 2 ปี และ 16 ภาคเรียนติดต่อกัน ในหลักสูตร 4 ปี และ 20 ภาคเรียนติดต่อกัน ในหลักสูตร 5 ปี และยังคงขาดคุณสมบัติดังนี้

- 1) สอบได้รายวิชาต่างๆครบตามหลักสูตร
- 2) เกรดเฉลี่ยสะสม 2.00 ขึ้นไป

4



ไม่ผ่านการประเมินในรายวิชาเตรียมฝึกประสบการณ์วิชาชีพเป็นครั้งที่ 2

5



ไม่ชำระเงินค่าบำรุงและค่าธรรมเนียมต่าง ๆ ในแต่ละภาคเรียน



สำนักงานส่งเสริมวิชาการและงานทะเบียน



69 หมู่ 1 ต.นครชุม อ.เมือง จ.กำแพงเพชร 62000



055-706-555 ต่อ 1022, 1023



## การเพิ่ม-ถอนรายวิชาลงทะเบียนเรียน



สำรวจรายวิชาที่จะทำ  
การเพิ่ม-ถอนรายวิชา  
และกรอกข้อมูลให้ครบถ้วน



รับแบบฟอร์มของ  
การเพิ่ม-ถอนรายวิชา  
พร้อมตารางเรียน พบที่ปรึกษา



นำแบบฟอร์มที่  
ผ่านการลงนามเรียบร้อย  
แล้วพบเจ้าหน้าที่หลักสูตร



ตรวจสอบรายวิชา  
จากระบบลงทะเบียนออนไลน์  
หลังจากที่ระบบให้เปิดทำการยืนยัน  
การลงทะเบียนเรียน



ยื่นแบบฟอร์ม  
การเพิ่ม-ถอนรายวิชาที่งานทะเบียน



สำนักงานส่งเสริมวิชาการและงานทะเบียน



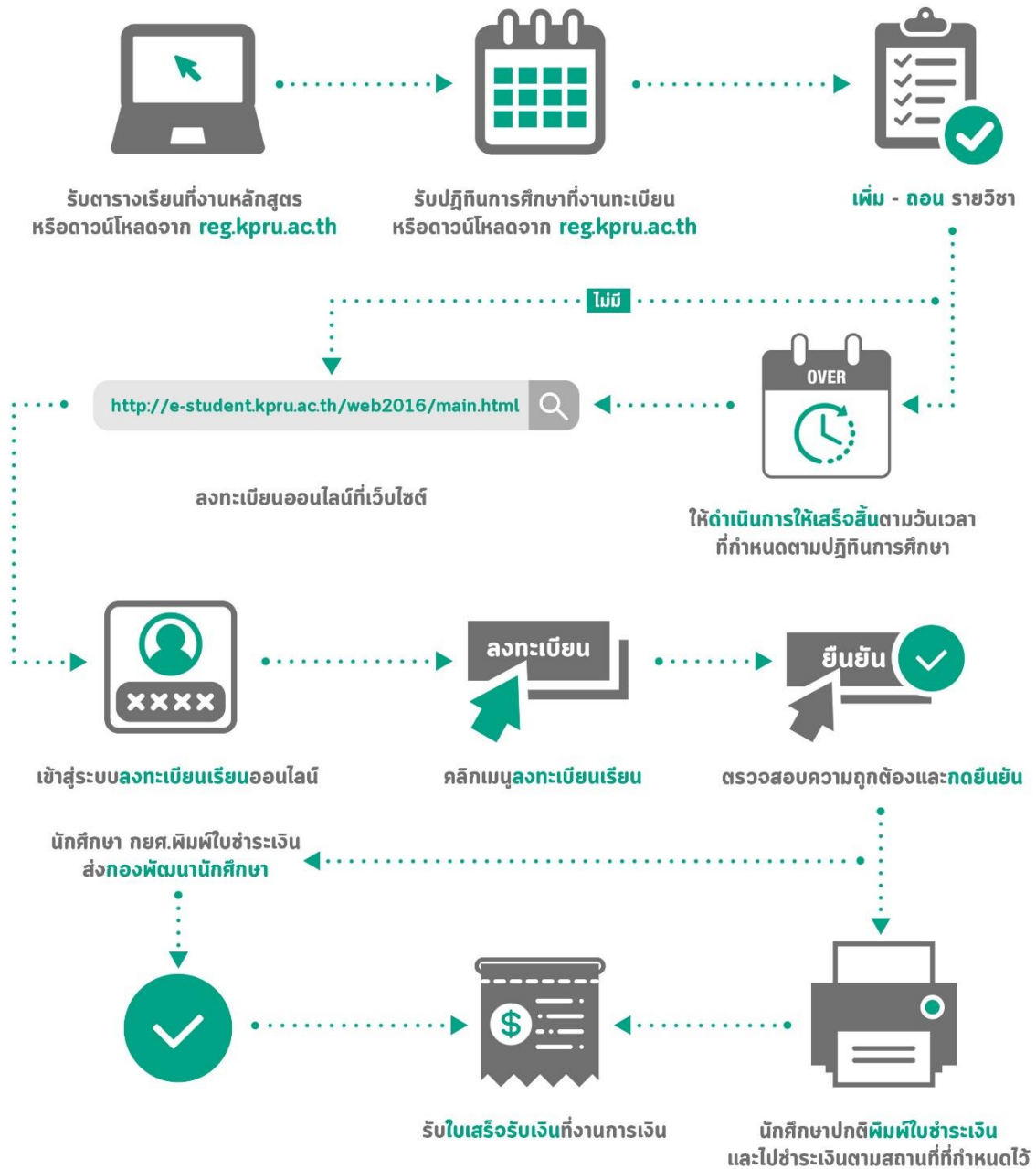
69 หมู่ 1 ต.นครชุม อ.เมือง จ.กำแพงเพชร 62000



055-706-555 ต่อ 1022, 1023



# การลงทะเบียนเรียน



**การลาออก  
จากการ  
เป็นนักศึกษาใหม่**

1



รับคำขอดอนเงินบำรุงการศึกษา  
ที่งานทะเบียนและประมวลผล

2



ส่งคำร้อง  
พร้อมแนบใบเสร็จรับเงิน  
ที่งานทะเบียนและประมวลผล

3



ยื่นเอกสารพร้อมเลขที่บัญชีธนาคาร  
ที่งานการเงิน



สำนักงานส่งเสริมวิชาการและงานทะเบียน

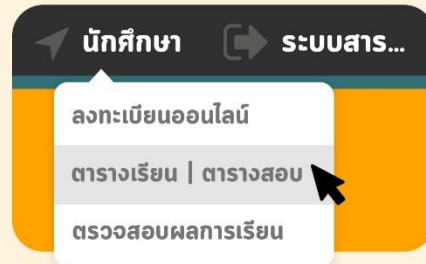


69 หมู่ 1 ต.นครชุม อ.เมือง จ.กำแพงเพชร 62000



055-706-555 ต่อ 1022 , 1023

# การตรวจสอบตารางเรียน/ตารางสอบ



เข้าไปที่ <https://reg.kpru.ac.th>

เลือก นักศึกษา หัวข้อ ตารางเรียน ตารางสอบ

1

2



ภาคปกติ กพ



ภาคศ.บป. กพ



ภาคปกติ แม่สอด



ภาคศ.บป. แม่สอด

เลือกประเภทนักศึกษา



ตารางเรียน



ตารางสอบ

4

3



เลือกหมู่เรียน

ปลายภาค 2/2561

เลือกปีการศึกษา

5

6

ค้นหา



# การโอนผลการเรียน

1



ขอใบคำร้องการโอนผลการเรียนที่  
งานทะเบียนและประมวลผล

2



กรอกข้อมูลพร้อมแนบใบรายงาน  
ผลการเรียน

4



นำใบอนุมัติการโอนผลการเรียนไป  
ชำระเงินที่ฝ่ายการเงิน

3



รอผลพิจารณาภายใน 2 สัปดาห์

5



นำใบที่ผ่านการชำระเงินส่งคืนที่งาน  
ทะเบียนพร้อมสำเนาไว้เป็นหลักฐาน



สำนักงานส่งเสริมวิชาการและงานทะเบียน



69 หมู่ 1 ต.นครชุม อ.เมือง จ.กำแพงเพชร 62000



055-706-555 ต่อ 1022 , 1023



## การขอย้ายเข้ามาศึกษา ในมหาวิทยาลัยราชภัฏกำแพงเพชร

สมัครเข้าเป็นนักศึกษาใหม่  
ที่สำนักส่งเสริมวิชาการ  
และงานทะเบียน

นำผลการเรียนที่เคยศึกษา  
มาดำเนินการยกเว้นรายวิชา  
ที่ฝ่ายหลักสูตรและแผนการเรียน



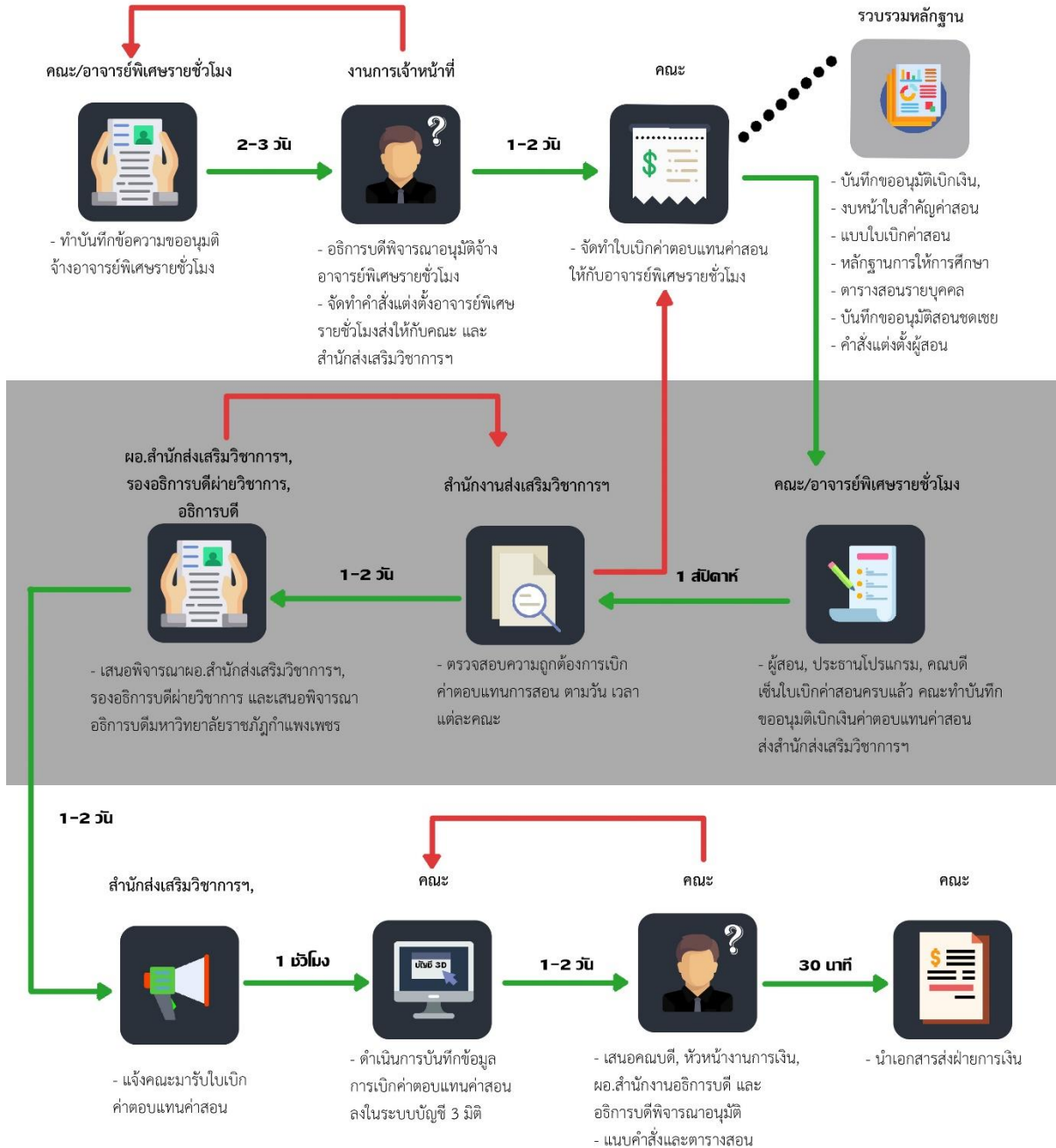


สำหรับอาจารย์

## งานเลขานุการ



# การเบิกค่าตอบแทนค่าสอนอาจารย์พิเศษรายชั่วโมง



หมายเหตุ ระยะเวลาดำเนินงานอาจมีการเปลี่ยนแปลง ขึ้นอยู่กับการทำงานของแต่ละขั้นตอน



สำนักงานส่งเสริมวิชาการและงานทะเบียน

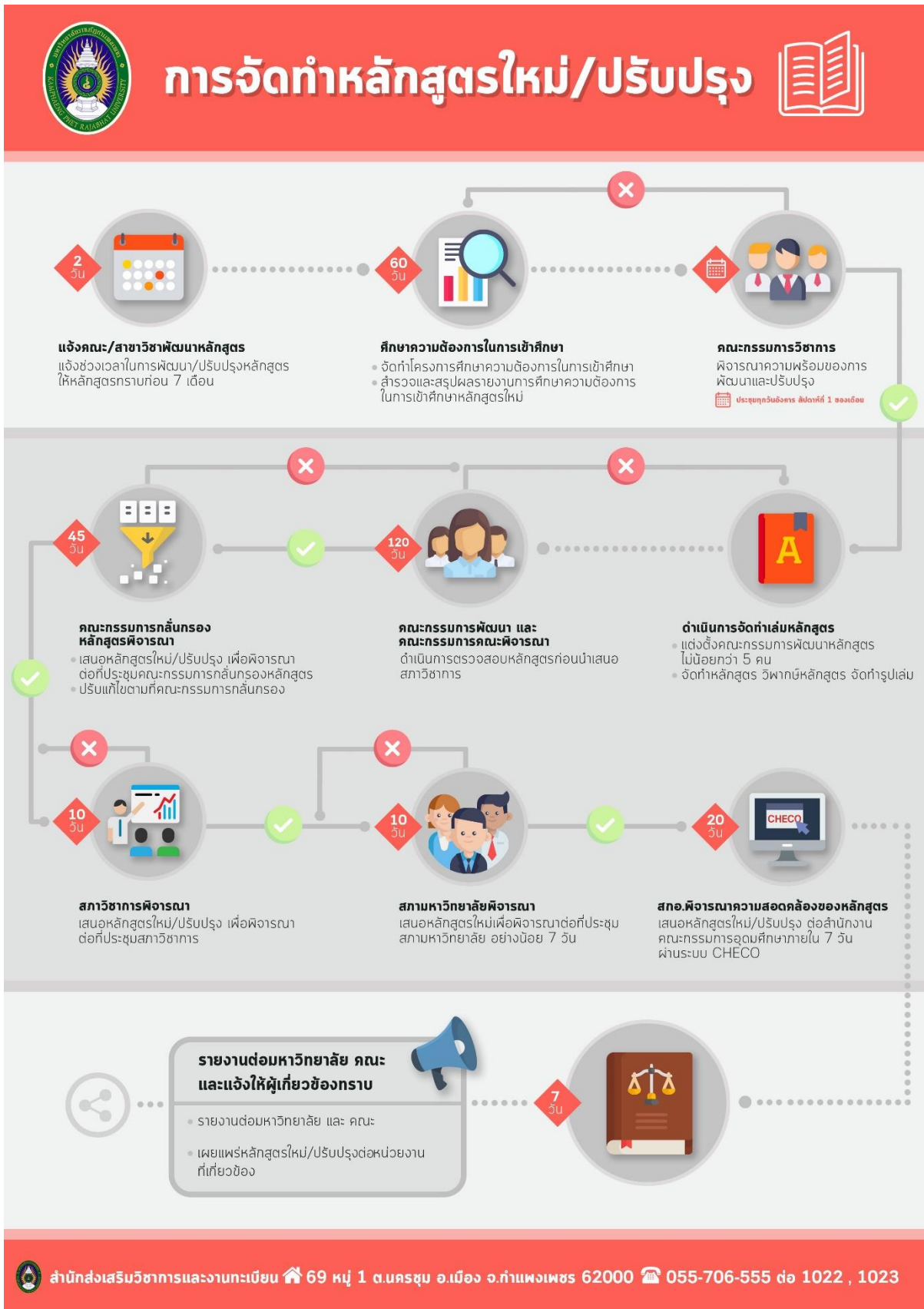


69 หมู่ 1 ต.นครชุม อ.เมือง จ.กำแพงเพชร 62000



055-706-555 ต่อ 1022, 1023

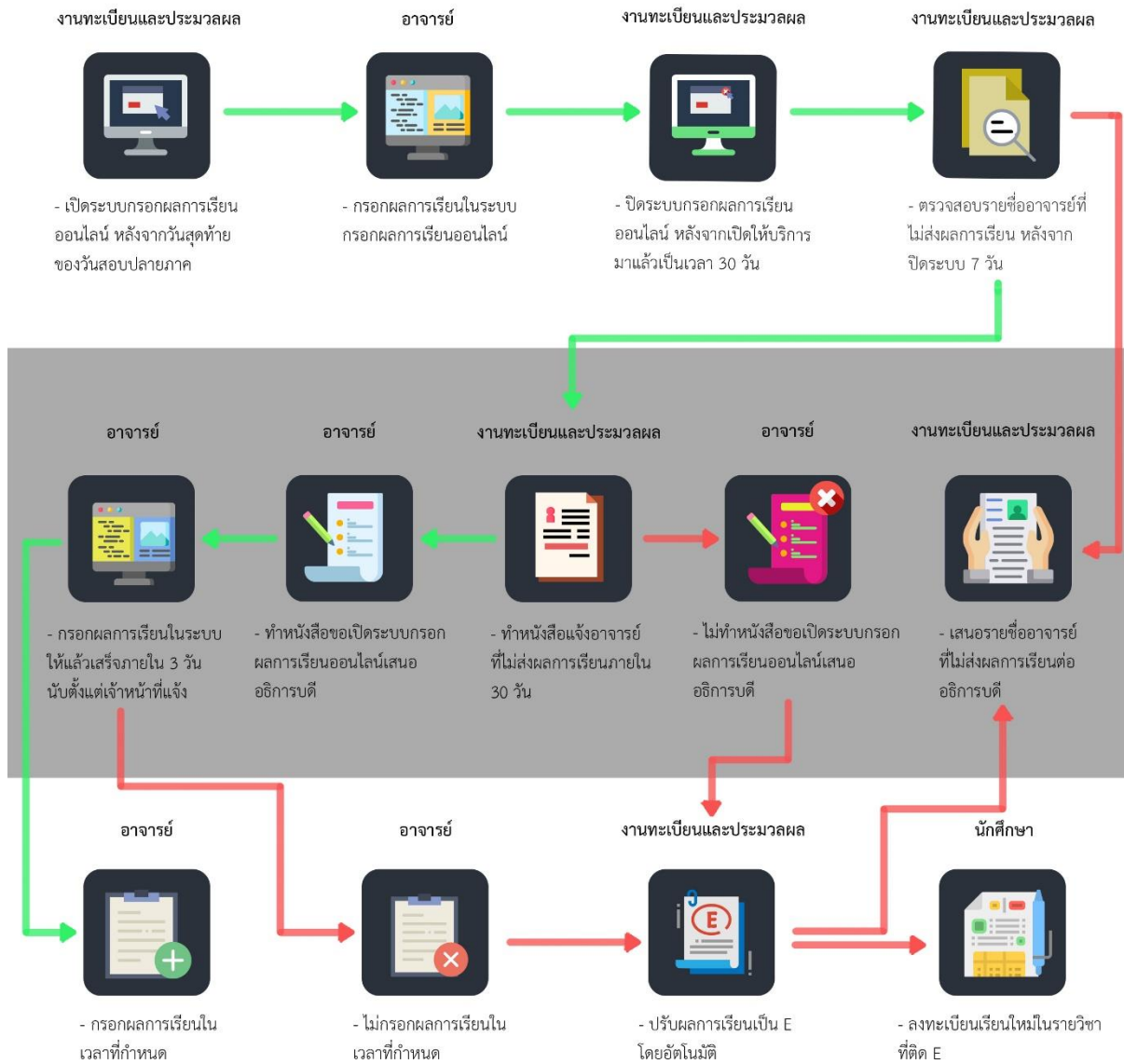
## งานหลักสูตรและแผนการเรียน



## งานทะเบียนและประมวลผล



### การส่งผลการเรียน-ติดตามเร่งรัดผลการเรียนสำหรับทุกภาคเรียน



**หมายเหตุ** ระบบปรับผลการเรียนเป็น E โดยอัตโนมัติตามข้อ ๙ ในข้อบังคับสภามหาวิทยาลัยราชภัฏกำแพงเพชร ว่าด้วยการประเมินผลการศึกษาในระดับอนุปริญญาและปริญญาตรี พ.ศ. ๒๕๔๘



สำนักงานส่งเสริมวิชาการและงานทะเบียน



69 หมู่ 1 ต.มตรสมบูรณ์ อ.เมือง จ.กำแพงเพชร 62000



055-706-555 ต่อ 1022, 1023

# ขั้นตอนการส่งผลการเรียน I และติดตามผลการเรียน I สำหรับทุกภาคเรียน





สำนักส่งเสริมวิชาการและงานทะเบียน มหาวิทยาลัยราชภัฏกำแพงเพชร  
โทรศัพท์ : 055 706 555 ต่อ 1022, 1023 โทรสาร : 055 706 518