



# คู่มือและเกณฑ์การปฏิบัติของสถาบันอุดมศึกษา ในการจัดการเรียนการสอน

---

ปีการศึกษา 2563



# การคาดการณ์และมาตรการสำคัญป้องกันการแพร่ระบาดของไวรัสโคโรนา 2019

## คาดการณ์สถานการณ์

1. สถานการณ์ควบคุมได้เต็มที่



2. สถานการณ์ควบคุมได้ความเสียหายต่ำ



3. สถานการณ์ควบคุมได้ยาก

## มาตรการของรัฐ

1. มาตรการควบคุมหลัก



2. มาตรการเสริม

## มาตรการของสถาบันอุดมศึกษา

1. มาตรการการคัดกรองเบื้องต้น



2. มาตรการด้านสังคม



3. มาตรการด้านสุขลักษณะ สถานที่และ  
สิ่งอำนวยความสะดวก



4. มาตรการด้านอนามัยสิ่งแวดล้อม



5. มาตรการด้านการติดตามดูแล

# มาตรการควบคุมหลักที่ใช้ในการป้องกันการแพร่ระบาดของ ไวรัสโคโรนา 2019 ตามที่รัฐกำหนด



1. ทำความสะอาด



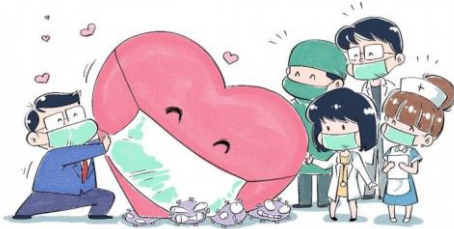
2. สวมหน้ากากอนามัย  
หน้ากากผ้า



3. มีจุดล้างมือ



4. เว้นระยะห่าง



5. ควบคุมปริมาณคน



6. ลงทะเบียนยืนยัน  
การปฏิบัติตามมาตรการการป้องกันโรค

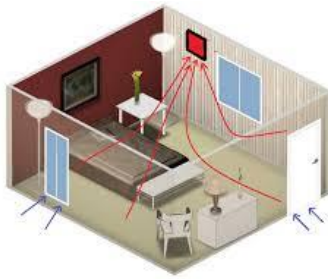


7. ลงทะเบียนเข้า – ออกตาม  
ที่รัฐกำหนด

# มาตรการเสริมที่ใช้ในการป้องกันการแพร่ระบาดของไวรัส โคโรนา 2019 ตามที่รัฐกำหนด



1. มาตรการคัดกรอง



2. มีระบบระบายอากาศที่ดี และ  
ทำความสะอาดสม่ำเสมอ



3. มีระบบคิว/พื้นที่รอคิว



4. ปฏิบัติตามมาตรการ  
หลักอย่างเคร่งครัด



5. พัฒนานวัตกรรม

# มาตรการสำคัญที่ใช้ในการควบคุมและป้องกันการแพร่ระบาดของ ของไวรัสโคโรนา 2019 ของสถาบันอุดมศึกษา

---



## 1. มาตรการคัดกรองเบื้องต้น

การตรวจวัดไข้ มีจุดคัดกรองอุณหภูมิ  
การให้คำแนะนำ การใช้หน้ากากอนามัย



## 2. มาตรการด้านสังคม

การรักษาระยะห่างทางสังคม อยู่ห่างจากผู้อื่น 1 – 2 เมตร การหลีกเลี่ยงการ  
สัมผัส การปรับเวลาเรียน สลับวันเรียน การลดเวลากิจกรรม การงดเรียนบาง  
รายวิชา การจัดระบบคิว การใช้ภาชนะแยกส่วนตัว ไม่ไปพื้นที่เสี่ยง  
การกักกันตัวเอง และการกักกันโรค ประชาสัมพันธ์และสร้างการรับรู้

# มาตรการสำคัญที่ใช้ในการควบคุมและป้องกันการแพร่ระบาดของ ของไวรัสโคโรนา 2019 ของสถาบันอุดมศึกษา

---



### 3. มาตรการด้านสุขลักษณะ สถานที่ และสิ่งอำนวยความสะดวก

จัดเตรียมสถานที่ห้องเรียน ห้องปฏิบัติการ ห้องประชุม ห้องทำกิจกรรม ห้องดนตรี ห้องนั่งพัก ห้องสุขา พื้นที่โล่ง ลานกิจกรรม สนามกีฬา ลิฟท์ บันได โรงอาหาร หอพัก ให้มีระบบระบายอากาศถ่ายเทได้สะดวก ทำความสะอาดพื้นที่ต่าง ๆ อย่างสม่ำเสมอ ทำความสะอาดอุปกรณ์ เครื่องมือเครื่องใช้ในห้องปฏิบัติการ ทำความสะอาดอาคารเรียน อาคารอื่น ๆ รวมถึงอุปกรณ์ภายในตัวอาคารหอพักนักศึกษา เช่น ลูกบิด ประตู ราวบันได สวิตช์ไฟ และปุ่มกดลิฟต์ ด้วยน้ำยาฆ่าเชื้อโรคทุก 2 ชั่วโมง ลดความแออัดของการอยู่ร่วมกัน นวัตกรรม No hand

# มาตรการสำคัญที่ใช้ในการควบคุมและป้องกันการแพร่ระบาดของ ของไวรัสโคโรนา 2019



## 4. มาตรการด้านอนามัยสิ่งแวดล้อม

ล้างมือด้วยสบู่และน้ำทุก 3 ชั่วโมง ทำความสะอาดมือด้วยเจล  
แอลกอฮอล์ ใช้หน้ากากอนามัย ไม่ใช้ของร่วมกับผู้อื่น

## 5. มาตรการด้านการติดตามดูแลผู้ที่มีความเสี่ยง

จัดทำระบบติดตามดูแลผู้ที่มีความเสี่ยง

# 10 STEPS

กักตัวอย่างไรให้ปลอดภัยไม่แพร่เชื้อ

ใครที่ควรกักตัว  
**14 วัน**

ผู้ที่เดินทางมาจาก  
ประเทศกลุ่มเสี่ยง

ผู้ที่ใกล้ชิดและสัมผัสกับผู้ป่วย  
COVID-19

 <p>อยู่ออกจากบ้าน งดไปโรงเรียน หรือที่ทำงาน และอย่าให้ใครมาเยี่ยม</p>	<p>ที่ระยะห่างจากผู้อื่น อย่างน้อย 1-2 เมตร</p>  <p>1-2 เมตร</p> <p>แยกห้องนอน หมอน ผ้าห่ม</p>	<p>แยกห้องน้ำ หากใช้ห้องน้ำรวม ให้ใช้ชักโครก เป็นคนสุดท้าย และทำความสะอาด หลังใช้ทันที</p> 	 <p>ไม่รับประทานอาหาร ร่วมกับผู้อื่น แยกล้างแยกแก้ว ช้อน ส้อม จาน ชาม และของใช้ส่วนตัว</p>
 <p>หลีกเลี่ยงการคลุกคลี กับสัตว์เลี้ยง เพราะเชื้อไวรัส อาจไปติดคนบนสัตว์ ทำให้เชื้อแพร่กระจาย ไปที่อื่น</p>	<p>หากสิ่งของของผู้อื่น ให้คนส่งของ วางของไว้ที่หน้าบ้าน อย่าออกไปรับของ จากมือโดยตรง</p>  <p>สังเกตตัวเองว่า มีอาการ ไข้ ไอ หอบ เจ็บคอ มีน้ำมูก ปวดเมื่อย หรือไม่ หากมีอาการเหล่านี้ ให้ใส่หน้ากากอนามัย และไปพบแพทย์</p>	<p>ทำความสะอาดบ้าน/ สถานที่กักตัว ด้วยน้ำยาทำความสะอาด หรือน้ำยาฆ่าเชื้อ ที่ขายตามร้านค้าทั่วไป</p> 	 <p>ใช้เวลากลางวัน ให้เป็นประโยชน์ เช่น ออกกำลังกายในที่ที่ พิกเนี่ยมให้เพียงพอ อ่านหนังสือ ปลูกต้นไม้  ฯลฯ</p>

LINE Ramathibodi



ผศ. นพ.ภาวีย์ เพียรวิจิตร ภาควิชาอายุรศาสตร์  
คณะแพทยศาสตร์โรงพยาบาลรามาธิบดี มหาวิทยาลัยมหิดล  
<https://med.mahidol.ac.th/infographics>

## 7 วิธีเว้นระยะห่างทางสังคม SOCIAL DISTANCING ต้านภัย COVID-19

การเว้นระยะห่างทางกายภาพกับบุคคลอื่น เป็นหนึ่งในมาตรการลดการแพร่ระบาดของเชื้อที่ติดต่อทางละอองฝอย หรือการสัมผัส โดยเฉพาะ COVID-19 สามารถทำได้หลายวิธี

- 

1 ยืน-นั่ง ห่างกัน 1.5-2 เมตร
- 

2 งดการรวมตัวกัน ในสถานศึกษา ที่ทำงาน หรือสถานบันเทิงต่าง ๆ
- 

3 รับประทานอาหาร ที่เป็นชุดสำหรับคนเดียว หลีกเลี่ยงการร่วมสำรับกับผู้อื่น
- 

4 เปลี่ยนระบบการทำงาน โดยใช้ทางออนไลน์ และติดต่อทางโทรศัพท์เป็นหลัก หรือปรับเวลาการทำงานให้ยืดหยุ่น
- 

5 หันมาเรียนออนไลน์แทนการเรียนในชั้นเรียน และเลี่ยงการจัดประชุมใหญ่ที่มีการรวมคนจำนวนมาก
- 

6 จัดให้กองหนังสือออนไลน์ในห้องสมุด หรืออ่านแบบอีเล็คทรอนิกส์
- 

7 ลดความหนาแน่นในลิฟต์ เน้นการเดินขึ้นลงบันได

LINE Ramathibodi



อาจารย์ แพทย์หญิงรพีพรรณ รัตนวงค์นรา บอร์ด  
สาขาวิชาโรคติดเชื้อ ภาควิชาอายุรศาสตร์  
คณะแพทยศาสตร์โรงพยาบาลรามาธิบดี มหาวิทยาลัยมหิดล  
<https://med.mahidol.ac.th/infographics>



# แนวปฏิบัติสถาบันอุดมศึกษา

## กระทรวง อว. ชู 6 มาตรการ สู้ศึก COVID-19



### การบริหารจัดการ

ดูแลนิสิต นักศึกษา  
ของมหาวิทยาลัย โดยการบริหาร  
จัดการให้มีการเรียนการสอน  
ผ่าน Online 100%



### การทำงาน

ให้บุคลากรในสังกัด  
บริหารจัดการให้มีการทำงาน  
ที่บ้าน [Work at Home]  
แต่ยังคงประสิทธิภาพ  
ของการให้บริการประชาชน



### เตรียมความพร้อม

ให้โรงพยาบาล โรงเรียนแพทย์  
เป็นกลไกสำคัญในการให้บริการ  
ทางการแพทย์ พร้อมจัดตั้ง  
โรงพยาบาลสนาม กรณีเกิด  
ภาวะระบาดในวงกว้าง



### การสนับสนุนงานวิจัย

ส่งมอบชุดตรวจโควิด 1 ล้านชิ้น  
ลดต้นทุนการผลิต 40%  
ให้ประชาชนเข้าถึงและเพียงพอ  
ต่อความต้องการ



### จัดทำ Application

- ระบบติดตามตัวผู้กลับ  
จากประเทศกลุ่มเสี่ยง DDC-Care
- ระบบการแพทย์สุขภาพทางไกล
- ระบบแสดงตำแหน่งและจัดส่ง  
สิ่งจำเป็นทางการแพทย์
- ระบบ Supply Chain  
Management



### การสนับสนุนในด้านอื่นๆ

เช่น หน้ากากอนามัย ฝอยย่นช่วย  
ประเ็นผู้ป่วย การใช้ข้อมูลแผนที่  
กลางของประเทศ เป็นต้น

ดร.สุวิทย์ เมษินทรีย์

รัฐมนตรีว่าการกระทรวงการอุดมศึกษา วิทยาศาสตร์ วิจัยและนวัตกรรม

## Learning from Home

with Microsoft Teams

สร้างคลาสเรียนออนไลน์  
ด้วย Microsoft Teams

Video  
Conference

Video Call สูงสุด 250 คน  
พร้อมฟีเจอร์แชร์หน้าจอ  
และบันทึก Video ระหว่างการสอน

Chats

ค้นหารายชื่ออีเมลของ  
นิสิตนักศึกษาได้ทั้งระบบ  
ของมหาวิทยาลัย

Sharing File

ทำงานกลุ่มและแก้ไขไฟล์  
ร่วมกันแบบออนไลน์

Microsoft  
Whiteboard

กระดานดิจิทัลใช้วาดเขียน  
ระหว่างการเรียนรู้การสอน  
พร้อมกันที่ใดหลายคน

Student  
Analytics

วิเคราะห์การเรียนการสอน  
วัดระดับความสนใจ  
และการมีส่วนร่วมของ  
ผู้เรียนแบบเรียลไทม์

OneNote  
Class Notebook,  
Assignment,  
Grades and Insight

ระบบการบัน  
ทึบให้คะแนนและ  
สมุดบันทึกของ  
ห้องเรียนที่ทุกคน  
สามารถเข้าถึงได้

Microsoft  
Whiteboard

กระดานดิจิทัลใช้วาดเขียน  
ระหว่างการเรียนรู้การสอน  
พร้อมกันที่ใดหลายคน

Student  
Analytics

วิเคราะห์การเรียนการสอน  
วัดระดับความสนใจ  
และการมีส่วนร่วมของ  
ผู้เรียนแบบเรียลไทม์

OneNote  
Class Notebook,  
Assignment,  
Grades and Insight

ระบบการบัน  
ทึบให้คะแนนและ  
สมุดบันทึกของ  
ห้องเรียนที่ทุกคน  
สามารถเข้าถึงได้

ดาวน์โหลด Microsoft Teams ได้ที่ [Aka.ms/GetTeams](https://aka.ms/GetTeams) | แอปพลิเคชันอื่นๆเพิ่มเติม [Aka.ms/ContactMSETTH](https://aka.ms/ContactMSETTH)

# การคัดกรองเพื่อประเมินความเสี่ยง

สำหรับผู้สงสัยจะติดเชื้อไวรัส CORONA 2019 (SELF-SCREENING)  
新型冠状病毒疑似感染者个人检测表

ประเมินความเสี่ยงของท่าน 3 ระดับ  
Self-Screening evaluation into 3 levels  
在三个等级上评估您的风险

ข้อมูลคำแนะนำและวิธีป้องกันโรคปอดอักเสบจากเชื้อไวรัส โคโรนา สายพันธุ์ใหม่ 2019  
Health advisory and prevention methods for Novel Coronavirus (2019-nCoV)  
介绍以及预防2019新型冠状病毒肺炎方法的资料



ข้อมูลสรุป  
新型冠状病毒疑似感染者个人检测表

หากมีอาการสงสัยว่าตนเองอาจติดเชื้อไวรัสโคโรนาสายพันธุ์ใหม่ 2019 (Novel Coronavirus) กรุณากรอกข้อมูลและปฏิบัติตามคำแนะนำในใบแจ้งผลการตรวจคัดกรองเพื่อประเมินความเสี่ยง

We need your help in providing the most accurate and timely medical statement to our health care team to prevent spreading of the disease effectively.

为了有效阻止疾病传播，请您如实提供个人信息。

หากมีอาการสงสัยว่าตนเองอาจติดเชื้อไวรัสโคโรนาสายพันธุ์ใหม่ 2019 (Novel Coronavirus) กรุณากรอกข้อมูลและปฏิบัติตามคำแนะนำในใบแจ้งผลการตรวจคัดกรองเพื่อประเมินความเสี่ยง

如果您有任何症状，请立即去看医生。

如果您有任何症状，请立即去看医生。

ไม่มีอาการการติดเชื้อไวรัสโคโรนาสายพันธุ์ใหม่ 2019  
No indication for Novel Coronavirus 2019 Infection  
无感染。

ไม่มีอาการการติดเชื้อไวรัสโคโรนาสายพันธุ์ใหม่ 2019  
No indication for Novel Coronavirus 2019 Infection  
无感染。

ข้อมูลจากคณะกรรมการพิจารณาและสอบสวนโรคติดเชื้อไวรัสโคโรนาสายพันธุ์ใหม่ 2019 ของกระทรวงสาธารณสุข  
<http://www.sescimande.net/Self-Screening/>

พัฒนาโดย คณะสาธารณสุขศาสตร์ มหาวิทยาลัยเชียงใหม่  
ภายใต้โครงการวิจัยการพัฒนาระบบบริการเพื่อการดูแลภาวะฉุกเฉิน  
ด้านการแพทย์และสาธารณสุขของกระทรวง (พมว)

ณ จุดดูแลแผนงานยุทธศาสตร์เป้าหมาย ด้านสังคม  
แผนงานระบบบริการสุขภาพ สนับสนุนโดย  
สำนักงานการวิจัยแห่งชาติ (วช)



1. มีคณะทำงานคัดกรองนักศึกษาและบุคลากรเพื่อประเมินความเสี่ยงต่อการติดเชื้อโคโรนา 2019
2. มีคณะทำงานปฏิบัติการดูแลนักศึกษาและบุคลากรที่ได้รับการวินิจฉัยว่าเข้าข่ายกลุ่มเสี่ยงติดเชื้อโคโรนา 2019 พร้อมทั้งจัดเตรียมพื้นที่กักตัวสำหรับกลุ่มเสี่ยงปานกลาง และกลุ่มเสี่ยงสูง
3. พัฒนาโปรแกรมเฝ้าระวังและติดตามอาการของนักศึกษาและบุคลากรที่อาจมีความเสี่ยงต่อการติดเชื้อผ่าน LINE ซึ่งจะช่วยคัดกรองและประเมินความเสี่ยงเบื้องต้น ไปจนถึงการบันทึกข้อมูลสุขภาพ ตำแหน่งการเดินทาง และการรับคำปรึกษาอย่างใกล้ชิดจากบุคลากรทางการแพทย์ผ่านทั้งแชทบอท (CHATBOT) และการตอบคำถามจากผู้เชี่ยวชาญโดยตรง
4. ตั้งศูนย์ปฏิบัติการตอบสนองภาวะฉุกเฉิน เพื่อให้มาตรการต่าง ๆ สามารถดำเนินการไปได้ด้วยความรวดเร็ว



# มาตรการป้องกัน Covid-19

สำหรับผู้เข้ารับบริการ ณ อาคารวิทยบริการ

www.rmutt.ac.th ราชภัฏศรีบุรี

**ไข้**

ร่างกายมีอุณหภูมิ  
**มากกว่า**  
**37.5°C**

✗ ไม่อนุญาตให้เข้าใช้บริการ

ตรวจวัด  
**อุณหภูมิ**

**ปกติ**

ร่างกายมีอุณหภูมิ  
**น้อยกว่า**  
**37.5°C**

✓ อนุญาตให้เข้าใช้บริการ

## มาตรการเพื่อเพิ่มความปลอดภัย

<p>1</p> <p>คัดกรองวัดไข้ก่อนเข้ารับบริการ ให้ผู้ให้บริการสวมหน้ากาก</p>	<p>2</p> <p>ทำความสะอาดฆ่าเชื้อ สถานที่ให้บริการและอุปกรณ์ต่างๆ</p>	<p>3</p> <p>มีเจลแอลกอฮอล์ล้างมือ ให้บริการ ณ จุดบริการ</p>
--	---	---

อยากเห็นทุกคนมีสุขภาพดี

สำนักวิทยบริการและเทคโนโลยีสารสนเทศ  
มหาวิทยาลัยราชภัฏศรีบุรี  
www.library.rmutt.ac.th

## การใช้อาคารสถานที่เพื่อจัดการศึกษา

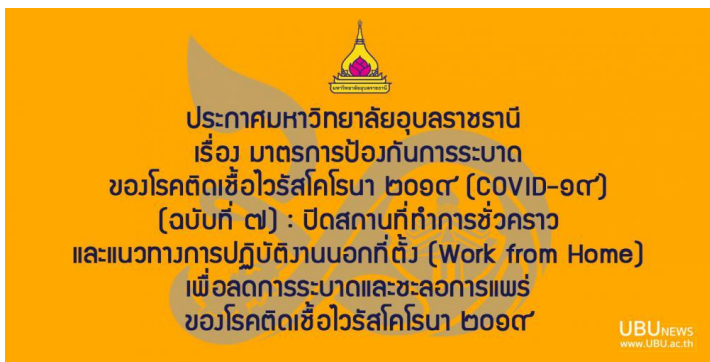
1. การเฝ้าระวังตามมาตรการด้านสุขลักษณะ สถานที่ และสิ่งอำนวยความสะดวก ทั้งก่อนใช้งานและหลังการใช้งาน ทั้งอาคารเรียน อาคารบริการ โรงอาหาร ห้องที่ใช้ทำกิจกรรมต่าง ๆ ห้องสุขา และจัดการขยะมูลฝอยให้ถูกสุขลักษณะ จัดให้มีการระบายอากาศที่ดี
2. การควบคุมจำนวนนิสิตนักศึกษาที่เข้าชั้นเรียนหรือการทำกิจกรรมมิให้แออัด การจัดที่นั่งให้มีระยะห่างตามกำหนดในมาตรการทางสังคม
3. มีการคัดกรองไข้ และอาการไอ หอบเหนื่อย จาม หวัด สำหรับทุกคนที่เข้ามาใช้ห้องเรียน อาคารสถานที่ กำหนดจุดเข้าออก
4. การให้ความรู้และแนะนำกับผู้ประกอบการในสถาบันอุดมศึกษา ให้ปฏิบัติตามมาตรการสำคัญทั้ง 6 ด้าน
5. การจัดทำ Application การลงทะเบียนเข้าออกในสถาบันอุดมศึกษา หรือการบันทึกข้อมูล การลงทะเบียนยืนยันการปฏิบัติตามมาตรการการป้องกันโรคตามที่ราชการกำหนด

# การใช้อาคารสถานที่เพื่อการจัดการสอบ การฝึกอบรมระยะสั้น



1. การปฏิบัติ ดูแล การปฏิบัติตามมาตรการสำคัญในการป้องกันการแพร่ระบาดของไวรัสโคโรนา 2019 ตามอาคารสถานที่
2. สถาบันอุดมศึกษาจัดกิจกรรมได้ตามความเหมาะสม รวมทั้งการลงทะเบียนยืนยันการปฏิบัติตามมาตรการการป้องกันโรคอย่างเคร่งครัด
3. พัฒนา Application เพื่อควบคุมการเข้าออก ใช้มาตรการควบคุมด้วยการบันทึกข้อมูลและรายงานทดแทนได้
4. จัดให้มีการแนะนำผู้ประกอบการ ผู้ใช้งานในอาคารสถานที่ ผู้ร่วมกิจกรรม มีการตรวจตรา ควบคุม กำกับการจัดทำกิจกรรมให้เป็นไปตามมาตรการอย่างเคร่งครัด

# การปฏิบัติงานที่บ้าน Work from Home



## Work from Home

สำหรับบุคลากรมหาวิทยาลัยขอนแก่น



อุปกรณ์และอินเทอร์เน็ต  
คอมพิวเตอร์ หรือ โน้ตบุ๊ก  
เชื่อมต่ออินเทอร์เน็ตจากที่บ้าน



ช่องทางสื่อสารกับเพื่อนร่วมงานด้วย Workplace  
ค้นชื่อ พุดคุยได้ทันที ทั้งมหาวิทยาลัย  
<https://workplace.kku.ac.th>



ใช้ Google Drive ทำงานร่วมกัน  
ติดตั้ง Google Drive File Stream  
ย้ายงานไปเก็บใน Google Drive ของตัวเอง



ติดตั้งโปรแกรม/ตั้งค่า VPN  
อยู่ที่ไหนก็เสมือนอยู่ในเครือข่ายของมหาวิทยาลัย  
<https://vpn-portal.kku.ac.th>



สอบถาม/ขอความช่วยเหลือ  
สำหรับการเรียนการสอน/ทำงานจากที่บ้านโดยเฉพาะ  
<https://kku.world/wfhsupport>

มหาวิทยาลัยขอนแก่น

1. กำหนดให้ทุกหน่วยงานวางแผน ชักซ้อม และเตรียมการให้เกิดการทำงานที่บ้าน (Work from Home) เพื่อลดการเดินทาง ลดการสัมผัสเชื้อให้มากที่สุด

2. ให้ผู้บริหารกำหนดงานที่สามารถมอบหมายให้ผู้ปฏิบัติงาน ปฏิบัติงานที่บ้านกับงานที่ต้องปฏิบัติภายในหน่วยงาน และกำหนดสัดส่วนของผู้ปฏิบัติงานที่จะมาปฏิบัติงานภายในหน่วยงานในแต่ละวันให้เหมาะสมกับลักษณะการปฏิบัติงานนั้น ๆ

3. บุคลากรของสถาบันอุดมศึกษาที่ได้รับการกักกันตัว ให้สามารถปฏิบัติงานที่บ้าน และส่งผลการปฏิบัติงานผ่าน Application กับหน่วยงานต้นสังกัด

# แนวปฏิบัติที่เกี่ยวข้อง กิจกรรมของสถาบันอุดมศึกษา

1. การลงทะเบียน  
และปฐมนิเทศ

2. การรับน้อง

3. การเข้าหอพัก

4. กิจกรรมนักศึกษา

5. การเรียนการสอน



**Caring for Chula Community** | during the COVID-19 Pandemic | 

Category	Service	Description	Status	
STAFF	Insurance	Free COVID-19 Insurance	✓	
	Sim card	Free SIM card for student and staff to study or work	✓	
	Hotline	Psychological counseling hotline	✓	
	Software	Free software for studying, teaching, and working online	✓	
	SOP	Standard of Practice to help with contact tracing after case detection	✓	
	CU V Care	Accommodations for patients in recovery and patients under investigation (PUI)	✓	
	WFH	Work and Online learning from home	✓	
	Campus Dormitories	50% discount for students	✗	
	STUDENTS	4Mbps unlimited	Free 4Mbps unlimited internet	✓
		CU V Care	Accommodations for patients in recovery and patients under investigation (PUI)	✓

# 1. การลงทะเบียนและ ปฐมนิเทศ



## การลงทะเบียน

- ออกแบบวิธีการขึ้นทะเบียนนักศึกษาใหม่ให้สามารถดำเนินการได้แบบออนไลน์
- ส่งบัตรนักศึกษาให้ทางไปรษณีย์ นักศึกษาสามารถตรวจร่างกายได้ทุกที่แล้วส่งใบรับรองแพทย์
- แนะนำการลงทะเบียนเรียนและการให้คำปรึกษาออนไลน์

## การปฐมนิเทศ

- ปฐมนิเทศแบบถ่ายทอดสด (Broadcasting) พร้อมทีมตอบกระดานถาม ตอบ
- จัดหน่วยงานหรือศูนย์ให้คำปรึกษาด้านการเรียนการสอนผ่านระบบออนไลน์
- การให้ความรู้มาตรการสำคัญในการรักษาสุขอนามัยของตนเองและส่วนรวม

## 2. กิจกรรมน้องใหม่ และประชุมเชียร์



### กิจกรรมน้องใหม่

- ให้เลื่อนการจัดหรือ/งดจัดกิจกรรมรวมกลุ่มนักศึกษาทุกกรณี และให้ปฏิบัติตามมาตรการป้องกันการระบาด COVID-19 โดยเคร่งครัด
- ให้จัดกิจกรรมต้อนรับน้องใหม่ ผ่านสื่อออนไลน์ โดยเป็นกิจกรรมที่สร้างสรรค์ มีบรรยากาศที่ดี สร้างความอบอุ่นและความสุข อยู่ในกรอบประเพณีวัฒนธรรมที่สังคมยอมรับได้ และคำนึงถึงสิทธิมนุษยชนขั้นพื้นฐาน
- หากมีความจำเป็นที่จะต้องจัดกิจกรรมที่ไม่สามารถเลื่อนกิจกรรมออกไปได้ ผู้จัดกิจกรรมจะต้องขออนุมัติจัดกิจกรรมต่อสถานศึกษาให้ความเห็นชอบ/อนุมัติ และต้องมีแผนการจัดกิจกรรมโดยละเอียด

### การประชุมเชียร์

- งดกิจกรรมเชียร์ทุกประเภท
- ถ้ามีการจัดกิจกรรม ผู้จัดกิจกรรมและผู้มีส่วนเกี่ยวข้องต้องจัดให้มีการเตรียมความพร้อมในการปฐมพยาบาลเบื้องต้น การป้องกันการโรคติดต่ออื่น ๆ อาทิ เช่น ไข้เลือดออก วัณโรค เป็นต้น ให้แก่ผู้เข้าร่วมกิจกรรมด้วย



### 3. การเข้าหอพักและการใช้ชีวิตในหอพัก



#### การเข้าหอพัก

- การจัดทำคู่มือการเข้าอาศัยในหอพัก และกำกับให้มีการปฏิบัติตามมาตรการสำคัญ การตั้งจุดคัดกรอง ลงทะเบียนการเข้าออกหอพัก
- จัดให้มีทางเข้า – ออกทางเดียว เพื่อคัดกรองโรคด้วยเครื่องวัดอุณหภูมิร่างกาย และมีเจลแอลกอฮอล์ล้างมือตามจุดต่าง ๆ
- งดการทำกิจกรรมของนักศึกษาในหอพักนักศึกษา เว้นแต่การทำกิจกรรมที่สามารถเว้นระยะห่าง 1.5 – 2 เมตร ในห้องที่มีอากาศถ่ายเทสะดวก โดยกิจกรรมต้องผ่านความเห็นชอบของอาจารย์ที่ปรึกษาหอพักนักศึกษาเท่านั้น
- หากพบว่าผู้ใด มีอาการ ไข้ ไอ หายใจเหนื่อยหอบ ต้องแจ้งผู้ปกครองหอพักนักศึกษาให้ทราบโดยทันที เพื่อทำแบบคัดกรองความเสี่ยง
- จัดให้มีห้องพยาบาล (Infirmary Room) สำหรับนักศึกษาที่ต้องการในการแยกตัวเอง (Self Isolation) จากนักศึกษาร่วมห้องพัก (Roommate) ในกรณีเจ็บป่วยหรือไม่สบาย
- การประเมินความเสี่ยงนักศึกษาต่างชาติที่เดินทางมาจากประเทศที่มีการระบาดสูง ให้มีการบันทึกข้อมูลใน application

## 4. กิจกรรมนักศึกษา: ดนตรี



### ดนตรี

- ให้เลื่อนการจัดหรือ/งดจัดกิจกรรมรวมกลุ่มนักศึกษาทุกกรณี และให้ปฏิบัติตามมาตรการป้องกันการระบาด COVID-19 โดยเคร่งครัด
- ให้จัดกิจกรรมการสอนหรือการแสดงทางดนตรี ผ่านสื่อออนไลน์ โดยมีบรรยากาศในการสอน การแสดงดนตรี อาทิเช่น จัดทำคลิปวิดีโอแนะนำการเล่นเครื่องดนตรี การไลฟ์สดการแสดงดนตรีผ่านสื่อออนไลน์ เป็นต้น
- ไม่ควรใช้เวลาในการเรียนการสอนดนตรี หรือซ้อมดนตรี นานเกิน 30 นาที ควรจัดให้มีการเรียนการสอนแบบตัวต่อตัว โดยจะต้องมีอาจารย์ เจ้าหน้าที่ กำกับดูแลตลอดการจัดกิจกรรม และต้องจัดสรรเวลาในการเข้าร่วมกิจกรรมกับจำนวนผู้เข้าร่วมกิจกรรม ให้เหมาะสมเป็นไปตามมาตรการป้องกันการระบาด COVID-19 โดยเคร่งครัด

## 4. กิจกรรมนันทศึกษา: กีฬา



### กีฬา

- การจัดกิจกรรมกีฬาควรจัดให้มีการควบคุมจำนวนผู้เข้าร่วมกิจกรรม ผู้เข้าชม หรือการใช้บริการมิให้แออัด สัมพันธ์กับสถานที่ หรือลดเวลาในการทำกิจกรรมให้สั้นลงเท่าที่จำเป็น โดยถือหลักการหลีกเลี่ยงการติดต่อสัมผัสกัน กำหนดสัดส่วนระยะห่างตามมาตรการ Physical Distancing
- ให้งดหรือหลีกเลี่ยงการจัดกิจกรรมกีฬา หรือการแข่งขันกีฬาที่มีการสัมผัสร่างกายหรือใช้อุปกรณ์แข่งขันร่วมกัน ทำให้เป็นจุดเสี่ยงในการแพร่กระจายเชื้อโรค เช่น ฟุตบอล บาสเกตบอล รักบี้ วอลเลย์บอล วอลเลย์บอลชายหาด ตะกร้อ กีฬาประเภทต่อสู้ เช่น เทควันโด ยูโด คาราเต้ มวยไทย มวยสากล
- กรณีที่ต้องจัดการแข่งขันต้องไม่มีผู้เข้าชมการแข่งขันกีฬา
- การออกกำลังกายในสนามกีฬากลางแจ้ง เช่น การวิ่ง เดิน ในสนามกีฬา (ลู่วิ่ง) ให้รักษาระยะห่างระหว่างบุคคล ในช่วงการออกกำลังกาย อย่างน้อย 2-3 เมตร

# 5. การจัดการเรียนการสอน

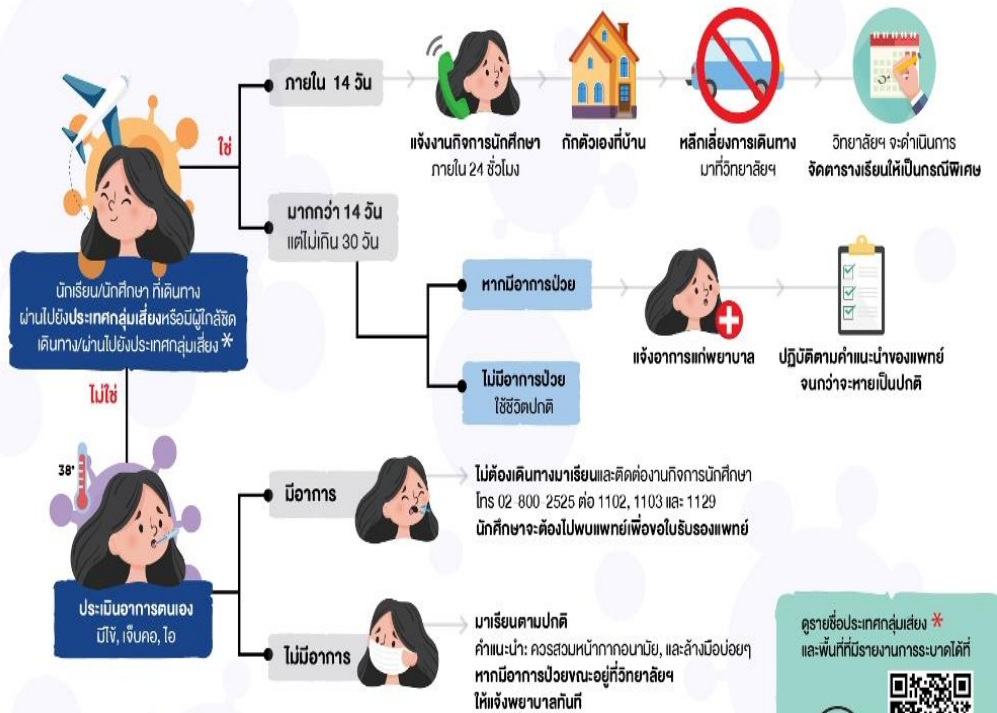


## การจัดการเรียนการสอน

- วิชาบรรยายให้จัดการเรียนการสอนแบบออนไลน์ ผ่านระบบ LMS System (จำกัดรูปแบบระบบ) ควบรวมรายวิชา ลดจำนวนห้องเพื่อลดความซ้ำซ้อนและสร้าง Teaching Team
- วิชาปฏิบัติการ ย้ายวิชาไปเทอมถัดไป หรือหากจำเป็นต้องจัดการเรียนการสอนในห้องปฏิบัติการ ต้องเว้นระยะห่าง โดยลดจำนวน นศ. ต่อห้องและมีมาตรการรักษาสุขอนามัยที่ดี
- การจัดการเรียนการสอนทุกระดับ ให้จัดจำนวนนักศึกษาทั้งในและนอกห้องเรียน/ห้องปฏิบัติการ ให้สามารถเว้นระยะห่างของผู้เรียนได้อย่างเหมาะสม
- กระบวนการวิชาฝึกงาน สหกิจศึกษา การจัดการให้ขึ้นกับสถานการณ์ของแหล่งฝึก/สถานประกอบการในพื้นที่นั้นๆ หรืออาจพิจารณาปรับรูปแบบ จัดให้มีกระบวนการวิชาเทียบแทน หรือเลือกแผนการเรียนอื่น
- ในกรณีอนุญาตให้นักศึกษาไปปฏิบัติงาน ณ แหล่งฝึก/สถานประกอบการ ให้คณะดำเนินการโดยคำนึงถึงความปลอดภัยของนักศึกษาและอาจารย์โดยเคร่งครัด



# คำแนะนำสำหรับนักศึกษาในการเข้าชั้นเรียน



**YAMP**

ติดต่อ อาจารย์กัญฉวีธรา (อ.นุช) ผ่านไลน์

**MS**

ติดต่องานกิจการนักศึกษา โทร 02-800-2525 ต่อ 1102, 1103 และ 1129



ดูรายชื่อประเทศกลุ่มเสี่ยง\* และพื้นที่ที่มีรายงานการระบาดได้ที่

## ข้อแนะนำสำหรับนิสิตในการเข้าชั้นเรียน

1. นิสิตที่เดินทางกลับจากต่างประเทศหรือผู้ใกล้ชิดที่เดินทางกลับจากต่างประเทศ:
  - กักตัวที่บ้าน
  - แจ้งงานกิจการนิสิต ภายใน 24 ชั่วโมง
  - หลีกเลี่ยงการเดินทาง ในที่วิทยาลัยฯ
  - วิทยาลัยฯ จะดำเนินการ จัดตารางเรียนให้เป็นกรณีพิเศษ
2. นิสิตที่เดินทางกลับจากต่างประเทศหรือผู้ใกล้ชิดที่เดินทางกลับจากต่างประเทศ:
  - ไม่ต้องเดินทางมาเรียนและติดต่องานกิจการนิสิต โทร 02-800-2525 ต่อ 1102, 1103 และ 1129 นิสิตจะต้องไปพบแพทย์เพื่อขอใบรับรองแพทย์
  - มีอาการ: แจ้งอาการแก่พยาบาล ปฏิบัติตามคำแนะนำของแพทย์ จนกว่าจะหายเป็นปกติ
  - ไม่มีอาการ: มาเรียนตามปกติ คำแนะนำ: ควรสวมหน้ากากอนามัย, และล้างมือบ่อยๆ หากมีอาการป่วยขณะอยู่ที่วิทยาลัยฯ ให้แจ้งพยาบาลทันที

ติดต่อ: อาจารย์กัญฉวีธรา (อ.นุช) ผ่านไลน์

## มทส. เพิ่มมาตรการเข้ม รับวิกฤติ COVID-19 ถึงระดับบริหาร

ปรับการประชุมเป็นระบบออนไลน์  
เลี่ยงการชุมนุมลดความเสี่ยง COVID-19

ศาสตราจารย์ ดร.สุวิทย์ เจริญเลิศ - อธิการบดี มทส.

และนำทีมบุคลากร COVID-19 ในสถาบัน

SWINHAJE UNIVERSITY OF TECHNOLOGY

WWW.SUT.AC.TH

## 6. การวิจัยและ บริการวิชาการ



### การวิจัย

- เปิดห้องวิจัยและให้นักศึกษาและอาจารย์ สามารถดำเนินการวิจัยได้ โดยมีมาตรการรักษาระยะห่างทางสังคม และมีมาตรการรักษาสุขอนามัยที่ดี
- การดูแลห้องปฏิบัติการวิจัย ให้ถูกสุขลักษณะตามมาตรการสำคัญป้องกันการแพร่ระบาด

### การบริการวิชาการ

- งดเว้นการออกให้บริการวิชาการในสถานการควบคุมได้ยาก แต่เป็นการให้บริการคำปรึกษาในระบบออนไลน์อย่างเดียว
- เมื่อสถานการณ์ควบคุมได้มีความเสี่ยงต่ำหรือควบคุมได้เต็มที่ เปลี่ยนเป็นให้จัดทำแผนการให้บริการวิชาการที่มีสัดส่วนการให้บริการในพื้นที่และออนไลน์ในสัดส่วนที่เหมาะสม

# KMITLG0 FIGHT COVID-19



## COVID-19 Digital Innovation

- 1 COVID-19 (RoboCovid)
- 2 Chula COVID-19 Strip Test Service
- 3 Newly Designed Face Shields
- 4 Shield Protecting for Fabric
- 5 Negative Pressure Cabinets for Specimen Collection
- 6 VQ20 Spray Dispenser and VQ20+HP35 Device
- 7 "LUNG CARE" Application
- 8 "Willi" Application

# พัฒนานวัตกรรมสู่โควิด



Topics

Teaching design & tips

Tools & Features

Best practice & success stories

Media production Zoom

MS Teams Exam ideas

Online courses & MOOC

Google Hangouts Meet

Study skills & tips Personal interest

Library & Archives UPNT loom



Announcements [See All \(1\)](#)

Members will see the most recent unread announcement at the top of the group.

**Pat Thopunyanont**  
Admin · 27 March at 20:49 ·

4 เครื่องมือที่ประชุมอธิการบดีแห่งประเทศไทย จับมือกันเปิดตัวแล้ววันนี้ ด้วยหลักการความท้าทายต่อการจัดการศึกษาออนไลน์ที่มีความน่าเชื่อถือของข้อมูล การแบ่งปันแนวปฏิบัติที่ดี และการเข้าถึงข้อมูล

เครื่องมือเรียนรู้การสอนออนไลน์ Online Education Academy by UPNT ที่ประชุมอธิการบดี... [See More](#)



# การจัดการเรียนการสอนออนไลน์ – 4 เครื่องมือ ทปอ.



# การจัดการเรียนการสอนออนไลน์



1. เว็บไซต์ข้อมูลสนับสนุนการจัดการเรียนการสอนออนไลน์



2. เริ่มต้นการสอนออนไลน์



3. เครื่องมือสำหรับการสอนออนไลน์



4. วิธีการสอนและการประเมินผลออนไลน์



5. คำแนะนำสำหรับผู้เรียน

## เตรียมความพร้อมสอนออนไลน์ ด้วย Microsoft Teams



คุณเนตล รัตนวิเศษรัตน์  
Microsoft Thailand



ดร.สุพจน์ ศรีนุตพงษ์  
Microsoft Thailand



คุณเกศิยา พรหมสอน  
ศึกษานิเทศชาวนาฏการพิเศษ

### เนื้อหาในการฝึกอบรม

- การติดตั้งและลงทะเบียนใช้งาน
- การสร้างห้องเรียนเสมือนด้วย Microsoft Teams
- การสร้างและออกแบบทดสอบด้วย Microsoft Forms
- การฝึกอบรม Certified Microsoft Teams แบบออนไลน์

### เลือกเข้าร่วมอบรมฟรี



21 เม.ย.  
14:00 – 15:00



23 เม.ย.  
14:00 – 15:00



24 เม.ย.  
10:00 – 11:00

สอบถามรายละเอียดเพิ่มเติมได้ที่ [Thailand Microsoft in Education](#)



รู้จัก Power BI เครื่องมือวิเคราะห์ข้อมูลในรูปแบบ Dashboard ที่สนับสนุนการศึกษาสามารถใช้งานได้ฟรี สำหรับ Power BI พื้นฐาน และสำ... See More



YOUTUBE.COM  
**What is Power BI?**  
Power BI is a suite of business analytics too...



## "เตรียม" สอนออนไลน์

คอร์สสอนออนไลน์

3 ขั้นตอน

- เตรียมเนื้อหา (Content)
- ระบบสอนออนไลน์
- การสอบ / วัดผลการเรียน

ONLINE

RSU CYBER UNIVERSITY

**เตรียมเนื้อหา**

1. เลือกเนื้อหา
2. สร้างสื่อการสอน
3. ตรวจสอบเนื้อหา

**ระบบสอนออนไลน์**

1. เลือกแพลตฟอร์ม
2. สร้างห้องเรียน
3. ตรวจสอบระบบ

**การประเมิน**

1. เลือกวิธีการประเมิน
2. สร้างแบบทดสอบ
3. ตรวจสอบผล

Opens in Messenger    Send Message



## แนวปฏิบัติสำหรับ ผู้ประกอบการ

---

- กำหนดให้ปฏิบัติตามมาตรการหลักและมาตรการเสริมของรัฐให้ครบถ้วน
- ให้ความรู้ ชี้แนะ นำ แก่ร้านค้าในการปฏิบัติอย่างเคร่งครัด
- มอบหมายผู้รับผิดชอบในการกำกับดูแล



มหาวิทยาลัยวลัยลักษณ์  
เรื่อง  
การจัดการเรียนการสอน  
และการประเมินผล  
ตามการณการแพร่ระบาด  
เชื้อไวรัสโคโรนาสายพันธุ์ใหม่ 2019  
(COVID-19)




พี่น้องสู้  
COVID-19

ส่วนราชการระดับสำนักงานจังหวัด "สมทบจิตอาสาเพื่อคนไทย"  
เลขที่บัญชี 438-2-24801-8  
ธนาคาร กรุงศรีอยุธยา จำกัด (มหาชน) สาขาวิทยาลัยวลัยลักษณ์




TDRi

โควิด-19  
กับก้าว  
ของมหาวิทยาลัยไทย




ศาสตราจารย์ ดร. อิศรา

และการเฝ้าระวังสุขภาพอนามัย

โรคโคโรนาสายพันธุ์ใหม่ 2019 (COVID-19)

คลิกอ่านประกาศ

## แนวปฏิบัติเฉพาะสำหรับ สถาบันอุดมศึกษา

- ให้สถาบันอุดมศึกษาแต่ละแห่งปฏิบัติตามคู่มือและแนวปฏิบัติอย่างเคร่งครัด ให้ครบถ้วน ตามสถานการณ์ของการแพร่ระบาด
- ทั้งนี้สถาบันอุดมศึกษาสามารถเพิ่มเติมแนวปฏิบัติได้ตามความเหมาะสม โดยคำนึงถึงสุขภาพอนามัย และความปลอดภัยของนิสิต นักศึกษา และบุคลากร

# ลดการแพร่ระบาดของโคโรนาไวรัส

## เรียน สอน สอน ONLINE

### หยุด COVID-19 เพื่อชาติ และ มก.



### Work From Home

How to do it successfully, as COVID-19 coping

Have a self-discipline and manage the time effectively, continuously maintain quality of works, and get used to the devices provided by university for working from home.

- Keep the same schedule as working in the office, just the workplace has changed
- Separate working space from relaxing space
- Set a concrete goal and plan daily and hourly
- Use technology and application to support the works
- Stay connected with the colleagues for the continuance of works

VPN : Pulse Secure (PC and Mobile) as working in the university

### ประกาศมหาวิทยาลัยทักษิณ

แนวทางปฏิบัติ การเรียนการสอนและการสอบ ในรูปแบบ Online เนื่องจากสถานการณ์ การแพร่ระบาดของ COVID-19

ข่าวประกาศ คำสั่งของมหาวิทยาลัยทักษิณ

โปรแกรม/คู่มือการใช้งาน การเรียนการสอนออนไลน์/ประชุมออนไลน์

# สจล. ช่วยเหลือ? ช่วง COVID-19

## มาตรการช่วยเหลือที่นำสนใจ

<b>ประชาชน</b> (บุคลากรทางการแพทย์)	ให้ความดันลบ Negative Pressure โบท่อเครื่องช่วยหายใจ วัสดุทางการแพทย์ที่ปราศจากสารพิษหรือสารปนเปื้อนและต้องฆ่าเชื้อ อาหารและเครื่องดื่มที่เพิ่มภูมิคุ้มกันสำหรับบุคลากรทางการแพทย์ ตู้ Swab test
<b>นักศึกษา</b>	Internet Package (สำหรับนักศึกษาที่เดินทางไป) ประกันภัย covid-19 ทุนการศึกษา (นักศึกษาที่ได้รับผลกระทบ) พอมชำระค่าเล่าเรียน บริการซ่อมรถ covid-19 บริการออนไลน์ด้วยบัตรนักศึกษา
<b>นักศึกษาหอพัก</b>	คืนค่าหอพัก 2 เดือน คืนค่าน้ำ 2 เดือน ขอความอนุเคราะห์หอพักภายนอกให้ลดค่าเช่า
<b>เจ้าหน้าที่อาจารย์</b>	จัดโปรแกรมสอนทำงาน online ประกันสุขภาพกลุ่มครอบครัว covid-19
<b>คนอื่น</b> (บุคลากรอื่น)	ยกเลิกค่าเช่า 2 เดือน (สำหรับร้านค้า ร้านและวงอื้อ ผู้ประกอบการ) ตั้งแต่ 1 เม.ย. - 31 พ.ค. 63

KMITL BEYOND THE LIMIT R

**MSU for All**  Mahasarakham University  www.msu.ac.th

**มมส รับใช้สังคม ร่วมต้าน COVID-19**

**มาตรการช่วยเหลือ**

- การบริหารจัดการ**: จัดตั้งศูนย์ประสานงานการเฝ้าระวังฯ แอปพลิเคชันติดตามเฝ้าระวังฯ
- ช่วยเหลือโรงเรียน วัด โรงพยาบาล สถานีตำรวจ**: มอบเจล สเปรย์แอลกอฮอล์ มือ Face Shield
- ช่วยเหลือนิสิต**: นิสิตเรียนออนไลน์ มอบเจล หน้ากากอนามัย และคู่มือการดูแลตนเองก่อนนิสิตเดินทางกลับภูมิลำเนา
- ช่วยเหลืออาจารย์ บุคลากร**: Work from Home อาจารย์สอนออนไลน์ ผลิตเปลี่ยนนร มาปฏิบัติงานที่ทำงาน สำรองยารักษา
- ช่วยเหลือประชาชน และ บุคลากรทางการแพทย์**: โรงพยาบาล Negative Rooms ประสานมหาวิทยาลัยในจีน ให้ส่งหน้ากากฯ และชุด PPE

**จุฬาฯ เราดูแล ในสถานการณ์ COVID-19** 

- ประกันภัย**: ประกันภัยโควิด-19 พิธีกรวจจุฬาฯ
- Sim cardฟรี**: สำหรับการใช้งานและการเรียน 4Mbps unlimited
- Hotline**: สายด่วนสุขภาพจิต สภ.รพ.รพ.จุฬาฯ
- Softwareฟรี**: สำหรับงาน การสอน และเรียนรู้ออนไลน์
- SOP**: Standard of Practice ที่ควบคุมเป็นมาตรฐานการแพร่ระบาด
- CU V Care**: ฝึกผู้ให้บริการ ผู้ป่วยและผู้เกี่ยวข้อง
- WFH**: Work from Home ที่ชุมชนและเรียนที่บ้าน
- ลด 50%**: ช่วยเหลือค่าเช่าที่พัก

# สถาบันอุดมศึกษา ร่วมใจสู้ภัยโควิด

**ประกาศมหาวิทยาลัยธรรมศาสตร์**

ที่เกี่ยวข้องกับ  
**โรคติดเชื้อไวรัสโคโรนา 2019  
COVID-19**

.....

Thammasat University notification on Coronaviruses 2019

**ธรรมศาสตร์**

**ตั้งคณะทำงาน  
สู้ COVID-19**

.....