



ปรัชญา แนวคิดสหกิจศึกษา
และการจัดการศึกษาเชิงบูรณาการ
ดร.อลงกต ยะไวทย์

1

Work Integrated Learning

การบูรณาการการเรียนรู้กับการทำงานกับสหกิจศึกษา

- ◎ **สหกิจศึกษา (Cooperative Education)**
เป็นส่วนหนึ่งของการจัดการศึกษาแบบบูรณาการ
การเรียนรู้กับการทำงาน (Work Integrated Learning: WIL)

2

Work Integrated Learning

ทฤษฎีพื้นฐานของ WIL

3

Work Integrated Learning

Experiential Learning

หลักการ

- ๑ การเรียนรู้เป็นกระบวนการที่มีการเปลี่ยนแปลงอย่างต่อเนื่องเนื่องจากประสบการณ์ที่ผู้เรียนได้รับ
- ๒ ความรู้และทักษะที่เกิดจากการเรียนรู้ในสถานการณ์หนึ่งจะเป็นเครื่องมือในการทำความเข้าใจ อธิบายเหตุการณ์ หรือแก้ไขปัญหาที่ตามมา

Kolb, 1984: 25-38
Experiential learning

4

Work Integrated Learning

Experiential Learning

หลักการ

- ☉ เป็นการเรียนรู้ในสถานการณ์จริง เพื่อการปรับตัวเข้ากับสังคม ผู้เรียนต้องใช้ความคิด ความรู้สึก การลงมือทำด้วยวิธีการต่าง ๆ มากกว่าการใช้ความรู้เพียงอย่างเดียว จึงต้องเกี่ยวข้องกับทุกคนและสิ่งแวดล้อม
- ☉ ผลที่ได้รับจากการเรียนรู้คือประสบการณ์หรือความรู้ใหม่

Kolb, 1984: 25-38
Experiential learning

5

Work Integrated Learning

Authentic Learning

หลักการ

- ◎ เป็นการเรียนรู้ที่สัมพันธ์กับความเป็นจริงหรือชีวิตประจำวัน
- ◎ เปิดโอกาสให้ผู้เรียนได้เผชิญสภาพจริง ปัญหาจริง โลกแห่งความเป็นจริง
- ◎ การเรียนต้องมีความหมายกับผู้เรียน สามารถนำไปใช้ประโยชน์ และเกิดความใฝ่รู้
- ◎ ผู้เรียนต้องได้แก้ไขปัญหา (Academic Challenges) ต้องอาศัยบุคคลอื่น ได้พัฒนาทักษะที่จำเป็นต่อการดำรงชีวิต และได้รับผลย้อนกลับจากการกระทำนั้น

Gordon, 1998: 4-8
A curriculum for authentic learning

6

Work Integrated Learning

WIL คืออะไร ?

7

Work Integrated Learning

ประมวล WIL จากตำราหลาย ๆ เล่ม

Franz, J., 2007
Work Integrated Learning for Design:
A Scholarship of Integration

Martin, A. and Hughes, H., 2009: 8
How to Make the Most of Work Integrated Learning:
A Guide for Students, Lecturers & Supervisors

Cooper, L., Orrell, J. and Bowden, M., 2010
Work Integrated Learning: A guide to Effective Practice

Kramer, M. and Usher, A., 2011: 1
Work-Integrated Learning and Career-Ready Students:
Examining the Evidence

8

Work Integrated Learning

- ◎ เป็นการผสมกลมกลืนกันระหว่างประสบการณ์ทำงานทางวิชาชีพนอกห้องเรียนกับการเรียนในห้องเรียน อาจอยู่ในรูปของการศึกษาวิจัย การฝึกงาน สหกิจศึกษา การทำงานเพื่อสังคม การทำงานในสถานประกอบการ หรือการฝึกประสบการณ์วิชาชีพ เป็นต้น

Kramer, M. and Usher, A., 2011: 1
Work-Integrated Learning and Career-Ready Students:
Examining the Evidence

9

Work Integrated Learning

- ◎ เป็นสถานการณ์ที่รวมเอาการเรียนรู้ในเชิงวิชาการ (academic) กับวิชาชีพ (professional) เข้าด้วยกัน ภายใต้สภาพแวดล้อมของการทำงานซึ่งเป็นส่วนหนึ่งของการศึกษาในหลักสูตรของนักศึกษา

Franz, J., 2007
Work Integrated Learning for Design: A
Scholarship of Integration

10

Work Integrated Learning

- ◎ เป็นการสร้างสะพานเชื่อมโยงระหว่างการศึกษากับวิชาชีพในอนาคต เปิดโอกาสให้นักศึกษาได้ประยุกต์ใช้และผสมผสานความรู้ทางทฤษฎีที่ได้จากการเรียนกับประสบการณ์การฝึกปฏิบัติในสถานประกอบการที่อยู่ในโลกแห่งความจริง (real world)

Martin, A. and Hughes, H., 2009: 8
How to Make the Most of Work Integrated Learning: A
Guide for Students, Lecturers & Supervisors

11

Work Integrated Learning

- ◎ การจัดการเรียนรู้ให้แก่ผู้เรียนด้วยการเชื่อมโยงสาระการเรียนรู้ในชั้นเรียนหรือสถานศึกษากับประสบการณ์การทำงานในแหล่งเรียนรู้ในสภาพจริงนอกสถานศึกษาที่ได้รับบริการออกแบบไว้ในหลักสูตรอย่างเป็นระบบ เพื่อให้ผู้เรียนบรรลุผลลัพธ์การเรียนรู้ตามที่กำหนด

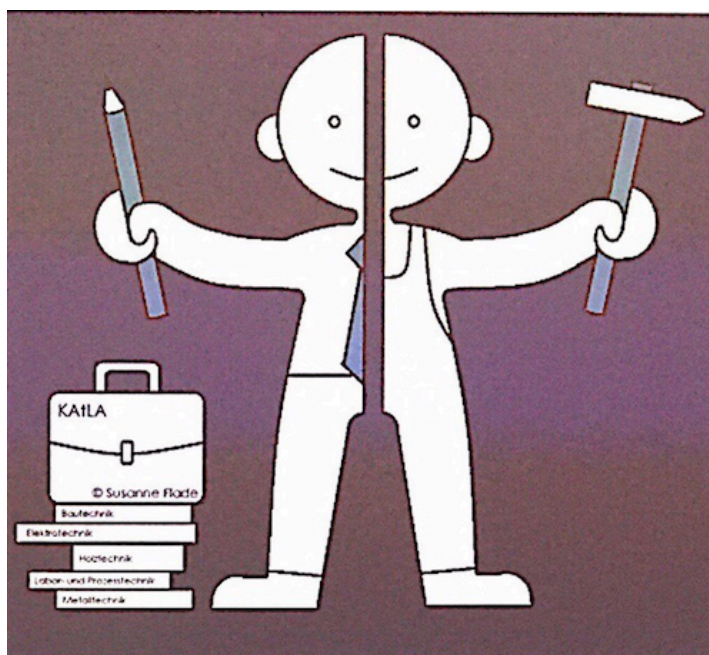
อลงกต ยะไวทย์, 2560

12

Work Integrated Learning



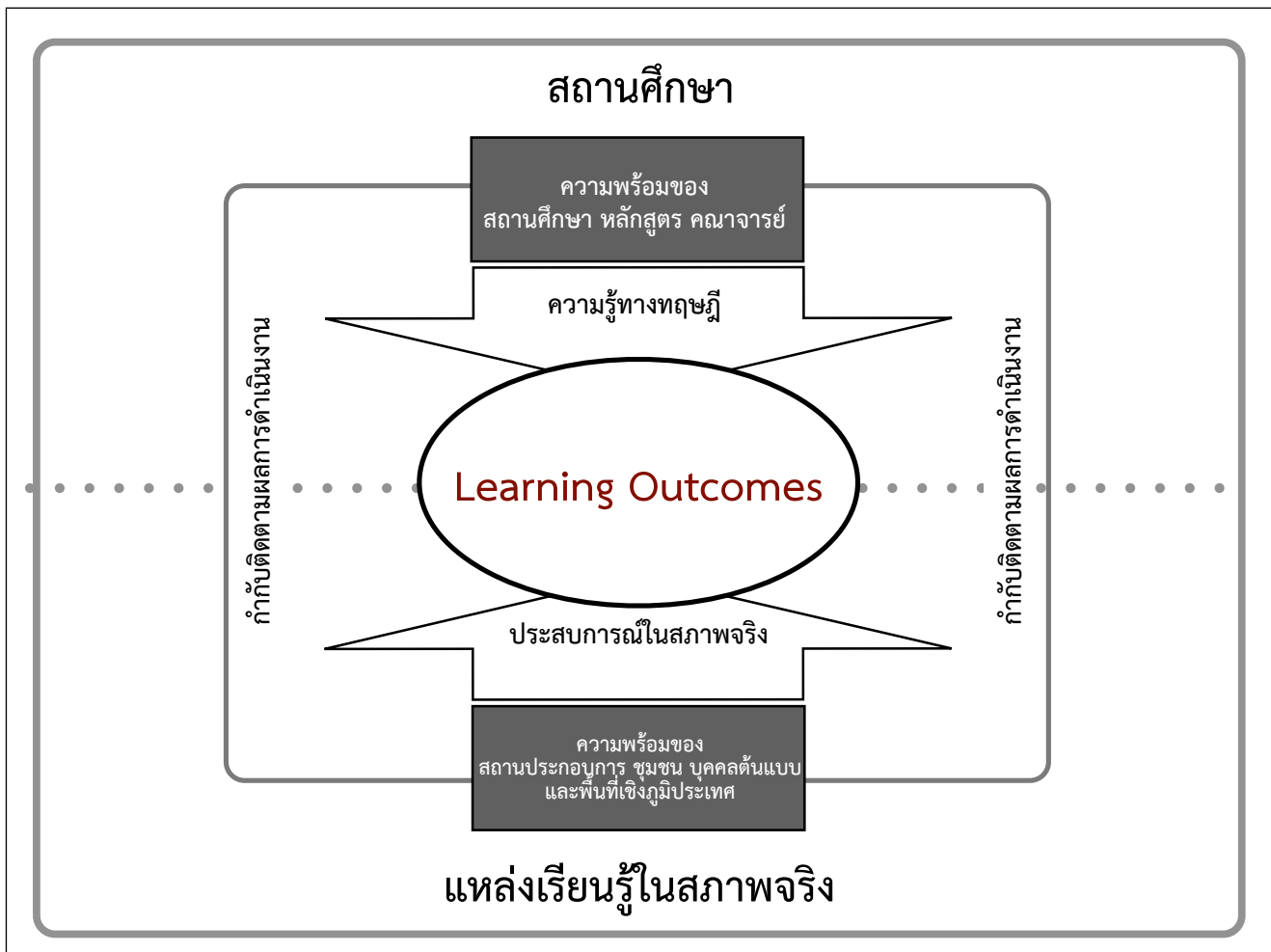
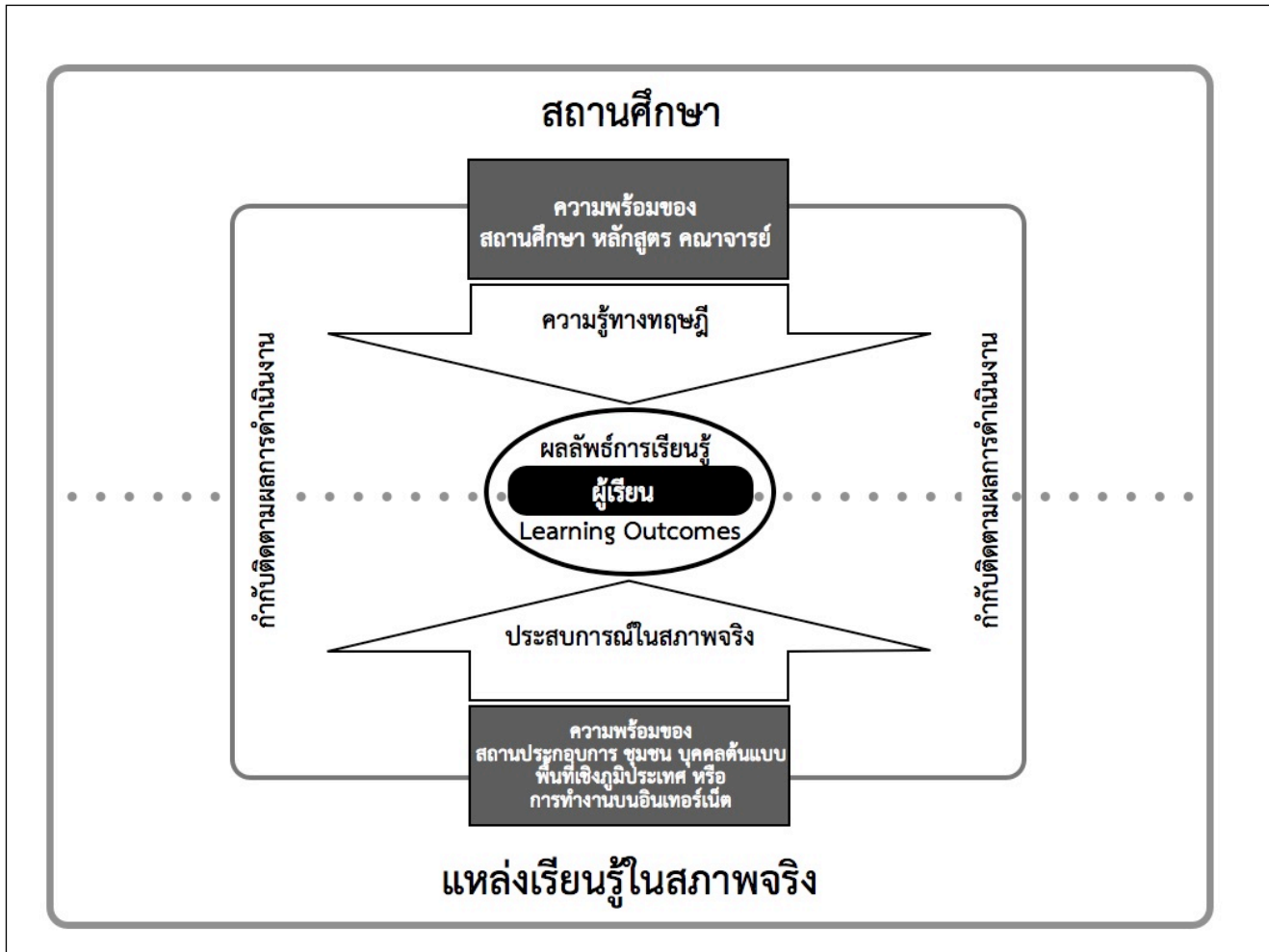
Work Integrated Learning

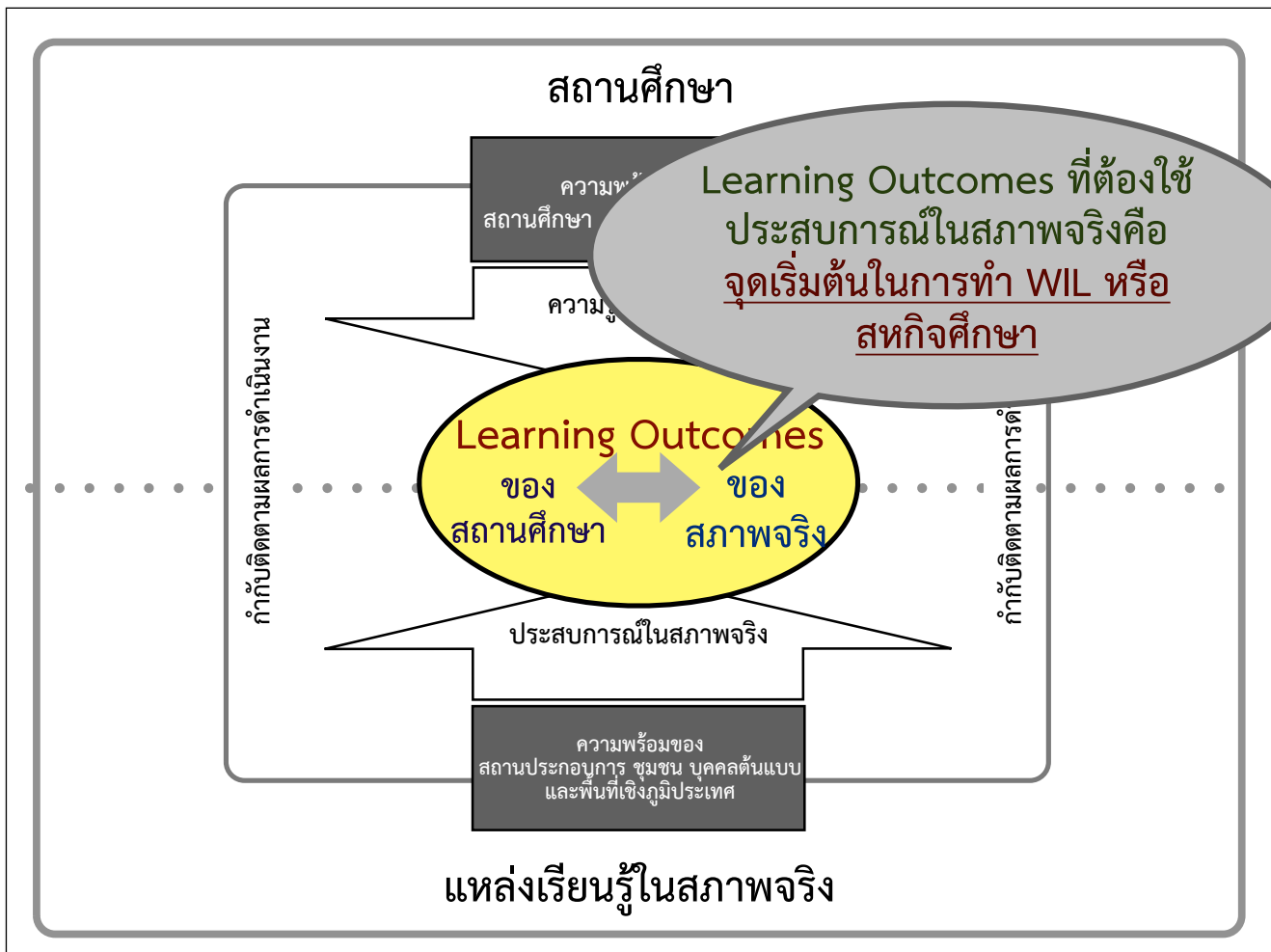
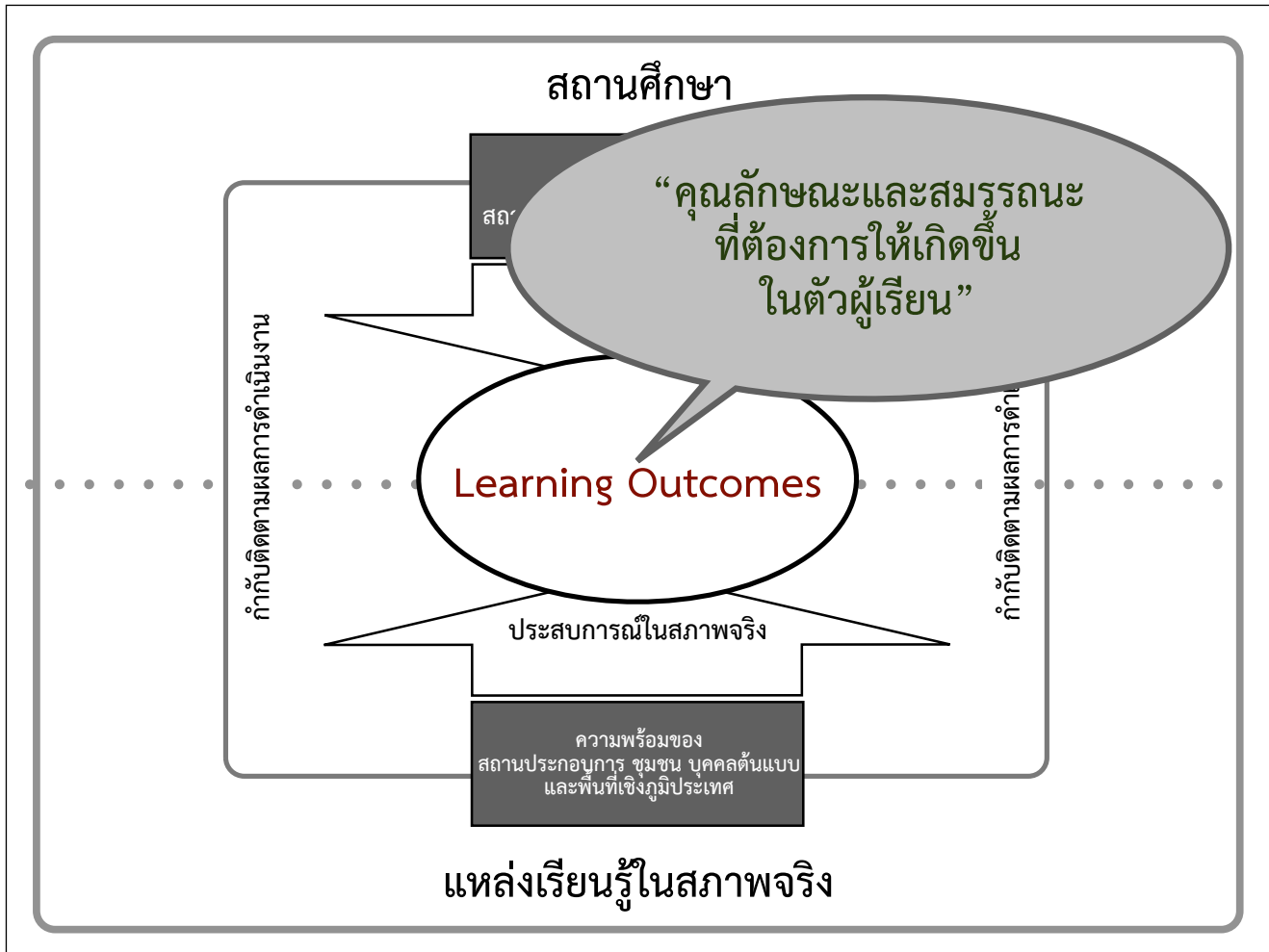


Work Integrated Learning

1. การเรียนรู้ของผู้เรียนต้องอยู่ภายใต้สภาพแวดล้อมของการทำงานจริงของสาขาวิชา
2. ต้องเปิดโอกาสให้ผู้เรียนได้ประยุกต์ใช้ความรู้ในการทำงานตามสาขาวิชา
3. กิจกรรมที่จัดขึ้นต้องเป็นส่วนหนึ่งของการศึกษาในหลักสูตรของผู้เรียน
4. ต้องมีลักษณะงานตรงตามสาขาวิชาและงานนั้นต้องสามารถพัฒนาผลลัพธ์การเรียนรู้ของผู้เรียนตามที่กำหนดได้

สภาพจริง หมายถึง แหล่งเรียนรู้จากประสบการณ์ ด้วยการทำงาน ที่ผู้เรียนต้องอยู่ในสิ่งแวดล้อมของการทำงานจริง เช่น สถานประกอบการ ชุมชน บุคคลต้นแบบ พื้นที่เชิงภูมิประเทศ หรือการทำงานบนอินเทอร์เน็ต ที่แตกต่างจากการเรียนรู้ในสถานศึกษา

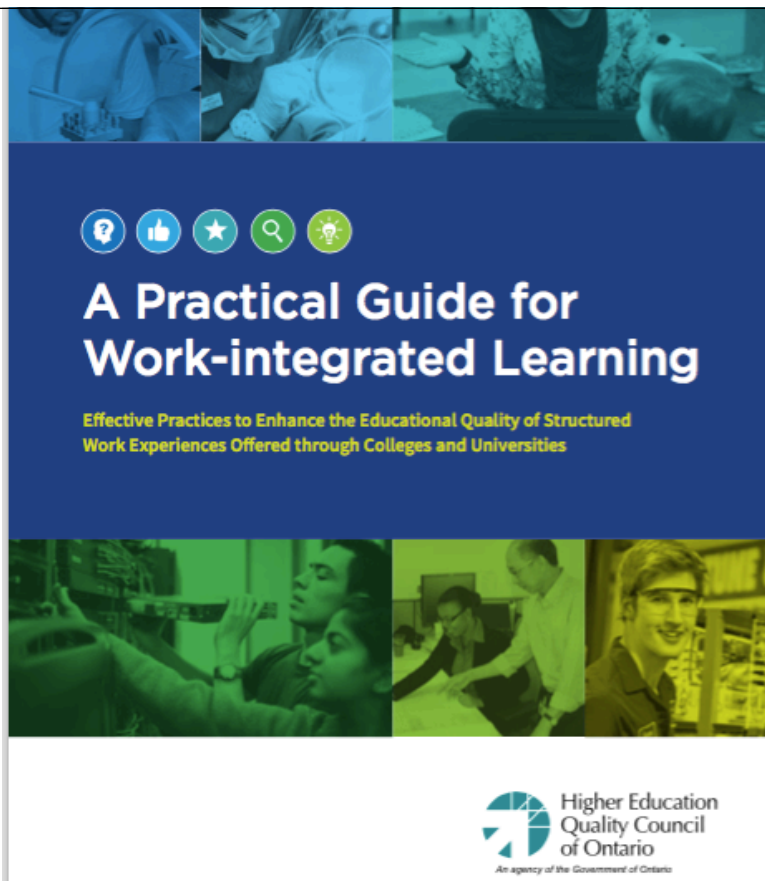




หลักสูตร WIL

21

Work Integrated Learning



22

Work Integrated Learning



คู่มือ การจัดการเรียนการสอน เชิงบูรณาการกับการทำงาน

จัดทำโดย เครือข่ายพัฒนาสหกิจศึกษาภาคใต้ตอนบน
สนับสนุนโดย สำนักงานคณะกรรมการการอุดมศึกษา (สกอ.)



23

Work Integrated Learning

มคอ. 2



**LEARNING
OUTCOMES**

Students will be able to...

**LEARNING
ASSESSMENT**

As evidenced by...

**LEARNING
PLANS**

Achieved through engagement in...

24

Work Integrated Learning

Competency in Learning Benchmark



25

Work Integrated Learning

วางแผนการเรียนรู้ด้วย WIL



26

Work Integrated Learning

ประเภทของ WIL

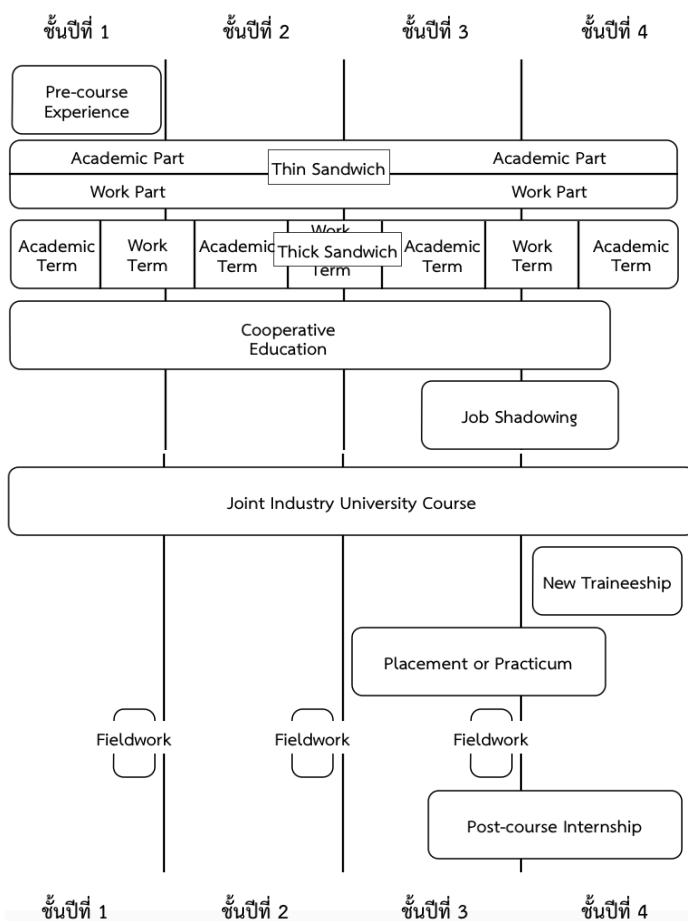
1. การกำหนดประสบการณ์ก่อนการศึกษา (Pre-course Experience)
2. การเรียนสลับกับการทำงาน (Sandwich Course)
3. สหกิจศึกษา (Cooperative Education)
4. การฝึกงานที่เน้นการเรียนรู้หรือการติดตามพฤติกรรมการทำงาน (Cognitive Apprenticeship or Job Shadowing)
5. หลักสูตรร่วมมหาวิทยาลัยและอุตสาหกรรม (Joint Industry University Course)
6. พนักงานฝึกหัดใหม่หรือพนักงานฝึกงาน (New Traineeship or Apprenticeship)
7. การบรรจุให้ทำงานหรือการฝึกเฉพาะตำแหน่ง (Placement or Practicum)
8. ปฏิบัติงานภาคสนาม (Fieldwork)
9. การฝึกปฏิบัติจริงภายหลังสำเร็จการเรียนทฤษฎี (Post-course Internship)

สุเมธ คุ้มมน, 2547: 23

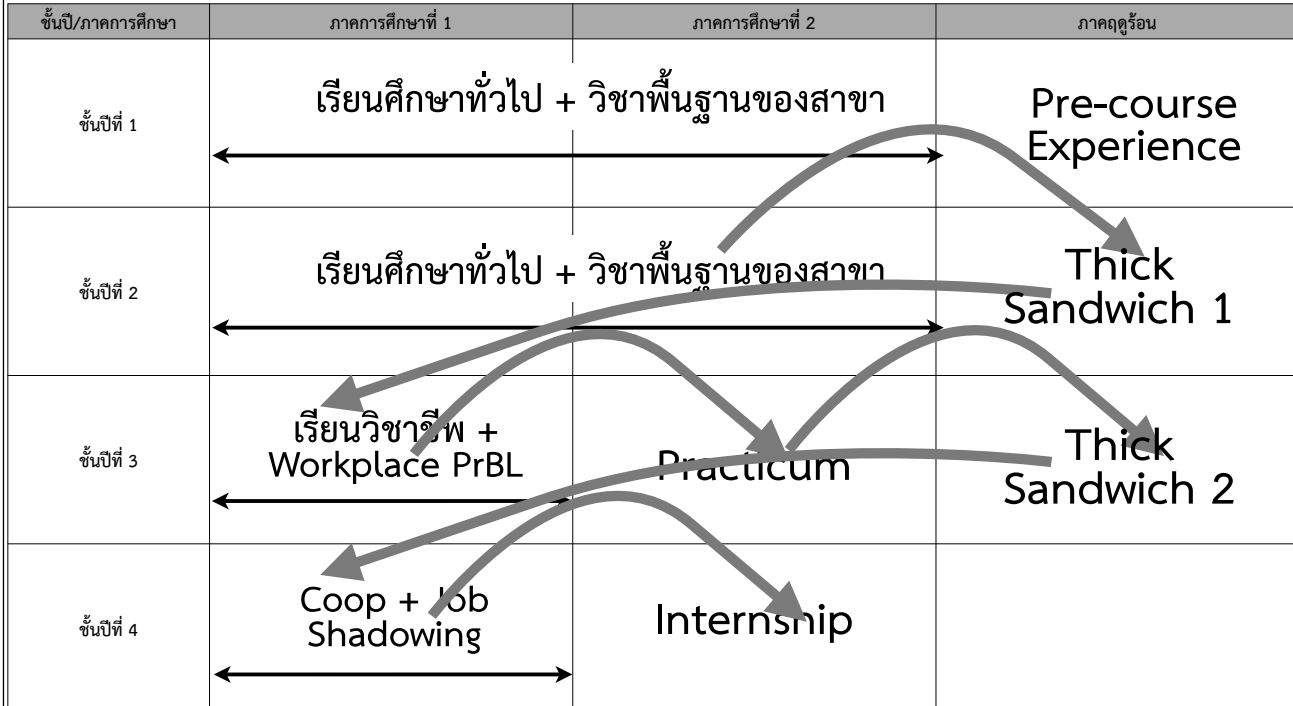
สหกิจศึกษา: รูปแบบการจัดการศึกษาเพื่อความมั่นคงทางเศรษฐกิจ

27

Work Integrated Learning

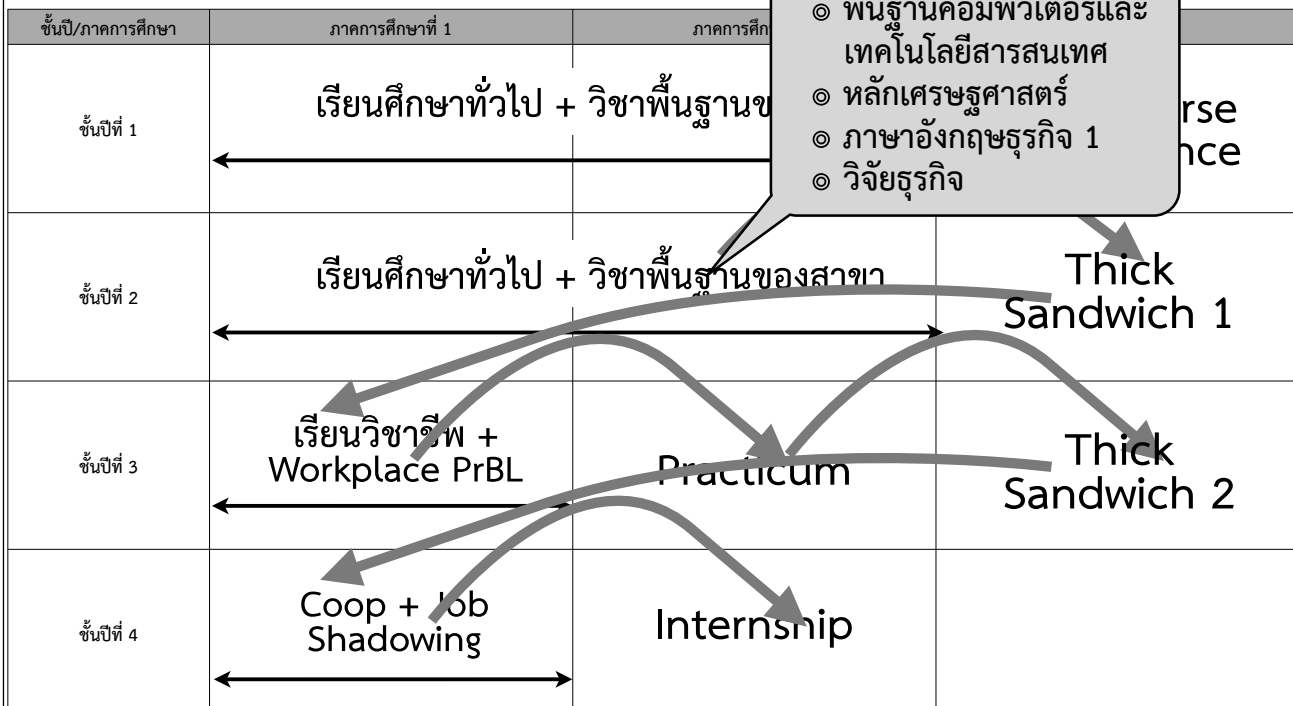


ชื่อหลักสูตร.....การจัดการเชิงประยุกต์...คณะวิชา.....บริหารธุรกิจ.....



Work Integrated Learning

ชื่อหลักสูตร.....การจัดการเชิงประยุกต์...คณะวิชา.....บริหารธุรกิจ.....



Work Integrated Learning

ชื่อหลักสูตร.....

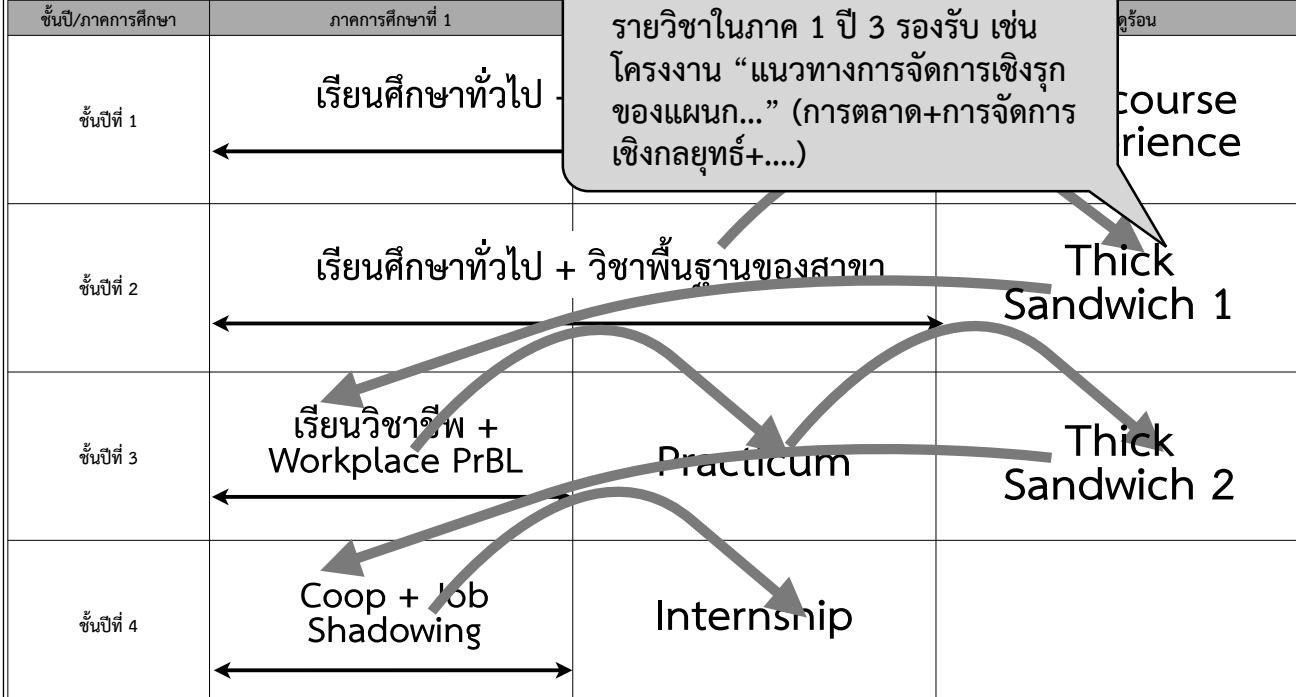
◎ เป็นงานที่ต้องใช้ความรู้จากวิชาใดวิชาหนึ่งหรือบูรณาการตั้งแต่ 2 วิชา ขึ้นไป เช่น การจัดระบบสินค้าคงคลังด้วยโปรแกรม Excel (บัญชี+คอมพิวเตอร์) การแสวงหาโอกาสให้กับธุรกิจ (เศรษฐศาสตร์+วิจัย) ประโยคภาษาอังกฤษที่จำเป็นต้องใช้เพื่อการสื่อสารของแผนก..... (ภาษาอังกฤษ)



Work Integrated Learning

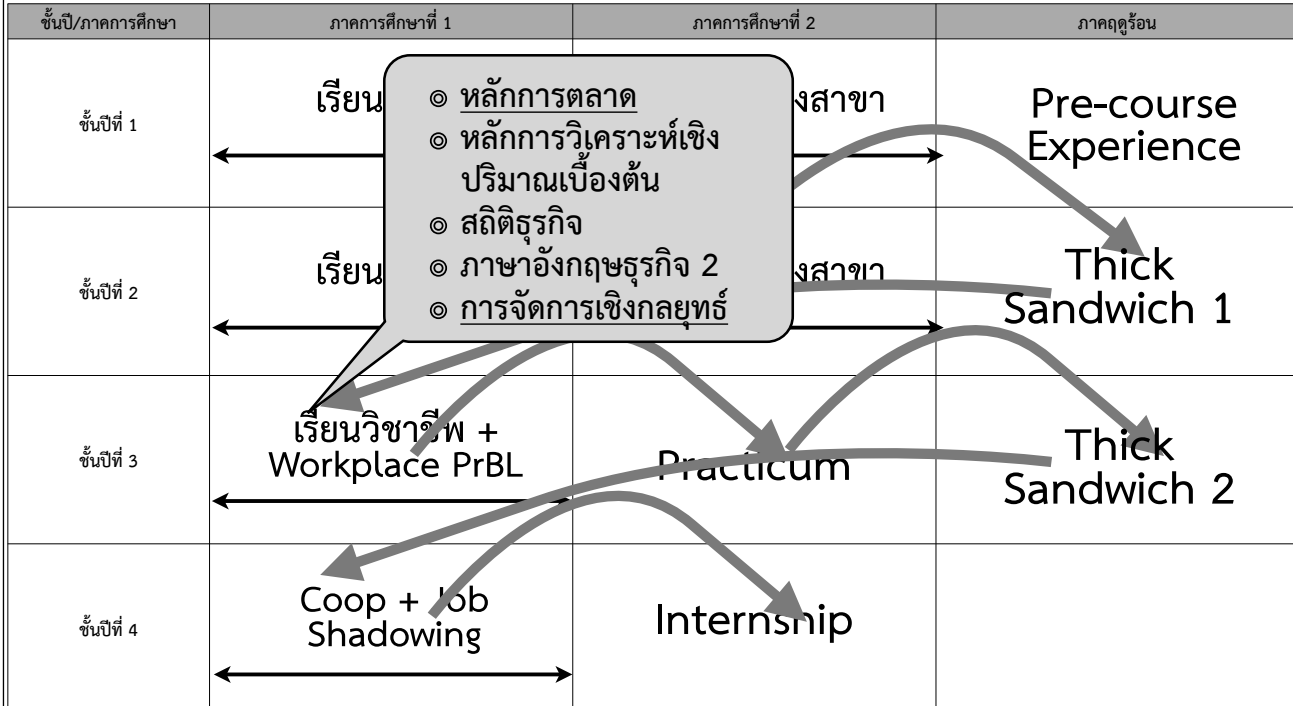
ชื่อหลักสูตร.....การจั

◎ แล้วดึงโครงงานจาก Thick Sandwich 1 กลับไปทำโครงงานที่มหาวิทยาลัยโดยมีรายวิชาในภาค 1 ปี 3 รองรับ เช่น โครงงาน “แนวทางการจัดการเชิงรุกของแผนก...” (การตลาด+การจัดการเชิงกลยุทธ์+....)



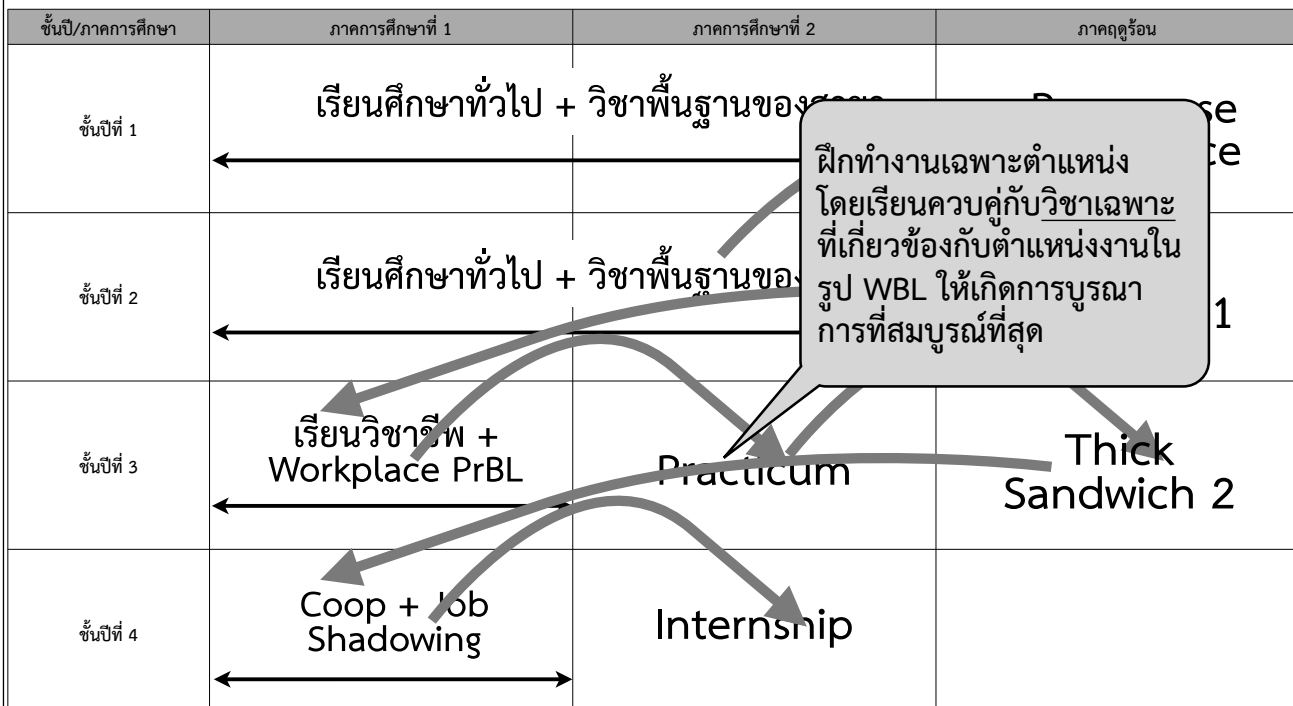
Work Integrated Learning

ชื่อหลักสูตร.....การจัดการเชิงประยุกต์...คณะวิชา.....บริหารธุรกิจ.....



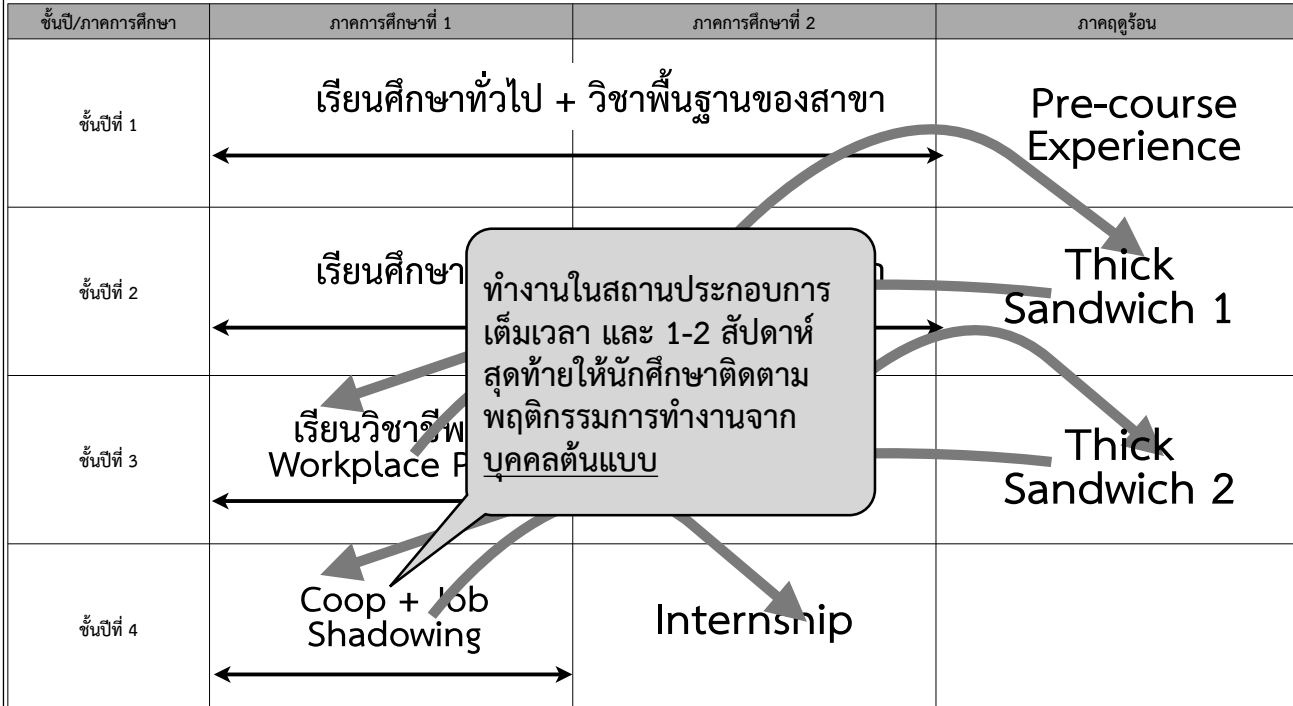
Work Integrated Learning

ชื่อหลักสูตร.....การจัดการเชิงประยุกต์...คณะวิชา.....บริหารธุรกิจ.....



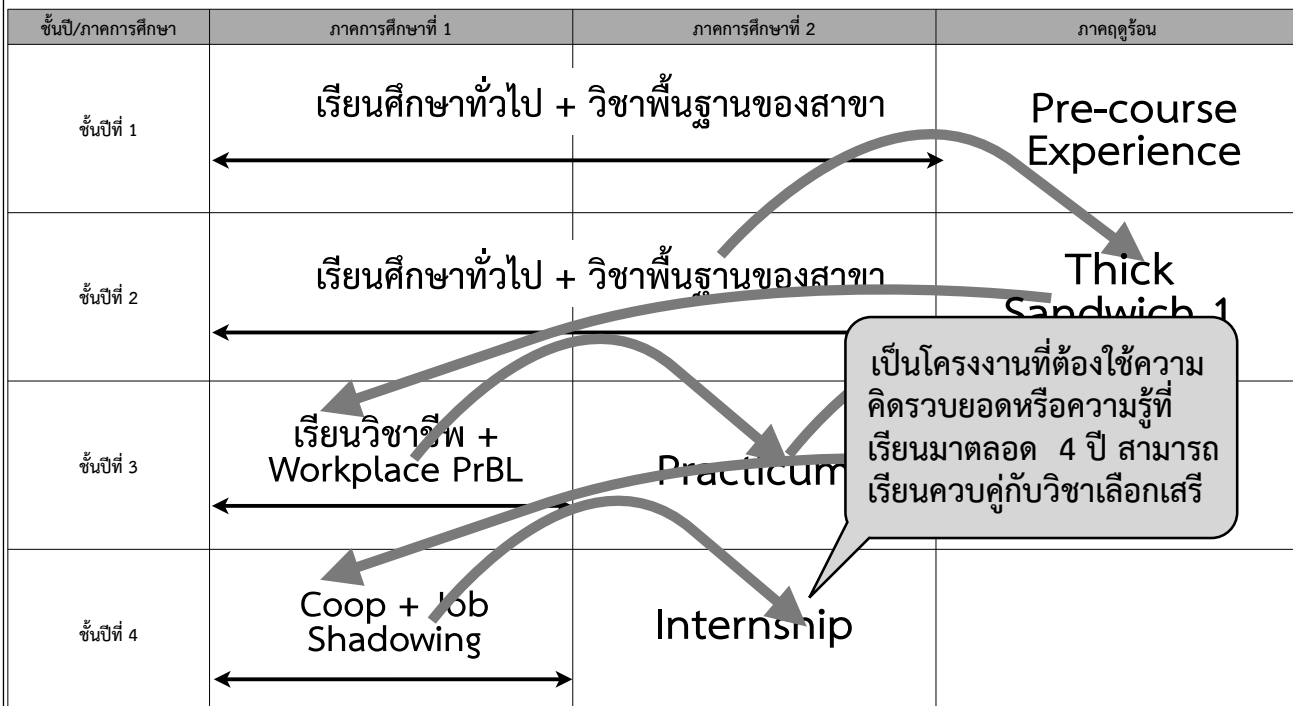
Work Integrated Learning

ชื่อหลักสูตร.....การจัดการเชิงประยุกต์...คณะวิชา.....บริหารธุรกิจ.....



Work Integrated Learning

ชื่อหลักสูตร.....การจัดการเชิงประยุกต์...คณะวิชา.....บริหารธุรกิจ.....



Work Integrated Learning

สหกิจศึกษา คืออะไร ?

37

Work Integrated Learning

สหกิจศึกษา คืออะไร

- ◎ เป็นทางเลือกทางหนึ่งในการพัฒนาคุณภาพบัณฑิต
- ◎ เป็นระบบการศึกษาที่จัดให้มีการเรียนการสอนในสถานศึกษาสลับกับการไปหาประสบการณ์ตรงจากการปฏิบัติงาน ณ สถานประกอบการอย่างมีระบบด้วยความร่วมมือจากสถานประกอบการและทุกฝ่ายที่เกี่ยวข้อง
- ◎ เป็นระบบการศึกษาที่ผสมผสานการเรียนกับการปฏิบัติงาน (Work Integrated Learning: WIL)

ศาสตราจารย์ ดร. วิจิตร ศรีสอาน

38

Work Integrated Learning

ลำดับความคิดสหกิจศึกษา

- ๑ การเรียนการสอนรูปแบบหนึ่งที่สำคัญความร่วมมือจากหน่วยงานภายนอกสถานศึกษา
- ๑ ความร่วมมือระหว่างสถานศึกษากับหน่วยงานภายนอก เพื่อเพิ่มประสบการณ์นอกรั้วมหาวิทยาลัยให้นักศึกษา
- ๑ การทดลองใช้ความรู้ของนักศึกษาจากชั้นเรียนไปสู่การทำงานจริงในสถานประกอบการ

ดร. อลงกต ยะไวทย์

39

Work Integrated Learning

ลำดับความคิดสหกิจศึกษา

- ๑ การเติมเต็มประสบการณ์ให้นักศึกษาเพื่อให้เป็นบัณฑิตที่สมบูรณ์ พร้อมเข้าสู่ตลาดแรงงาน
- ๑ การค้นหาตนเองของนักศึกษาในโลกอาชีพ
- ๑ การเพิ่มโอกาสการได้งานทำหลังสำเร็จการศึกษาของนักศึกษา

ดร. อลงกต ยะไวทย์

40

Work Integrated Learning

ลำดับความคิดสหกิจศึกษา

- ◎ การทำการตลาดเพื่อขายผลผลิต (บัณฑิต) ของมหาวิทยาลัยในตลาดแรงงาน
- ◎ เป็นเครื่องมือหนึ่งที่จะทำให้นักศึกษาเป็นบัณฑิตที่สมบูรณ์
- ◎ สถานศึกษาควรจัดประสบการณ์ที่หลากหลายให้นักศึกษาได้เลือกตามความต้องการของแต่ละบุคคล

ดร. อลงกต ยะไวทย์

41

Work Integrated Learning

ผลสัมฤทธิ์ของสหกิจศึกษา

ผลการประเมินของสถาบันอุดมศึกษาและ
สำนักงานคณะกรรมการการอุดมศึกษา พบว่า

1. บัณฑิตสหกิจศึกษาได้งานเร็วกว่าและมากกว่าบัณฑิตที่ไม่ได้ร่วมสหกิจศึกษา
2. ผู้ประกอบการพอใจคุณภาพบัณฑิตสหกิจศึกษาสูงกว่าบัณฑิตที่ไม่ได้ร่วมสหกิจศึกษา
3. สถาบันอุดมศึกษาเห็นว่า ผู้ที่ผ่านสหกิจศึกษามีวุฒิภาวะ ความรับผิดชอบ และมีวินัยสูงขึ้น

สมาคมสหกิจศึกษาไทย

42

Work Integrated Learning

ปัจจัยแห่งความสำเร็จในการจัดสหกิจศึกษา

- ๑ สถานศึกษากับสถานประกอบการ ถือเป็นความรับผิดชอบร่วมกันในลักษณะหุ้นส่วนสหกิจศึกษา (COOP Partnership) เป็นพันธกิจและภารกิจร่วมที่มีนโยบายและแผนงานที่ชัดเจนและต่อเนื่อง
- ๑ จัดเป็นส่วนหนึ่งของระบบการศึกษาโดยถือเป็นองค์ประกอบสำคัญของหลักสูตร ดำเนินการเป็นระบบครบกระบวนการตามมาตรฐานสหกิจศึกษาและมาตรฐานการศึกษาของสถานศึกษา

สมาคมสหกิจศึกษาไทย

43

Work Integrated Learning

ปัจจัยแห่งความสำเร็จในการจัดสหกิจศึกษา

- ๑ มีการกำหนดส่วนงานและบุคลากรผู้รับผิดชอบการบริหารและการจัดการสหกิจศึกษาทั้งในสถานศึกษาและสถานประกอบการ
- ๑ สร้างความพร้อมในองค์กรที่จะจัดสหกิจศึกษาให้มีความพร้อมทุกด้านก่อนที่จะจัดสหกิจศึกษา
- ๑ มีการติดตามประเมินผลการจัดสหกิจศึกษาคู่ขนานกับการจัด เพื่อนำผลมาใช้ในการแก้ปัญหาและพัฒนาการจัดสหกิจศึกษาให้ดียิ่งขึ้น

สมาคมสหกิจศึกษาไทย

44

Work Integrated Learning

มหาวิทยาลัยที่เป็นผู้นำสหกิจศึกษา ของโลกเขาจัดประสบการณ์วิชาชีพ ให้นักศึกษาอย่างไร

45

Work Integrated Learning

มหาวิทยาลัยที่เป็นผู้นำด้านสหกิจศึกษา

Northeastern University

รัฐ Massachusetts ประเทศสหรัฐอเมริกา จัดสหกิจศึกษามา
มากกว่า 100 ปี ตั้งแต่ปี พ.ศ. 2452 หรือ ค.ศ. 1909

วิจิตร ศรีสอาน สุเมธ แย้มนุ่น และอลงกต ยะไวทย์, 2552 : 4
การอุดมศึกษากับสหกิจศึกษา: ประมวลสาระชุดฝึกอบรมสหกิจศึกษา

46

Work Integrated Learning

มหาวิทยาลัยที่เป็นผู้นำด้านสหกิจศึกษา

Northeastern University

ปัจจุบันจัดการเรียนการสอนเชิงบูรณาการกับการทำงานให้แก่
นักศึกษาด้วยประสบการณ์ (Experiential Learning) 4 รูปแบบ

1. สหกิจศึกษา (Cooperative Education)
2. การวิจัยของนักศึกษา (Student Research)
3. การเรียนรู้ด้วยการบริการสังคม (Service Learning)
4. การหาประสบการณ์ทำงานในต่างประเทศ (Global Experience)

Northeastern University, 2014
Experiential Learning: Northeastern University

47

Work Integrated Learning

มหาวิทยาลัยที่เป็นผู้นำด้านสหกิจศึกษา

Swinburne University of Technology

เมือง Melbourne ประเทศออสเตรเลีย จัดสหกิจศึกษามากกว่า
50 ปีตั้งแต่ปี พ.ศ. 2505-2506 หรือ ค.ศ.1962-63 ได้จัดการเรียน
การสอนเชิงบูรณาการกับการทำงานให้แก่นักศึกษาออกเป็น 6 กลุ่ม

อลงกต ยะไวทย์, 2550: 165
การพัฒนารูปแบบการจัดการสหกิจศึกษาของมหาวิทยาลัยเทคโนโลยีสุรนารี
โดยการเปรียบเทียบสมรรถนะกับสถาบันอุดมศึกษาต่างประเทศ

48

Work Integrated Learning

มหาวิทยาลัยที่เป็นผู้นำด้านสหกิจศึกษา

Swinburne University of Technology

1. การเรียนรู้ในอุตสาหกรรมเป็นหลัก หรือการฝึกงานทางวิชาชีพ (Industry-Based Learning (IBL), Professional Placement and Internships)
2. โครงการเรียนรู้ในอุตสาหกรรม ชุมชน และการเรียนรู้ที่เน้นการวิจัย (Industry, Community and Research-based Projects)
3. การเข้าไปศึกษาข้อมูลเพื่อการวิจัยในอุตสาหกรรม (Industry and Research Visits and Speakers)

อลงกต ยะไวทย์, 2550: 165

การพัฒนารูปแบบการจัดการสหกิจศึกษาของมหาวิทยาลัยเทคโนโลยีสุรนารี

โดยการเปรียบเทียบกับสถาบันอุดมศึกษาต่างประเทศ 49

Work Integrated Learning

มหาวิทยาลัยที่เป็นผู้นำด้านสหกิจศึกษา

Swinburne University of Technology

4. กรณีศึกษาและการศึกษาเหตุการณ์ต่าง ๆ (Case Studies and Scenarios)
5. การศึกษาดูงานและการศึกษาที่เน้นการแข่งขันทางวิชาชีพกับหน่วยงานภายนอก (Study Tours and External Profession-based Competitions)
6. การเรียนรู้จากปัญหา การเรียนรู้ในสตูดิโอเป็นหลัก และการฝึกงาน (Problem-based, Studio-based and Apprenticeships)

อลงกต ยะไวทย์, 2550: 165

การพัฒนารูปแบบการจัดการสหกิจศึกษาของมหาวิทยาลัยเทคโนโลยีสุรนารี

โดยการเปรียบเทียบกับสถาบันอุดมศึกษาต่างประเทศ 50

Work Integrated Learning