



# การจัดการศึกษาเชิงบูรณาการกับการทำงาน “สอนอย่างไรให้เป็น WIL”



อาจารย์สาร์ลย์ กระจง

ผู้ช่วยอธิการบดี

มหาวิทยาลัยราชภัฏอุตรดิตถ์

## รางวัลด้านสหกิจศึกษา

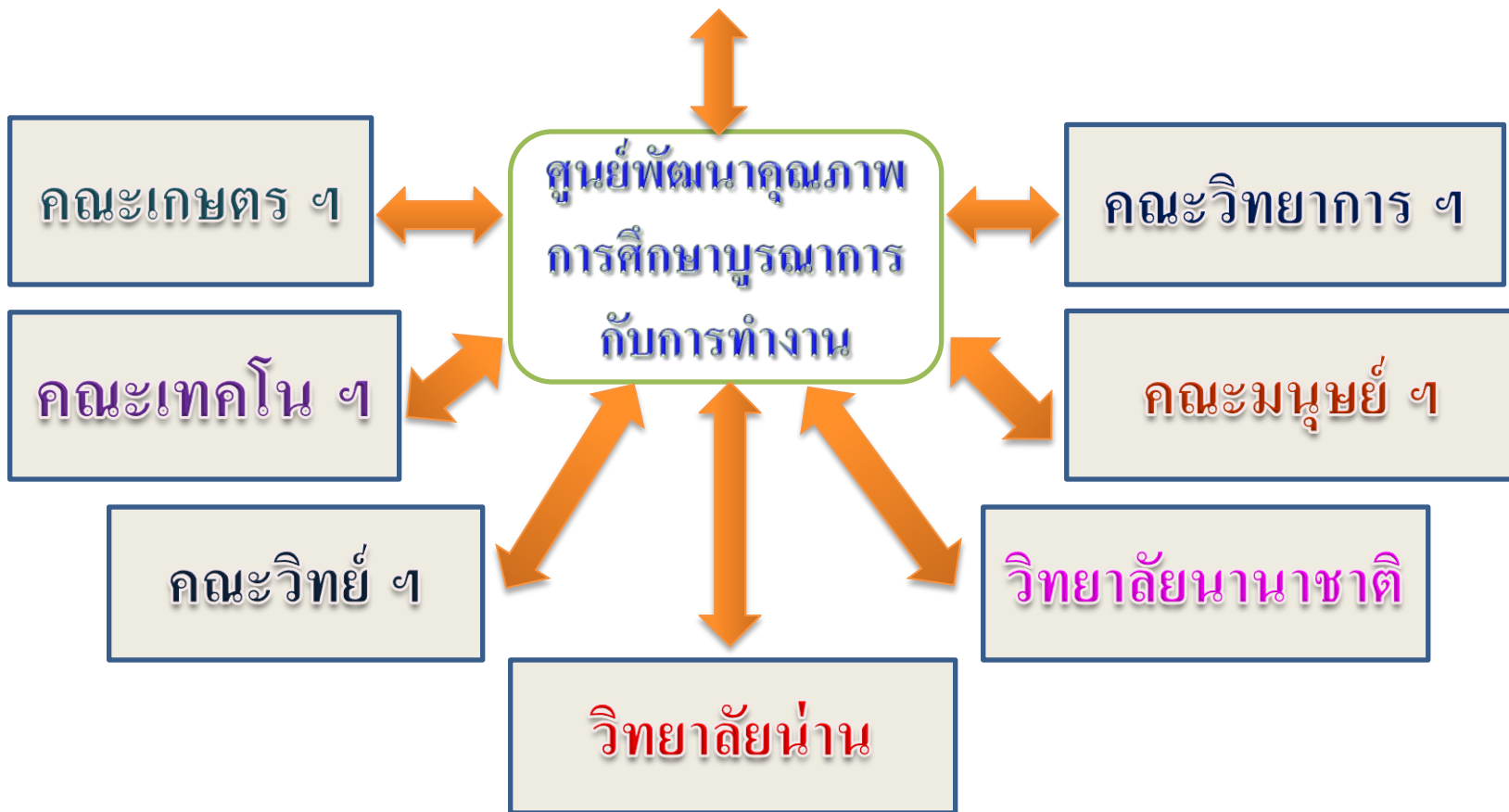
- รางวัลสถานศึกษาดำเนินการสหกิจศึกษาดารุงระดับชาติ
- รางวัลโครงการสหกิจศึกษาดีเด่นระดับชาติด้านนวัตกรรมสหกิจศึกษา
- รางวัลสถานประกอบการดำเนินการสหกิจศึกษาดีเด่นระดับชาติ
- รางวัลสถานศึกษาดำเนินการสหกิจศึกษาดีเด่นระดับเครือข่าย
- รางวัลผู้ปฏิบัติงานในสถานศึกษาดีเด่นระดับเครือข่าย
- รางวัลผลงานสหกิจศึกษาดีเด่นระดับเครือข่าย จำนวน 40 ผลงาน





# WIL URU

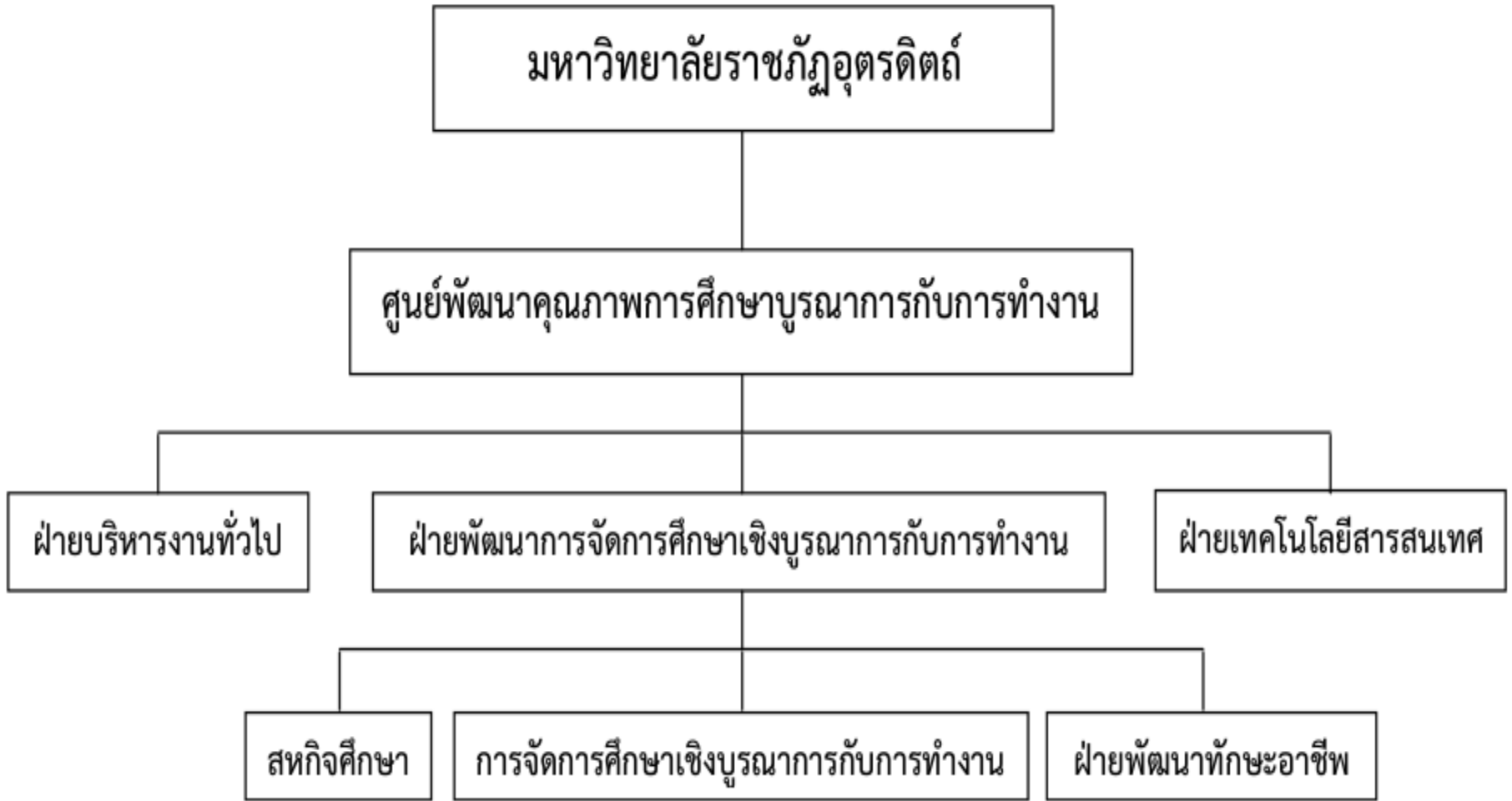
มหาวิทยาลัยราชภัฏอุตรดิตถ์



โครงสร้างการบริหารจัดการ WIL โดยหน่วยงานกลางระดับสถานศึกษา



# WIL URU



โครงสร้างการบริหารจัดการ WIL โดยหน่วยงานกลางระดับสถานศึกษา



# ระบบและกลไกการดำเนินงาน WIL มรภ.อุตรดิตถ์



Cooperative Center  
ศูนย์ส่งเสริมสหกรณ์ มหาวิทยาลัยราชภัฏอุตรดิตถ์



ข้อบังคับมหาวิทยาลัยราชภัฏอุตรดิตถ์  
ว่าด้วย การจัดการระบบสหกิจศึกษา พ.ศ. ๒๕๕๕

เพื่อให้การจัดการระบบสหกิจศึกษา เป็นไปด้วยความเรียบร้อยอย่างมีประสิทธิภาพและประสิทธิผล  
เกิดผลดีต่อการบริหารมหาวิทยาลัย

อาศัยอำนาจตามความในมาตรา ๑๘ (๒) และมาตรา ๑๓ แห่งพระราชบัญญัติมหาวิทยาลัย  
ราชภัฏอุตรดิตถ์ พ.ศ. ๒๕๕๗ โดยมีสภามหาวิทยาลัยราชภัฏอุตรดิตถ์ ในการประชุมครั้งที่ ๗/๒๕๕๕  
เมื่อวันที่ ๒๖ กรกฎาคม พ.ศ. ๒๕๕๕ จึงออกข้อบังคับไว้ดังนี้

ข้อ ๑ ข้อบังคับนี้ เรียกว่า ข้อบังคับมหาวิทยาลัยราชภัฏอุตรดิตถ์ ว่าด้วย การจัดการระบบสหกิจ  
ศึกษา พ.ศ.๒๕๕๕

ข้อ ๒ ข้อบังคับนี้ให้มีผลบังคับใช้ตั้งแต่วันประกาศ เป็นต้นไป

ข้อ ๓ บรรดาความในข้อบังคับ ระเบียบ คำสั่ง มติ หรือประกาศอื่นใดในส่วนที่กำหนดไว้แล้ว  
ในข้อบังคับนี้หรือซึ่งขัดหรือแย้งกับข้อบังคับนี้ ให้ใช้ข้อบังคับนี้แทน

ข้อ ๔ ในข้อบังคับนี้

- "มหาวิทยาลัย" หมายความว่า มหาวิทยาลัยราชภัฏอุตรดิตถ์
- "อธิการบดี" หมายความว่า อธิการบดีมหาวิทยาลัยราชภัฏอุตรดิตถ์
- "หน่วยงาน" หมายความว่า คณะ หรือหน่วยงานที่เรียกชื่ออย่างอื่นที่มีฐานะเทียบ

เท่าคณะ ที่มีหลักสูตรเปิดสอน

"หัวหน้าหน่วยงาน" หมายความว่า คณะบดี ผู้อำนวยการ หรือหัวหน้าหน่วยงานที่เรียกชื่อ  
อย่างอื่นที่มีฐานะเทียบเท่าคณะ

"ระบบสหกิจศึกษา" หมายความว่า ระบบการศึกษาที่เน้นการปฏิบัติงานในส่วนราชการของรัฐ  
หรือสถานประกอบการของเอกชนที่เข้าร่วมระบบสหกิจศึกษาของมหาวิทยาลัยราชภัฏอุตรดิตถ์ โดยให้มีการ  
เรียนการสอนให้กับนักศึกษาล่วงหน้า และนักศึกษาได้เลือกปฏิบัติงานตามที่นักศึกษามีความถนัด  
เป็นหลักหลักสูตรสำหรับนักศึกษาในคณะและส่วนราชการที่มีฐานะเทียบเท่าคณะ

"วิชาสหกิจศึกษา" หมายความว่า วิชาที่นักศึกษาจะต้องปฏิบัติงานจริงอย่างเป็นระบบ  
ในส่วนราชการของรัฐหรือสถานประกอบการของเอกชน เป็นระยะเวลาหนึ่งภาคการศึกษา

"นักศึกษา" หมายความว่า นักศึกษามหาวิทยาลัยราชภัฏอุตรดิตถ์ ที่เข้ารับการศึกษาระดับปริญญาตรีที่ลงทะเบียนรายวิชาสหกิจศึกษา

"สถานประกอบการ" หมายความว่า ส่วนราชการของรัฐหรือสถานประกอบการของเอกชน  
ที่เข้าร่วมระบบสหกิจศึกษาของมหาวิทยาลัยราชภัฏอุตรดิตถ์

- ๑๕ -

(๒) นักศึกษาได้รับการมอบหมายงานจากสถานประกอบการที่ไม่เหมาะสม หรืออาจก่อให้เกิด  
การบาดเจ็บ หรือสูญเสีย ทั้งร่างกายและจิตใจ

(๓) สถานประกอบการแจ้งความประสงค์ขอให้นักศึกษายุติการปฏิบัติงาน โดยไม่ใช้ความผิดของ  
นักศึกษา

(๔) มีเหตุจำเป็นทางด้านอื่น ที่หน่วยงานเห็นชอบให้นักศึกษากลับจากสถานประกอบการก่อนระยะ  
เวลาที่กำหนดกรณีเหตุตาม

กรณีเหตุตามข้อ (๒) (๓) และ (๔) ให้อาจารย์พิเศษพิจารณาให้นักศึกษามีสิทธิ์ได้รับ  
การประเมินผลรายวิชาโดยเสนอให้คณะกรรมการอำนวยการสหกิจศึกษาประจำหน่วยงานพิจารณา  
ให้เห็นชอบ หรือให้คณะดำเนินการหาสถานประกอบการใหม่ โดยนับระยะเวลาที่ปฏิบัติงานล่วงมาแล้ว  
รวมระยะเวลาที่ปฏิบัติงานใหม่ด้วย

ข้อ ๑๖ ให้นักศึกษาสหกิจศึกษาพ้นสภาพจากการเป็นนักศึกษาสหกิจศึกษาในกรณีดังต่อไปนี้

- (๑) ปฏิบัติงานครบตามระยะเวลาที่กำหนด และได้รับการประเมินผลในรายวิชาสหกิจศึกษา
- (๒) ได้รับอนุมัติจากหัวหน้าหน่วยงานให้ลาออกจากการเป็นนักศึกษาสหกิจศึกษา
- (๓) มหาวิทยาลัยมีประกาศให้พ้นสภาพจากการเป็นนักศึกษา

ข้อ ๑๗ ให้อธิการบดีเป็นผู้รักษาการตามข้อบังคับนี้ และมีอำนาจวินิจฉัยตีความ เพื่อให้การปฏิบัติ  
ตามข้อบังคับนี้เป็นไปด้วยความเรียบร้อย

ประกาศ ณ วันที่ ๒๖ กรกฎาคม พ.ศ. ๒๕๕๕

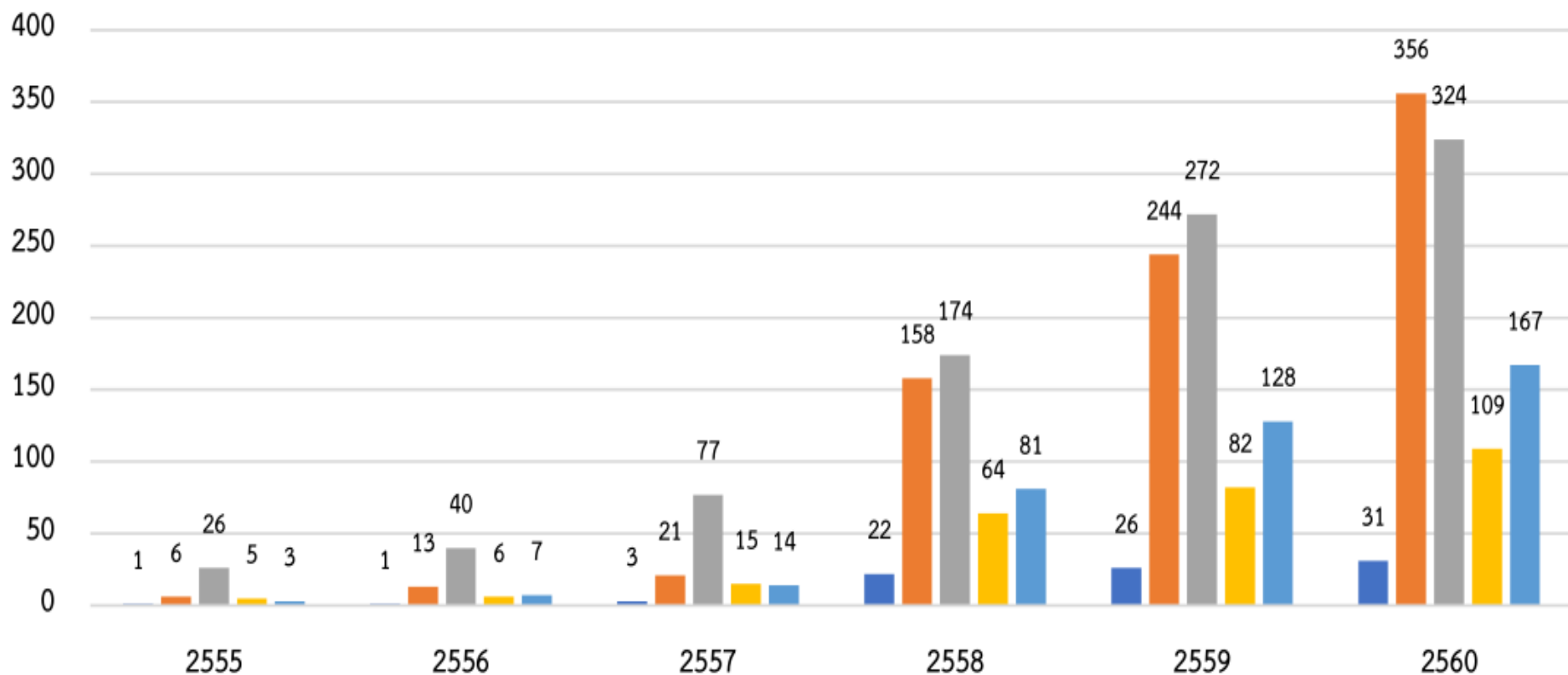
(ศาสตราจารย์เกษม จันทร์แก้ว)  
นายกสภามหาวิทยาลัยราชภัฏอุตรดิตถ์



# Cooperative Education URU



ผลการดำเนินงานสหกิจศึกษา ปีการศึกษา 2555 - 2560



■ หลักสูตร  
 ■ นักศึกษา  
 ■ อาจารย์นิเทศฯ  
 ■ อาจารย์นิเทศปฏิบัติงานฯ  
 ■ สถานประกอบการ



# Cooperative Education URU



## จัดหลักสูตรอบรมเชิงปฏิบัติการเตรียมความพร้อม “ ๕ พฤติกรรม ๕ ความสำเร็จ ”



กรมพัฒนาฝีมือแรงงาน กระทรวงแรงงาน  
DEPARTMENT OF SKILL DEVELOPMENT, MINISTRY OF LABOUR

วุฒิบัตรฉบับนี้ให้ไว้เพื่อแสดงว่า

This is to certify that

นายอนุสรณ์ อยู่ย่น

Mr. Anuson Youyuen

ได้สำเร็จหลักสูตร การฝึกยกระดับฝีมือ  
has completed the Upgrade Training

สาขา ๕ พฤติกรรม ๕ ความสำเร็จ  
Course in 9 Behavior towards 9 Success

จำนวน ๑๘ ชั่วโมง  
( 18 hours)

ระหว่างวันที่ ๒๔ - ๒๖ ธันวาคม พ.ศ.๒๕๕๘  
From 24 - 26 December 2015

วันที่ ๕ มกราคม พ.ศ.๒๕๕๙  
Given on 5 January 2016

(นายวิภา สมนอก)

อธิบดีกรมพัฒนาฝีมือแรงงาน  
Director - General



(นางสาวกุลณี ชาติ)

ผู้อำนวยการศูนย์พัฒนาฝีมือแรงงานจังหวัดอุตรดิตถ์  
Director of Uttaradit Skill Development Center



# Cooperative Education URU



Cooperative Center  
UTTARAKOTI RAJABHAT UNIVERSITY  
ศูนย์สหกิจศึกษา มหาวิทยาลัย



การนิเทศงานสหกิจศึกษาในสถานประกอบการ



# Cooperative Education URU



Cooperative Center  
UTHAIRAT RAJABHAT UNIVERSITY  
ศูนย์สหกิจศึกษา มหาวิทยาลัยอุตรดิตถ์







# Cooperative Education URU



รางวัลผลงานสหกิจศึกษาดีเด่นระดับชาติและระดับเครือข่ายของมหาวิทยาลัยราชภัฏอุตรดิตถ์



# สรุปรางวัลผลงานสหกิจศึกษาดีเด่น ระดับเครือข่ายภาคเหนือตอนล่างและระดับชาติ



## รางวัลผลงานสหกิจศึกษาดีเด่นระดับชาติ รวม 3 รางวัล

- สถานศึกษาดำเนินการสหกิจศึกษาดาวรุ่ง ระดับชาติ
- โครงการนวัตกรรมสหกิจศึกษาดีเด่น ระดับชาติ
- สถานประกอบการดำเนินการสหกิจศึกษาดีเด่นระดับชาติ

## รางวัลผลงานสหกิจศึกษาดีเด่นระดับเครือข่าย ปี 2557-2561 รวม 37 รางวัล

- สถานศึกษาดำเนินการสหกิจศึกษาดีเด่นระดับเครือข่าย 1 รางวัล
- สถานศึกษาดำเนินการสหกิจศึกษาดาวรุ่ง ระดับเครือข่าย 2 รางวัล
- ผู้ปฏิบัติงานสหกิจศึกษาดีเด่นในสถานศึกษา ระดับเครือข่าย 2 รางวัล
- ผู้ปฏิบัติงานสหกิจศึกษาดีเด่นในสถานประกอบการ ระดับเครือข่าย 2 รางวัล
- นักศึกษาสหกิจศึกษานานาชาติดีเด่น ระดับเครือข่าย 1 รางวัล
- โครงการนวัตกรรมสหกิจศึกษาดีเด่น ระดับเครือข่าย 9 รางวัล
- โครงการวิทยาศาสตร์และเทคโนโลยีดีเด่น ระดับเครือข่าย 13 รางวัล
- โครงการสังคมศาสตร์ มนุษย์ศาสตร์ และการจัดการดีเด่น ระดับเครือข่าย 7 รางวัล



# Cooperative Education URU



ปี พ.ศ.	จำนวนบัณฑิตสหกิจศึกษาที่มีงานทำ						
	ระหว่าง ศึกษา	ได้ทันที	1-3 เดือน	4-6 เดือน	7-9 เดือน	10-12 เดือน	> 1 ปี
2555	1	3	2	-	-	-	-
2556	-	10	3	-	-	-	-
2557	1	14	4	-	-	-	-
2558	-	118	31	7	-	-	-
2559	-	185	40	19	-	-	-
รวม	2	330	80	26	-	-	-



# Cooperative Education URU



มรภ.บุรีรัมย์



มรภ.สุราษฎร์ธานี



มรภ.ลำปาง



มรภ.กำแพงเพชร



มรภ.นครสวรรค์



มทร.กรุงเทพ

มหาวิทยาลัยต่างๆศึกษาดูงานสหกิจศึกษามหาวิทยาลัยราชภัฏอุตรดิตถ์



# ระบบฐานข้อมูลสหกิจศึกษาไทย



ระบบฐานข้อมูลสหกิจศึกษา

dev.coop-ed-uncen.com/devsite/back/index.php

Username: ratchada1 / สถาบัน: มหาวิทยาลัยราชภัฏอุดรดิตถ์ [เปลี่ยนรหัส](#) [Log out](#)



## สำนักงานคณะกรรมการการอุดมศึกษา ระบบฐานข้อมูลสหกิจศึกษาไทย

- หน้าแรก
- การจัดการข้อมูลหลัก
- หลักสูตรสหกิจศึกษา
- สถานประกอบการ
- อาจารย์/บุคลากรสหกิจศึกษา
- การรายงานผล
- สารสนเทศสหกิจศึกษา
- ประกาศ/ข่าวสาร

### ประกาศ/ข่าวสาร



#### การประชุมสัมมนาเชิงปฏิบัติการ "ผู้ปฏิบัติงานสหกิจศึกษา"

การประชุมสัมมนาเชิงปฏิบัติการ "ผู้ปฏิบัติงานสหกิจศึกษา"  
ระหว่างวันที่ 6 – 8 ธันวาคม 2560  
ณ วิทยาลัยศิลปะ สื่อและเทคโนโลยี มหาวิทยาลัยเชียงใหม่  
จัดโดยสำนักประสานและส่งเสริมกิจการอุดมศึกษา  
สำนักงานคณะกรรมการการอุดมศึกษา

[รายละเอียดประกาศ/ข่าวสาร](#)

#### ลงทะเบียนเข้าร่วมงาน "วันสหกิจศึกษาไทย ครั้งที่ 8"

วันสหกิจศึกษาไทย ครั้งที่ 8 ประจำปี 2560  
วันอังคาร ที่ 6 มิถุนายน พ.ศ.2560 ณ ห้องเอ็มเพรส แกรนด์ฮอลล์ ชั้น 3 โรงแรม ดี เอ็มเพรส เชียงใหม่ จังหวัดเชียงใหม่ สามารถลงทะเบียนได้ที่  
[http://coopday.payap.ac.th/...](http://coopday.payap.ac.th/)

[รายละเอียดประกาศ/ข่าวสาร](#)



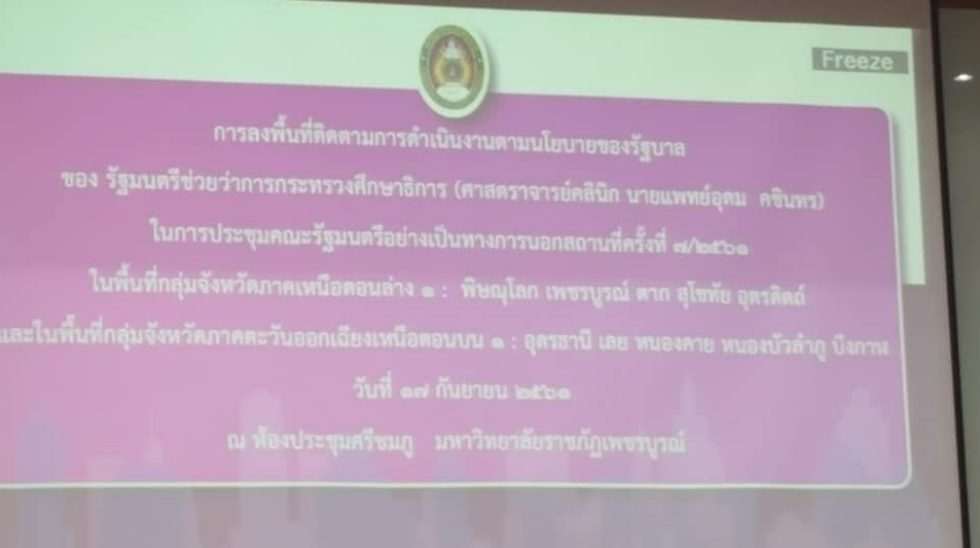
## สำนักงานคณะกรรมการการอุดมศึกษา

### ตารางเปรียบเทียบเป้าหมายกับผลการดำเนินงานเครือข่าย เป้าหมายตามแผนประจำปีการศึกษา 2555 - 2559

ลำดับ	เครือข่าย	ปี 2555					ปี 2556					ปี 2557					ปี 2558					ปี 2559				
		(จำนวน)					(จำนวน)					(จำนวน)					(จำนวน)					(จำนวน)				
		สถาบัน	หลักสูตร	น.ศ.สหกิจ	อ.นิเทศ	สถานประกอบการ	สถาบัน	หลักสูตร	น.ศ.สหกิจ	อ.นิเทศ	สถานประกอบการ	สถาบัน	หลักสูตร	น.ศ.สหกิจ	อ.นิเทศ	สถานประกอบการ	สถาบัน	หลักสูตร	น.ศ.สหกิจ	อ.นิเทศ	สถานประกอบการ	สถาบัน	หลักสูตร	น.ศ.สหกิจ	อ.นิเทศ	สถานประกอบการ
01	เครือข่ายฯ ภาคเหนือตอนบน	0	0	0	0	0	1	2	139	28	3	12	25	343	106	46	9	43	1008	159	647	9	31	1178	70	637
02	เครือข่ายฯ ภาคเหนือตอนล่าง	1	1	6	5	15	3	6	66	19	43	6	13	140	44	43	6	61	1096	252	380	4	51	1207	341	198
03	เครือข่ายฯ ภาคตะวันออกเฉียงเหนือตอนบน	0	0	0	0	1	0	0	0	0	18	4	5	63	15	4	4	5	238	80	106	0	0	0	0	45
04	เครือข่ายฯ ภาคตะวันออกเฉียงเหนือตอนล่าง	0	0	0	0	0	2	2	200	20	24	7	38	2006	362	30	8	52	2571	344	173	0	0	0	0	217
05	เครือข่ายฯ ภาคกลางตอนบน	1	1	42	4	95	1	1	42	4	141	3	8	84	38	258	15	149	5089	520	1782	3	24	1919	1304	924
06	เครือข่ายฯ ภาคกลางตอนล่าง	0	0	0	0	0	0	0	0	0	0	2	2	79	5	8	8	18	352	107	692	3	7	502	46	260
07	เครือข่ายฯ ภาคตะวันออก	1	7	456	22	0	1	8	675	31	165	2	32	1688	92	140	4	46	2122	261	774	2	25	1140	306	678
08	เครือข่ายฯ ภาคใต้ตอนบน	0	0	0	0	0	0	0	0	0	0	3	4	714	74	6	4	45	1686	192	975	3	43	1876	193	1042
09	เครือข่ายฯ ภาคใต้ตอนล่าง	1	1	22	5	6	2	2	29	5	40	6	13	132	46	65	7	65	922	287	870	3	56	907	305	476
<b>รวม</b>		<b>4</b>	<b>10</b>	<b>526</b>	<b>36</b>	<b>117</b>	<b>10</b>	<b>21</b>	<b>1,151</b>	<b>107</b>	<b>434</b>	<b>45</b>	<b>140</b>	<b>5,249</b>	<b>782</b>	<b>600</b>	<b>65</b>	<b>484</b>	<b>15,084</b>	<b>2,202</b>	<b>6,399</b>	<b>27</b>	<b>237</b>	<b>8,729</b>	<b>2,565</b>	<b>4,477</b>
<b>เป้าหมาย</b>		<b>0</b>	<b>0</b>	<b>0</b>	<b>0</b>	<b>0</b>	<b>0</b>	<b>0</b>	<b>0</b>	<b>0</b>	<b>0</b>	<b>0</b>	<b>0</b>	<b>0</b>	<b>0</b>	<b>0</b>	<b>155</b>	<b>0</b>	<b>41,100</b>	<b>2,161</b>	<b>14,875</b>	<b>155</b>	<b>0</b>	<b>43,275</b>	<b>2,271</b>	<b>15,700</b>



# การสอนในมหาวิทยาลัยทำไมต้องเป็น WIL



ศาสตราจารย์คลินิก นายแพทย์อุดม คชินทร  
รัฐมนตรีช่วยว่าการกระทรวงศึกษาธิการ

- โลกยุคใหม่ นักเรียนนักศึกษาสามารถเข้าถึงองค์ความรู้ได้อย่าง  
ง่ายดายผ่านอินเทอร์เน็ตออฟทิงส์ ผ่านสมาร์ตโฟน สามารถเรียนรู้ได้  
ตลอดชีวิตตั้งแต่วัยเด็ก ผู้ใหญ่ หรือแม้แต่วัยสูงอายุ
- เด็กจะรู้สึกทำไมต้องเข้ามหาวิทยาลัย เนื่องจากสามารถเรียนรู้จาก  
นอกห้องเรียนได้ตลอดเวลา
- สถาบันการศึกษาต่างๆ โดยเฉพาะในประเทศไทย เริ่มปรับปรุงหรือ  
สร้างหลักสูตรใหม่ๆ เพื่อตอบโจทย์ให้ผู้เรียนยุคใหม่ที่มีความต้องการ  
หลากหลาย สร้างบัณฑิตพันธุ์ใหม่และกำลังคนที่มีสมรรถนะ รองรับ  
เทรนด์ของโลกที่เปลี่ยนแปลง



ศาสตราจารย์คลินิก นายแพทย์อุดม คชินทร  
รัฐมนตรีช่วยว่าการกระทรวงศึกษาธิการ

- “การเรียนรู้ในยุค 4.0 คือการเรียนรู้ข้ามศาสตร์ เพราะศาสตร์เดียวมันไปไม่ได้ ในสมัยก่อนเราเรียนเป็น social science อีกส่วนหนึ่งเป็น natural science แต่มันก็พิสูจน์ว่าโตด้วยตัวเองไม่ได้ .....เพราะความหลากหลายทำให้เกิด innovation”
- แนวโน้มของโลกในศตวรรษที่ 21 จะปรับตัวเข้าสู่สังคมเศรษฐกิจฐานความรู้ยุคโลกาภิวัตน์ .....และการขับเคลื่อนที่มุ่งเน้นด้านผลิตภัณฑ์และการบริการที่อาศัยองค์ความรู้และนวัตกรรม ดังนั้น ในเชิงการศึกษามหาวิทยาลัยต้องสร้างมูลค่าเพิ่มให้ได้ เพราะการมี knowledge base หรือ innovation driven จะทำให้อยู่ได้ในโลกนี้

## Game Changer ในการพัฒนาและฝ่าวิกฤตอุดมศึกษา

- 1. Demand-driven (ความต้องการของผู้ว่าจ้างและผู้เรียน)
- 2. ใช้มาตรฐานสากล
- 3. เน้นสมรรถนะ (ทั้งการสอน/เรียนรู้ และการวัดผล)
- 4. Work-integrated Learning แบบเข้มข้น  
(ร่วมผลิต-ร่วมใช้)
- 5. ผู้สอน เป็น“ผู้อำนวยความสะดวกการเรียนรู้” ที่ใช้ศาสตร์การสอนที่ทันสมัย ล้ำยุคและให้ ผู้เรียน นำหรือร่วม แต่ไม่ใช่การป้อน

การร่วมจัดการเรียนรู้โดยใช้ WIL แบบเข้มข้น (Work Integrated Learning)

ด้วยความร่วมมือระหว่างสถานศึกษา กับสถานประกอบการ

ที่ต้องมีองค์ประกอบ ครบทั้ง ๗ ประการ

นโยบายของ รัฐมนตรีช่วยว่าการกระทรวงศึกษาธิการ

ศาสตราจารย์คลินิก นายแพทย์อุดม คชินทร

1.ร่วมการพัฒนาหลักสูตรระหว่างสถานศึกษากับสถานประกอบการ

2.ให้สถานประกอบการเป็นฐาน Platform ในการเรียนการสอนอย่างน้อย

50% ของเวลาเรียน (การร่วมจัดการเรียนรู้โดยการปฏิบัติงานจริงในสถาน  
ประกอบการ)

3.ครู อาจารย์ร่วมเป็นครูพี่เลี้ยงในสถานประกอบการร่วมกับภาคเอกชน

4.ครู อาจารย์ร่วมทำวิจัยกับภาคเอกชน

5.ผู้เชี่ยวชาญภาคเอกชนมาเป็นอาจารย์ช่วยสอนที่สถานศึกษา

6.ใช้เทคโนโลยีและเครื่องมือที่ทันสมัยในสถานประกอบการที่เป็นแหล่งเรียนรู้

7.ครู อาจารย์ และภาคเอกชนร่วมกันประเมินการเรียนการสอน

การสร้างบัณฑิตและพัฒนาคนทำงาน  
ของประเทศไทย

ผ่านช่วงยากลำบากขึ้น เพื่อการอยู่รอด  
และได้ยกระดับมาหลายครั้ง

ยุคนี้ ก็เป็นอีกครั้งหนึ่งที่อาจารย์ คณะและมหาวิทยาลัย  
ต้องพิสูจน์ตนเอง ว่า

จะเป็นผู้นำหรือผู้ตาม

และจะทำเพื่อ อดีต ปัจจุบัน หรือ อนาคต



# สรุปสาระสำคัญของนโยบายรัฐบาล (รัฐมนตรีช่วยว่าการกระทรวงศึกษาธิการ 17 กันยายน 61)



1. มหาวิทยาลัยต้องปรับตัวกับการเปลี่ยนแปลงโดยการพัฒนาคุณภาพนักศึกษา ร่วมกับสถานประกอบการเพื่อการผลิตบัณฑิตให้ตรงกับความต้องการของสถานประกอบการและผู้ใช้บัณฑิต
2. อาจารย์ต้องเปลี่ยน Mindset ต้องยอมรับการจัดการศึกษารูปแบบที่เน้นการหาประสบการณ์ในสถานประกอบการมากกว่าการเรียนรู้แต่ในห้องเรียน
3. หลักสูตรต้องเปลี่ยนจากการเอาความรู้ทฤษฎีเดิมที่ล้าสมัยมาใช้สอนนักศึกษา ต้องเอาความต้องการของตลาดแรงงานมาจัดวิธีการสอนที่เน้นการปฏิบัติได้จริงในสถานประกอบการ



## สรุปสาระสำคัญของนโยบายรัฐบาล (รัฐมนตรีช่วยว่าการกระทรวงศึกษาธิการ 17 กันยายน 61)



4. **ควรจัดรายวิชาเป็นโมดูลที่เน้นผลการเรียนรู้ในการทำงานในแต่ละชั้นปีเพื่อให้**  
**นักศึกษาได้พัฒนาตัวเองให้พร้อมทำงานได้ตลอดเวลา**
5. **การจัดการเรียนการสอนต้องเน้นทักษะและสมรรถนะในการทำงานได้ในสถาน**  
**ประกอบการ**
6. **การจัดการศึกษาต้องเน้นการพัฒนาศตวรรษที่ 21 Thailand 4.0 และ**  
**ยุทธศาสตร์ชาติ** ดังนั้นนักศึกษาต้องมีความสามารถในการพัฒนาองค์ความรู้  
นำไปสู่การสร้างนวัตกรรมที่สามารถใช้ได้จริง โดยเฉพาะอย่างยิ่ง**นวัตกรรมที่มี**  
**ส่วนร่วมกับสถานประกอบการ**



## สรุปสาระสำคัญของนโยบายรัฐบาล (รัฐมนตรีช่วยว่าการกระทรวงศึกษาธิการ 17 กันยายน 61)



7. หลักสูตรควรมีการพัฒนาหลักสูตรระยะสั้นเพื่อการรองรับกลุ่มคนทำงานมา  
ยกระดับทักษะที่จำเป็นต่อการทำงาน
8. มหาวิทยาลัยควรมีการขับเคลื่อนการจัดการศึกษาเชิงบูรณาการกับการทำงานให้  
มากขึ้น เพื่อนักศึกษาจะได้รับประสบการณ์การทำงานร่วมกับสถานประกอบการ  
และผู้ใช้บัณฑิตให้มากขึ้น
9. การพัฒนาหลักสูตรบัณฑิตพันธุ์ใหม่ที่มีการจัดการศึกษาในสถานประกอบการ  
50% เน้นกลุ่มอุตสาหกรรมที่มีความต้องการกำลังคนของประเทศ รัฐบาลมี  
นโยบายส่งเสริมให้ทุกมหาวิทยาลัยดำเนินการ โดยมีงบประมาณสนับสนุนถ้า  
เป็นไปตาม TOR ที่กำหนดไว้ฝากให้ทุกมหาวิทยาลัยดำเนินการ



## สรุปสาระสำคัญของนโยบายรัฐบาล (รัฐมนตรีช่วยว่าการกระทรวงศึกษาธิการ 17 กันยายน 61)



10. ปัจจุบันคนเกิดน้อยลงเป็นวิกฤติทุกที่ มหาวิทยาลัยเอกชนกำลังจะต้องปิดตัวลงจำนวนมาก ที่ว่างในการรับนักศึกษามีมากกว่าจำนวนนักศึกษา **หลักสูตร** จะอยู่ได้ต้องมีเป้าหมายชัดเจนว่าผลิตบัณฑิตได้มีคุณภาพเป็นที่ยอมรับของ **สถานประกอบการและผู้ใช้บัณฑิต** และสามารถทำงานได้ตรงกับความต้องการของสถานประกอบการและผู้ใช้บัณฑิต โดยการสร้างการมีส่วนร่วมในการจัดการศึกษากับสถานประกอบการและผู้ใช้บัณฑิตให้มากที่สุด

**"หลักสูตรต้องมีจุดแข็งในการสร้างคุณภาพให้กับนักศึกษา เพื่อเป็นจุดขายให้กับผู้ที่ต้องการมาศึกษาและผู้ใช้บัณฑิต"**





# สรุปสาระสำคัญของแผนพัฒนาการศึกษาของประเทศไทย (เฉพาะที่เกี่ยวข้องกับการจัดการศึกษาเชิงบูรณาการกับการทำงาน)



- รัฐธรรมนูญแห่งราชอาณาจักรไทย พุทธศักราช 2560

**หมวดหน้าที่ของรัฐ มาตรา 54** รัฐต้องดำเนินการให้ประชาชนได้รับการศึกษาตามความต้องการในระบบต่างๆ รวมทั้งส่งเสริมให้มีการจัดการเรียนรู้ตลอดชีวิต และจัดให้มีการร่วมมือระหว่างรัฐ องค์กรปกครองส่วนท้องถิ่น และภาคเอกชนในการจัดการศึกษาทุกระดับ โดย**รัฐมีหน้าที่ดำเนินการ กำกับ ส่งเสริม และสนับสนุนให้การจัดการศึกษาดังกล่าวมีคุณภาพและได้มาตรฐานสากล**



# สรุปสาระสำคัญของแผนพัฒนาการศึกษาของประเทศไทย (เฉพาะที่เกี่ยวข้องกับการจัดการศึกษาเชิงบูรณาการกับการทำงาน)



## • แผนพัฒนาเศรษฐกิจและสังคมแห่งชาติ ฉบับที่ 12 (พ.ศ. 2560-2564)

ยุทธศาสตร์สร้างความเข้มแข็งทางเศรษฐกิจและแข่งขันได้อย่างยั่งยืน  
ยุทธศาสตร์ด้านวิทยาศาสตร์ เทคโนโลยี วิจัยและนวัตกรรม

1) เสริมสร้างและพัฒนาขีดความสามารถในการแข่งขันของภาคการผลิตและบริการ

1.2) ปรับโครงสร้างอุตสาหกรรมศักยภาพในปัจจุบันให้เข้าสู่การใช้เทคโนโลยีขั้น  
ก้าวหน้า เพื่อผลิตสินค้าที่รองรับความต้องการที่หลากหลายของผู้บริโภค **โดยส่งเสริมการ  
ทำงานร่วมกันอย่างใกล้ชิดระหว่างสถาบันการศึกษาและภาคอุตสาหกรรม ทั้งด้านการ  
พัฒนาบุคลากรในอุตสาหกรรมและเตรียมความพร้อมของบุคลากรที่จะเข้าสู่  
ภาคอุตสาหกรรม โดยผ่านการศึกษาทวิภาคีและสหกิจศึกษา**



# สรุปสาระสำคัญของแผนพัฒนาการศึกษาของประเทศไทย (เฉพาะที่เกี่ยวข้องกับการจัดการศึกษาเชิงบูรณาการกับการทำงาน)



- **แผนพัฒนาเศรษฐกิจและสังคมแห่งชาติ ฉบับที่ 12 (พ.ศ. 2560-2564)**

ยุทธศาสตร์การเสริมสร้างและพัฒนาทุนศักยภาพมนุษย์ ยุทธศาสตร์การสร้าง  
ความเป็นธรรมลดความเหลื่อมล้ำในสังคม

## แนวทางการพัฒนา

2.2) ยกระดับคุณภาพการศึกษาและสร้างสภาพแวดล้อมที่เอื้อต่อการเรียนรู้ตลอดชีวิต

2.2.2 **ส่งเสริมมาตรการสร้างแรงจูงใจให้สถานประกอบการขนาดกลางที่มีศักยภาพเข้า  
ร่วมระบบทวิภาคี หรือสหกิจศึกษา** รวมทั้งสร้างความรู้ความเข้าใจให้กับสถาน  
ประกอบการ ครูฝึกหรือครูพี่เลี้ยงให้ทราบถึงบทบาทในการร่วมวางแผนการจัดการเรียน  
การสอน การฝึกปฏิบัติ และการติดตามประเมินผู้เรียน



# สรุปสาระสำคัญของแผนพัฒนาการศึกษาของประเทศไทย (เฉพาะที่เกี่ยวข้องกับการจัดการศึกษาเชิงบูรณาการกับการทำงาน)



## • แผนการศึกษาแห่งชาติ พ.ศ. 2560-2574

จุดมุ่งหมายที่สำคัญของแผน คือน **การมุ่งเน้นการประกันโอกาสและความเสมอภาคทางการศึกษา และการศึกษาเพื่อการมีงานทำและสร้างรายได้** ภายใต้บริบทเศรษฐกิจและสังคมของประเทศไทยและของโลกที่ขับเคลื่อนด้วยนวัตกรรมและความคิดสร้างสรรค์ รวมทั้งความเป็นพลวัต เพื่อให้ประเทศไทยสามารถก้าวข้ามกับดักประเทศที่มีรายได้ปานกลาง

**2.2 ยุทธศาสตร์ที่ 2 การผลิตและพัฒนาคน การวิจัย และนวัตกรรมเพื่อสร้างขีดความสามารถในการแข่งขันของประเทศ**

**เป้าหมายที่ 2** สถาบันการศึกษาและหน่วยงานที่จัดการศึกษาผลิตบัณฑิตที่มีความเชี่ยวชาญและเป็นเลิศเฉพาะด้าน

**2) ร้อยละของสถาบันการศึกษาที่จัดการศึกษารูปแบบทวิภาคี / สหกิจศึกษา / หลักสูตรโรงเรียนในโรงงานตามมาตรฐานที่กำหนดเพิ่มขึ้น**



# สรุปสาระสำคัญของแผนพัฒนาการศึกษาของประเทศไทย (เฉพาะที่เกี่ยวข้องกับการจัดการศึกษาเชิงบูรณาการกับการทำงาน)



## • แผนการศึกษาแห่งชาติ พ.ศ. 2560-2574

### 2.3 บทบาทผู้เรียน ผู้เรียนได้เรียนรู้และพัฒนา

- 1) ผู้เรียนได้เรียนรู้และพัฒนาทักษะ ความรู้ และคุณลักษณะจาก **การเรียนรู้ในห้องเรียน นอกห้องเรียน โดยเน้นการฝึกปฏิบัติมากขึ้น**
- 2) ผู้เรียนได้ฝึกทักษะการคิด ทักษะเหตุผล และทักษะกระบวนการกลุ่มมากขึ้น
- 3) ผู้สำเร็จการศึกษาเป็นบุคคลที่มีความรู้ **ทักษะการเรียนรู้ในศตวรรษที่ 21 (3R 8C)** ตามมาตรฐานหลักสูตร ทักษะ การดำรงชีวิตและคุณลักษณะของความเป็นพลเมือง
- 4) **บัณฑิตมีทักษะ ความรู้และสมรรถนะตามมาตรฐานวิชาชีพ และความต้องการจำเป็นของประเทศ ตามยุทธศาสตร์ชาติและยุทธศาสตร์ประเทศไทย 4.0**



# สรุปสาระสำคัญของแผนพัฒนาการศึกษาของประเทศไทย (เฉพาะที่เกี่ยวข้องกับการจัดการศึกษาเชิงบูรณาการกับการทำงาน)



- แผนพัฒนาการศึกษาของกระทรวงศึกษาธิการ ฉบับที่ 12 ( 2560-2564)

## ส่วนที่ 3 การประเมินสถานะของกระทรวงศึกษาธิการ

5) ผู้สำเร็จการอาชีวศึกษาและการอุดมศึกษาที่เข้าสู่ตลาดแรงงาน**มีสมรรถนะเป็นที่พึงพอใจ**  
ของผู้ใช้บัณฑิต (ค่าเป้าหมาย : ร้อยละ 76)

## 3. แนวโน้มการดำเนินงานของกระทรวงศึกษาธิการในอนาคต

### 3.1 การผลิตและพัฒนากำลังคนรองรับการพัฒนาประเทศ

เพื่อให้มีกำลังคนที่เพียงพอและมีสมรรถนะ มีขีดความสามารถตรงตามความต้องการของตลาดแรงงานทั้งในและต่างประเทศและในระดับสากล จึงได้จัดลำดับความสำคัญเร่งด่วนในการเลือกผลิตและพัฒนา นักศึกษา ครูผู้สอน และสถานศึกษา ให้ตรงกับทิศทางความต้องการด้านแรงงาน **กำหนดบทบาทของสถานศึกษาในการผลิตนักศึกษาให้ชัดเจน ที่สำคัญคือการเร่งประสานงานกับภาคเอกชนเข้ามาร่วมสนับสนุนการจัดการศึกษา การจัดการเรียนการสอนทวิภาคี การบูรณาการการเรียนรู้ควบคู่กับการทำงานร่วมกับสถานประกอบการ**



# สรุปสาระสำคัญของแผนพัฒนาการศึกษาของประเทศไทย (เฉพาะที่เกี่ยวข้องกับการจัดการศึกษาเชิงบูรณาการกับการทำงาน)



## • แผนพัฒนาการศึกษาของกระทรวงศึกษาธิการ ฉบับที่ 12 ( 2560-2564)

### ส่วนที่ 3 การประเมินสถานะของกระทรวงศึกษาธิการ

แผนงานที่ 8 ภายใน 10 ปี ผลิตกำลังคนให้ตรงกับความต้องการของประเทศ โดยจัดทำ

ฐานข้อมูล Demand Side/Supply Side ให้มีความทันสมัย ให้คณะกรรมการศึกษาธิการ

จังหวัดสำรวจความต้องการแรงงานจากสถานประกอบการในแต่ละพื้นที่ของจังหวัด

ขณะเดียวกันให้ขยายโครงการทวิภาคี ทวิศึกษา โครงการสหกิจศึกษา



# สรุปสาระสำคัญของแผนพัฒนาการศึกษาของประเทศไทย (เฉพาะที่เกี่ยวข้องกับการจัดการศึกษาเชิงบูรณาการกับการทำงาน)



• คำแถลงนโยบายของคณะรัฐมนตรี พลเอกประยุทธ์ จันทร์โอชา นายกรัฐมนตรี  
แถลงต่อสภานิติบัญญัติแห่งชาติ วันศุกร์ที่ 12 กันยายน พ.ศ. 2557

4. การศึกษาและเรียนรู้ การทะนุบำรุงศาสนา ศิลปวัฒนธรรม

4.4 การพัฒนาคนทุกช่วงวัยโดยการส่งเสริมการเรียนรู้ตลอดชีวิต เพื่อให้สามารถมีความรู้  
และทักษะใหม่ที่สามารถประกอบอาชีพได้หลากหลายตามแนวโน้มการจ้างงานในอนาคต  
**ปรับกระบวนการเรียนรู้และหลักสูตรให้เชื่อมโยงกับภูมิสังคม โดยเน้นความร่วมมือระหว่าง  
ผู้เกี่ยวข้องทั้งภายในและภายนอก**





# สรุปสาระสำคัญของแผนพัฒนาการศึกษาของประเทศไทย (เฉพาะที่เกี่ยวข้องกับการจัดการศึกษาเชิงบูรณาการกับการทำงาน)



- จุดเน้นเชิงนโยบายรัฐมนตรีว่าการกระทรวงศึกษาธิการ นายธีระเกียรติ เจริญเศรษฐศิลป์ ข้อมูล ณ วันที่ 2 มีนาคม 2560

## ส่วนที่ 1

4. จุดเน้นสำคัญ นโยบาย แนวทางหลักการดำเนินงานและโครงสร้างสำคัญของกระทรวงศึกษาธิการ

2. ด้านการผลิต พัฒนากำลังคนและสร้างความสามารถในการแข่งขัน

แนวทางหลัก : ผลิต พัฒนากำลังคนและงานวิจัยที่สอดคล้องกับการพัฒนาประเทศ

2.2 ผลิตกำลังคนรองรับ New S-Curve โดยสานพลังประชารัฐด้านการศึกษาและจัดการศึกษาทวิภาคีอีกรูปแบบหนึ่ง โดยใช้สถานการณ์จริงจากสถานประกอบการและชุมชน “ปรับโรงงานเป็นโรงเรียน” โดยมุ่งเน้นให้นักเรียน **นักศึกษาได้ฝึกทักษะฝีมือควบคู่กับการฝึกทักษะการทำงานร่วมกับผู้อื่น เพื่อให้มีสมรรถนะที่เป็นไปตามความต้องการของสถานประกอบการ**



# สรุปสาระสำคัญของแผนพัฒนาการศึกษาของประเทศไทย (เฉพาะที่เกี่ยวข้องกับการจัดการศึกษาเชิงบูรณาการกับการทำงาน)



- จุดเน้นเชิงนโยบายรัฐมนตรีว่าการกระทรวงศึกษาธิการ นายธีระเกียรติ เจริญเศรษฐศิลป์ ข้อมูล ณ วันที่ 2 มีนาคม 2560

## ส่วนที่ 2

แนวทางการดำเนินงานและโครงการหลักที่กระทรวงศึกษาธิการขับเคลื่อนสอดคล้องกับยุทธศาสตร์ชาติและจุดเน้นเชิงนโยบาย 6 ด้าน

3. การดำเนินงาน/โครงการหลัก

### 3) สหกิจศึกษา/Work-integrated Learning (WiL)



# สรุปสาระสำคัญของแผนพัฒนาการศึกษาของประเทศไทย (เฉพาะที่เกี่ยวข้องกับการจัดการศึกษาเชิงบูรณาการกับการทำงาน)



- กรอบแผนอุดมศึกษาระยะยาว 15 ปี ฉบับที่ 2 ( พ.ศ. 2551 – 2565) สำนักงานคณะกรรมการการอุดมศึกษา กระทรวงศึกษาธิการ  
แนวทางการพัฒนาเยาวชน นักศึกษา และบัณฑิตในอนาคต  
การเรียนรู้บนฐานการทำงานในภาคการผลิตและภาคสังคม (Work-based/Community-based education) ได้แก่ สหกิจศึกษา (Co-operative education) ทักษะวิศวกรรม (Engineering practice school) Internship/Apprenticeship ในภาคการผลิตและภาคสังคม เป็นแนวทางการจัดอุดมศึกษาที่ควรมีการขยาย โดยอาจารย์มีส่วนร่วมอย่างใกล้ชิด เก็บเกี่ยวประสบการณ์จริงในลักษณะการจัดการเรียนรู้บนฐานการทำงาน

# WIL จะเป็นคำตอบของการสร้างคนไทย ในยุค Thailand 4.0 ได้หรือไม่



## ปรัชญา WIL

**school to work** : การเตรียมความพร้อมในการประกอบอาชีพ (career focused) และการได้งานทำ (employability)

**continuing professional development** : การพัฒนาเชิงวิชาชีพให้กับบัณฑิต เพื่อให้มีคุณลักษณะสอดคล้องกับความต้องการของตลาดแรงงาน

**various learning** : การจัดการเรียนรู้ที่หลากหลายโดยการเชื่อมต่อการเรียนรู้กับการทำงาน (cognitive & non-cognitive skills)

# ความจำเป็นของการปรับตัวของหลักสูตรและการเรียนการสอน



## แบบเดิม

- เน้นการสอน/การสอบ
- เรียนในห้องเรียน
- แบ่งศาสตร์

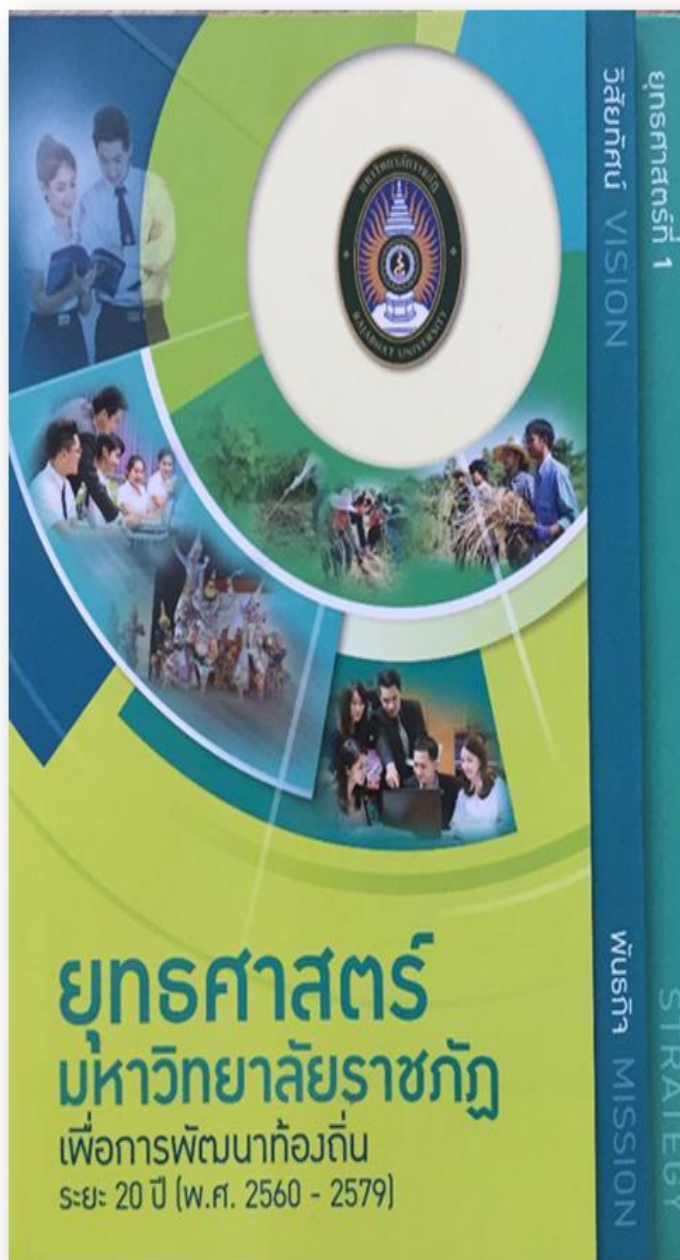
## แบบ 4.0

- ให้ความสำคัญกับการสร้างประสบการณ์/สร้างทักษะที่หลากหลาย การลงมือทำ แก้ปัญหาเป็น เรียนรู้ ชุมชนสังคม เข้าใจชีวิตและสังคม เรียนรู้โลกกว้าง
- บูรณาการศาสตร์ /สหวิทยาการ
- เปิดโอกาสให้ภาคส่วนต่างๆ มีส่วนร่วมจัดการศึกษา
- สร้างบรรยากาศค้นหา/สร้างความรู้/สร้างงานด้วยตนเอง
- เรียนรู้และใช้ดิจิทัลเพื่อการเรียนรู้ อย่างเหมาะสม
- ประเมินเพื่อการพัฒนา

# บทบาทของ สกอ. และสถาบันอุดมศึกษา กับ WIL



สกอ. (policy unit)	สถาบันอุดมศึกษา (operating unit)
บรรจุ WIL ไว้ในแผนอุดมศึกษาระยะยาวและระยะสั้น	ถ่ายทอดนโยบาย WIL สู่แผนในระดับสถาบัน คณะ ภาควิชา
ถ่ายทอดนโยบายสู่การปฏิบัติในสถาบันอุดมศึกษาผ่าน เครือข่าย/กิจกรรม โครงการ	ปฏิรูปหลักสูตรและการเรียนการสอน
ปรับปรุงเกณฑ์มาตรฐานหลักสูตรรองรับ	จัดสรรทรัพยากรสนับสนุน
ส่งเสริมสนับสนุนการขับเคลื่อน WIL ในรูปแบบต่างๆ อาทิ จัดสรรทรัพยากรสนับสนุน จัดประชุม สัมมนา พัฒนามาตรฐานหลักสูตรและบุคลากร ความร่วมมือกับต่างประเทศ	สร้างความร่วมมือกับภาคีเครือข่ายผู้ใช้บัณฑิต
ติดตามและพัฒนานโยบาย/มาตรฐานและขับเคลื่อน การยกระดับสู่มาตรฐานสากล	ติดตามและพัฒนาคุณภาพมาตรฐานการจัดการศึกษา



ยุทธศาสตร์มหาวิทยาลัยราชภัฏ  
เพื่อการพัฒนาท้องถิ่น  
ระยะ 20 ปี (พ.ศ. 2560-2579)

## วิสัยทัศน์

มหาวิทยาลัยราชภัฏเป็นสถาบันที่ผลิตบัณฑิตที่มีอัตลักษณ์ มีคุณภาพ มีสมรรถนะ และเป็นสถาบันหลักที่บูรณาการองค์ความรู้สู่นวัตกรรมในการพัฒนาท้องถิ่น เพื่อสร้างความมั่นคงให้กับประเทศ

## พันธกิจ

1. **ผลิตบัณฑิต**ให้มีคุณภาพ มีทัศนคติที่ดี เป็นพลเมืองดีในสังคม และมีสมรรถนะตามความต้องการของผู้ใช้บัณฑิต
2. **วิจัย**สร้างองค์ความรู้และนวัตกรรมที่มีคุณภาพและได้มาตรฐานเป็นที่ยอมรับ มุ่งเน้นการบูรณาการเพื่อนำไปใช้ประโยชน์ได้อย่างเป็นรูปธรรม
3. **พัฒนาท้องถิ่น**ตามศักยภาพ สภาพปัญหาและความต้องการที่แท้จริงของชุมชน โดยการถ่ายทอดองค์ความรู้ เทคโนโลยี และน้อมนำแนวพระราชดำริสู่การปฏิบัติ
4. **สร้างเครือข่าย**ความร่วมมือกับทุกภาคส่วนเพื่อการพัฒนาท้องถิ่น และเสริมสร้างความเข้มแข็งของผู้นำชุมชนให้มีคุณธรรมและความสามารถในการบริหารงานเพื่อประโยชน์ต่อส่วนรวม
5. **บริหารจัดการ**ทรัพยากรภายในมหาวิทยาลัยอย่างมีประสิทธิภาพด้วยหลักธรรมาภิบาล พร้อมรองรับบริบทการเปลี่ยนแปลง เพื่อให้เกิดการพัฒนาอย่างต่อเนื่องและยั่งยืน



# ยุทธศาสตร์ที่ 3 : การยกระดับคุณภาพการศึกษา

## เป้าหมาย

มรภ. มีความเป็นเลิศในการสร้างความมั่นคงให้กับประเทศด้วยการบูรณาการองค์ความรู้สู่นวัตกรรมเพื่อการพัฒนาเชิงพื้นที่

ยกระดับคุณภาพบัณฑิตให้เป็นที่ต้องการของผู้ใช้บัณฑิตด้วยอัตลักษณ์ด้านสมรรถนะและคุณลักษณะ 4 พร้อมรองรับบริบทที่เปลี่ยนแปลง

อาจารย์และบุคลากรทางการศึกษาทุกสาขาวิชาเป็นมืออาชีพ มีสมรรถนะเป็นที่ยอมรับในระดับชาติและนานาชาติ

## กลยุทธ์

ปรับปรุงหลักสูตรเดิมให้ทันสมัยและพัฒนาหลักสูตรใหม่ในรูปแบบสหวิทยาการที่ตอบสนองการพัฒนาท้องถิ่นและสอดคล้องกับแนวทางการพัฒนาประเทศ

พัฒนาศักยภาพผู้สอนให้เป็นมืออาชีพ

พัฒนาห้องปฏิบัติการ/อุปกรณ์การเรียนรู้เพื่อสนับสนุนการผลิตบัณฑิต

ปรับกระบวนการจัดการเรียนรู้ให้บูรณาการกับการทำงาน และเสริมสร้างทักษะและจิตสำนึกในการพัฒนาท้องถิ่น

ผลิตบัณฑิตได้ตามความต้องการของผู้ใช้บัณฑิต ทั้งด้านสมรรถนะวิชาชีพ ทักษะบัณฑิตศตวรรษที่ 21 และคุณลักษณะ 4 ประการ

## KPI

จำนวนหลักสูตรที่ถูกปรับปรุงให้ทันสมัยและหลักสูตรใหม่ในรูปแบบสหวิทยาการที่ตอบสนองต่อการพัฒนาท้องถิ่นและสอดคล้องกับการพัฒนาประเทศ

ผลงานของนักศึกษา/อาจารย์ที่ได้รับการตีพิมพ์เผยแพร่หรือได้รับรางวัลในระดับชาติและนานาชาติ

ร้อยละของนักศึกษาที่ได้รับประกาศนียบัตรวิชาชีพที่เกี่ยวข้องกับสาขาที่สำเร็จการศึกษา

ระดับความสามารถด้านการใช้ภาษาอังกฤษของผู้สำเร็จการศึกษาระดับปริญญาตรีตามมาตรฐาน CEFRหรือเทียบเท่ามาตรฐานสากลอื่น ๆ

อัตราการได้งานทำ/ทำงานตรงสาขา/ประกอบอาชีพอิสระทั้งหมด ภูมิภาคและนอกภูมิภาค ของบัณฑิต มรภ. ภายในระยะเวลา 1 ปี

ผลการประเมินสมรรถนะของบัณฑิต โดยสถานประกอบการผู้ใช้บัณฑิต

อัตราการศึกษาต่อในพื้นที่ของประชากรวัยอุดมศึกษาเพิ่มขึ้น

## โครงการหลัก

โครงการบูรณาการองค์ความรู้สู่ นวัตกรรมราชภัฏเพื่อการพัฒนาเชิงพื้นที่

โครงการพัฒนาความร่วมมือกับ เครือข่ายสถานประกอบการและและ องค์กรวิชาชีพเพื่อจัดการเรียนรู้

โครงการบ่มเพาะให้บัณฑิตมีทักษะเป็น ผู้ประกอบการรุ่นใหม่ ภายใต้บริบท ของการพัฒนาท้องถิ่นอย่างยั่งยืน



แผนยุทธศาสตร์มหาวิทยาลัยราชภัฏเพื่อการพัฒนาท้องถิ่น  
มหาวิทยาลัยราชภัฏอุตรดิตถ์ ( ฉบับปรับปรุง ณ ตุลาคม 2561)

## วิสัยทัศน์

“มหาวิทยาลัยราชภัฏอุตรดิตถ์ เป็นสถาบันที่ผลิตบัณฑิต ที่มีอัตลักษณ์ ดี เก่ง มีจิตอาสา เป็นผู้ประกอบการ มีคุณภาพ มีสมรรถนะ และเป็นสถาบันหลักที่ บูรณาการองค์ความรู้สู่นวัตกรรมในการพัฒนาท้องถิ่นเพื่อความเข้มแข็งและยั่งยืน”

## พันธกิจ

1. ผลิตบัณฑิตที่มีคุณภาพ มีทัศนคติที่ดีเป็นพลเมืองดีในสังคม และมีสมรรถนะตามความต้องการของผู้ใช้บัณฑิต
2. ผลิตและพัฒนาครูอย่างมีคุณภาพตามมาตรฐานของคุรุสภา
3. วิจัยและบริการวิชาการ ถ่ายทอดเทคโนโลยี สร้างองค์ความรู้และนวัตกรรม ที่มีคุณภาพ และได้มาตรฐานเป็นที่ยอมรับ มุ่งเน้นการบูรณาการเพื่อนำไปใช้ประโยชน์ในท้องถิ่นได้อย่างเป็นรูปธรรม
4. พัฒนาท้องถิ่นและทำนุบำรุงศิลปวัฒนธรรม ตามศักยภาพ สภาพปัญหาและความต้องการที่แท้จริงของชุมชน โดยน้อมนำแนวพระราชดำริสู่การปฏิบัติ
5. สร้างเครือข่ายความร่วมมือกับทุกภาคส่วนเพื่อการพัฒนาท้องถิ่นและเสริมสร้างความเข้มแข็งของผู้นำชุมชนให้มีคุณธรรมและความสามารถในการบริหารงานเพื่อประโยชน์ต่อ ชุมชน ท้องถิ่น
6. พัฒนาระบบการบริหารจัดการมหาวิทยาลัยด้วย
7. หลักธรรมาภิบาล พร้อมรับการเปลี่ยนแปลง เพื่อให้เกิดการพัฒนาอย่างต่อเนื่อง

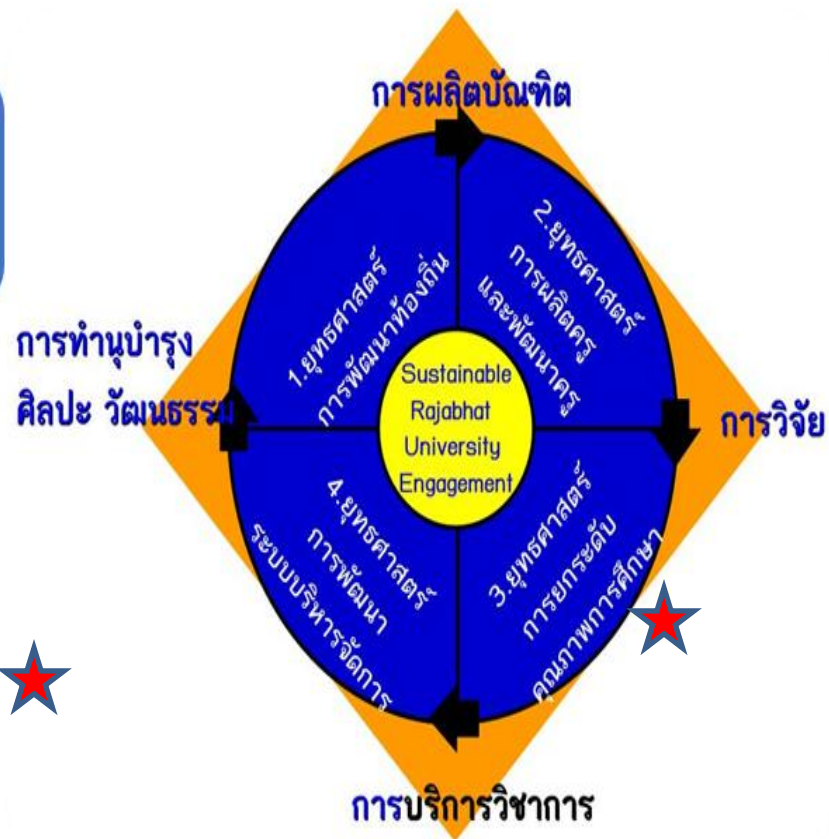
# ประกอบด้วย 4 ประเด็นยุทธศาสตร์

1. พันธกิจสัมพันธ์กับการพัฒนาท้องถิ่น

2. การผลิตครูและบัณฑิตที่มีคุณภาพ

3. การยกระดับคุณภาพการศึกษา

4. การพัฒนาระบบบริหารจัดการ



บรรยากาศ

# ยุทธศาสตร์มหาวิทยาลัยราชภัฏอุดรดิตถ์

## ยุทธศาสตร์ที่ 1

พันธกิจสัมพันธ์กับการพัฒนาท้องถิ่น

เป้าหมาย

- ด้านเศรษฐกิจ
- ด้านสังคม
- ด้านสิ่งแวดล้อม
- ด้านการศึกษา

กลยุทธ์

- บูรณาการพันธกิจสัมพันธ์เพื่อยกระดับเศรษฐกิจของท้องถิ่นที่เป็นไปตามบริบทและความต้องการในการพัฒนาท้องถิ่น
- บูรณาการพันธกิจสัมพันธ์เพื่อพัฒนาสังคมท้องถิ่น ด้านศาสนา ศิลปะและวัฒนธรรม และกีฬา การศึกษา การพัฒนาทรัพยากรมนุษย์ และสุขภาพ
- บูรณาการพันธกิจสัมพันธ์เพื่อพัฒนาสังคมท้องถิ่นด้านสิ่งแวดล้อม

## ยุทธศาสตร์ที่ 2

การผลิตครู และบัณฑิตที่มีคุณภาพ

เป้าหมาย

- การผลิตครู ระบบปิด/เปิด
- การผลิตครู พัฒนาศักยภาพครู และพัฒนานวัตกรรม
- ผลิตบัณฑิตที่มีคุณภาพ มีจิตอาสา พัฒนาเป็นผู้ประกอบการ

กลยุทธ์

- ผลิตครูที่ได้มาตรฐานวิชาชีพและมีจิตวิญญาณความเป็นครูและสอดคล้องกับความต้องการของท้องถิ่น
- บัณฑิตที่มีคุณภาพ มีจิตอาสา พัฒนาเป็นผู้ประกอบการที่สอดคล้องกับความต้องการของชุมชนท้องถิ่น
- พัฒนาศักยภาพครูของครู ครูและบุคลากรทางการศึกษาให้มีความเป็นมืออาชีพ
- สร้างนวัตกรรมเพื่อพัฒนาคุณภาพการจัดการเรียนรู้ในศตวรรษที่ 21 สู่ออกศึกษา 4.0

## ★ ยุทธศาสตร์ที่ 3

ยกระดับคุณภาพการศึกษา

เป้าหมาย

- ยกระดับความเป็นเลิศของ มร.★
- พัฒนาอาจารย์
- คุณภาพบัณฑิต★

กลยุทธ์

- ★ พัฒนา ปรับปรุงหลักสูตร สหวิทยาการตอบสนองต่อการพัฒนาท้องถิ่น
- พัฒนาศักยภาพอาจารย์ให้เป็นมืออาชีพ
- ★ พัฒนาการจัดการเรียนรู้ให้บัณฑิตเป็นคนที่มีความเชี่ยวชาญในวิชาชีพ

## ยุทธศาสตร์ที่ 4

พัฒนาระบบบริหารจัดการ

เป้าหมาย

- แบ่งพื้นที่ความรับผิดชอบ
- ระบบฐานข้อมูล
- การใช้ทรัพยากร
- พัฒนาเครือข่าย
- จัดระบบงานสู่ความเป็นเลิศและเสริมสร้างธรรมาภิบาล

กลยุทธ์

- ร่วมกำหนดพื้นที่ความรับผิดชอบในการพัฒนาท้องถิ่น
- สร้างเครือข่ายประชารัฐในการทำงานตามพันธกิจ
- จัดระบบงานสู่ความเป็นเลิศและเสริมสร้างธรรมาภิบาล



# ยุทธศาสตร์มหาวิทยาลัยราชภัฏอุดรดิตถ์ เพื่อการพัฒนาท้องถิ่นระยะ ๕ ปี พ.ศ. ๒๕๖๐-๒๕๖๔



Cooperative Center  
Uthairat Rajabhat University  
ศูนย์บริการวิชาการ มหาวิทยาลัยราชภัฏอุดรดิตถ์





# ยุทธศาสตร์มหาวิทยาลัยราชภัฏอุตรดิตถ์ เพื่อการพัฒนาท้องถิ่นระยะ ๕ ปี พ.ศ. ๒๕๖๐-๒๕๖๔



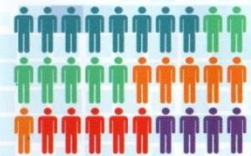
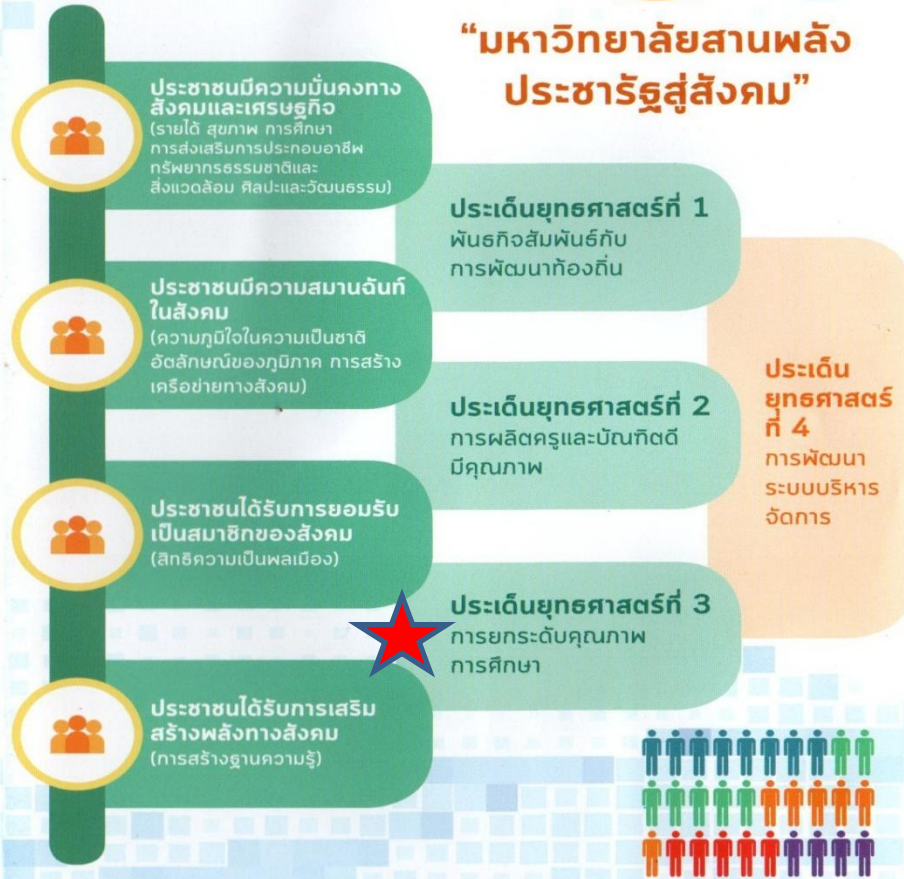
Cooperative Center  
มหาวิทยาลัยราชภัฏอุตรดิตถ์  
ศูนย์บริการและพัฒนากลุ่มจังหวัด

ระยะ	เป้าหมาย/ความหมาย	ตัวบ่งชี้เป้าหมาย
60 - 64	<b>มหาวิทยาลัยสานพลังประชารัฐสู่สังคมคุณภาพ</b> หมายถึง มหาวิทยาลัยราชภัฏประสานกับเครือข่าย ประชารัฐทุกภาคส่วน เพื่อมุ่งให้สังคมมีการพัฒนา ครอบคลุมทั้ง 4 มิติ ได้แก่ ด้านความมั่นคงทางสังคมและ เศรษฐกิจ (รายได้ สุขภาพการศึกษา การส่งเสริมการ ประกอบอาชีพ ทรัพยากรธรรมชาติและสิ่งแวดล้อม ศิลปะและวัฒนธรรม) ด้านความสมานฉันท์ในสังคม (ความภูมิใจในความเป็นชาติ อัตลักษณ์ของภูมิภาค การสร้างเครือข่ายทางสังคม) ด้านการยอมรับเป็นสมาชิก ของสังคม (สิทธิความเป็นพลเมือง) และด้านการเสริมสร้าง พลังทางสังคม (การสร้างฐานความรู้)	<ol style="list-style-type: none"> <li>1. ประชาชนมีความมั่นคงทางสังคมและเศรษฐกิจ</li> <li>2. ประชาชนมีความสมานฉันท์ในสังคม</li> <li>3. ประชาชนได้รับการยอมรับเป็นสมาชิกของสังคม</li> <li>4. ประชาชนได้รับการเสริมสร้างพลังทางสังคม</li> </ol>
65 - 69	<b>มหาวิทยาลัยขับเคลื่อนสังคมสร้างสรรค</b> หมายถึง มหาวิทยาลัยราชภัฏขับเคลื่อนการพัฒนา ท้องถิ่นบนฐานความรู้เพื่อให้ประชาชนสามารถสร้าง มูลค่าทางเศรษฐกิจบนพื้นฐานความรู้และนวัตกรรมเพื่อ สร้างความโดดเด่นและความสามารถทางการแข่งขัน ให้ประชาชนในชุมชนมีความนับถือในตนเองและมีดัชนี ความสุขเพิ่มขึ้น	<ol style="list-style-type: none"> <li>1. ประชาชนสามารถสร้างมูลค่าทางเศรษฐกิจบนพื้นฐานความรู้และนวัตกรรม เพื่อสร้างความโดดเด่นและความสามารถทางการแข่งขัน</li> <li>2. ประชาชนมีดัชนีความสุขเพิ่มขึ้น</li> <li>3. ประชาชนมีความนับถือในตนเองและมีดัชนีความสุขเพิ่มขึ้น</li> </ol>
70 - 74	<b>มหาวิทยาลัยเสริมสร้างพลังท้องถิ่นสู่ความมั่นคง</b> หมายถึง มหาวิทยาลัยราชภัฏเสริมสร้างศักยภาพ ในการพึ่งพาตนเองของท้องถิ่นให้สูงขึ้น มีภูมิคุ้มกัน มีความสามารถในการบริหารความเสี่ยง มีเกียรติภูมิและ ศักดิ์ศรี รวมทั้งได้รับการคุ้มครองทางสังคมอย่างทั่วถึง และเท่าเทียม	<ol style="list-style-type: none"> <li>1. ชุมชนมีศักยภาพในการพึ่งพาตนเองสูง</li> <li>2. ชุมชนมีเกียรติภูมิและศักดิ์ศรี</li> <li>3. ชุมชนมีการบริหารความเสี่ยง ในด้านต่าง ๆ</li> </ol>
75 - 79	<b>มหาวิทยาลัยพันธกิจสัมพันธ์ท้องถิ่นอย่างยั่งยืน</b> หมายถึง มหาวิทยาลัยราชภัฏบูรณาการพันธกิจสัมพันธ์ อย่างต่อเนื่องเกิดความยั่งยืน ทางเศรษฐกิจ สังคม ทรัพยากรธรรมชาติและสิ่งแวดล้อม โดยใช้แนวทาง บูรณาการพันธกิจสัมพันธ์ประกอบด้วย การมีส่วนร่วม ของชุมชน ผลประโยชน์ร่วมของชุมชน การใช้ความรู้และ เกิดการเรียนรู้ร่วมกัน เกิดผลกระทบต่อสังคม	<p>ชุมชนมีความยั่งยืน ทางเศรษฐกิจ สังคม ทรัพยากรธรรมชาติและสิ่งแวดล้อม</p>

## เป้าหมาย (พ.ศ. 2560-2579)

ระยะ **20 ปี**

“มหาวิทยาลัยสานพลัง  
ประชารัฐสู่สังคม”





# ยุทธศาสตร์มหาวิทยาลัยราชภัฏอุตรดิตถ์ เพื่อการพัฒนาท้องถิ่นระยะ ๕ ปี พ.ศ. ๒๕๖๐-๒๕๖๔



Cooperative Center  
STRATEGIC PARTNER UNIVERSITY  
ศูนย์ส่งเสริมสหกรณ์ มหาวิทยาลัยราชภัฏอุตรดิตถ์



## ยุทธศาสตร์มหาวิทยาลัยราชภัฏ

เพื่อการพัฒนาท้องถิ่น  
(พ.ศ. 2560-2579)

ระยะ  
**20** ปี

### วิสัยทัศน์

“มหาวิทยาลัยราชภัฏเน้นการผลิตบัณฑิตที่มีคุณภาพเป็นเลิศ โดยกระบวนการจัดการเรียนการสอน เพื่อพัฒนาชุมชนและท้องถิ่นให้มีความเข้มแข็ง และยั่งยืน”

### ประเด็นยุทธศาสตร์

1 การพัฒนาท้องถิ่น

2 การผลิตและพัฒนาครู

3 ยกระดับคุณภาพการศึกษา

4 พัฒนาระบบบริหารจัดการ

## ยุทธศาสตร์มหาวิทยาลัยราชภัฏ

เพื่อการพัฒนาท้องถิ่น ระยะ 20 ปี (พ.ศ. 2560-2579)

ระดับการจัดทำยุทธศาสตร์

ระดับการขับเคลื่อนสู่การปฏิบัติ

ยุทธศาสตร์ชาติ

ยุทธศาสตร์ มรภ.

โครงการหลัก



ยุทธศาสตร์มหาวิทยาลัยราชภัฏ







# ยุทธศาสตร์มหาวิทยาลัยราชภัฏอุดรดิตถ์ เพื่อการพัฒนาท้องถิ่นระยะ ๕ ปี พ.ศ. ๒๕๖๐-๒๕๖๔



Cooperative Center  
STAGE ๑: RAJABHAT UNIVERSITY  
ศูนย์บริการวิชาการ มหาวิทยาลัยราชภัฏอุดรดิตถ์

## ยุทธศาสตร์มหาวิทยาลัยราชภัฏอุดรดิตถ์ เพื่อการพัฒนาท้องถิ่น ระยะ 20 ปี (พ.ศ. 2560-2579)



### วิสัยทัศน์ VISION

“สถาบันอุดมศึกษาพัฒนาชุมชนท้องถิ่น  
ให้มีความเข้มแข็งและยั่งยืน”



### พันธกิจ MISSION

ผลิตบัณฑิต ให้มีคุณภาพ สมรรถนะที่ตลาดแรงงานต้องการ

**สร้างเครือข่าย**  
และความร่วมมือกับภาคประชาชน  
ชุมชน ท้องถิ่น และผู้ประกอบการ  
ในการจัดการศึกษา

**ให้บริการทางวิชาการ**  
ถ่ายทอดเทคโนโลยี นวัตกรรม  
แนวพระราชดำริ และทำนุบำรุงศิลปะ  
และวัฒนธรรม



**วิจัย**  
สร้างความรู้และนวัตกรรมให้มี  
คุณภาพและได้มาตรฐานสากล

**บริหารจัดการมหาวิทยาลัย**  
ให้มีความคล่องตัว ยืดหยุ่น โปร่งใส ด้วยหลัก  
ธรรมาภิบาล สุจริตเปลี่ยนแปลง และการพัฒนา  
ก้าวหน้า อย่างต่อเนื่องและยั่งยืน

<b>ยุทธศาสตร์ที่ 1</b> พันธกิจสัมพันธ์กับ การพัฒนาท้องถิ่น	<b>ยุทธศาสตร์ที่ 2</b> การผลิตครู และ บัณฑิตดีมีคุณภาพ	<b>ยุทธศาสตร์ที่ 3</b> ยกระดับคุณภาพ การศึกษา	<b>ยุทธศาสตร์ที่ 4</b> พัฒนาระบบ บริหารจัดการ
<b>เป้าหมาย</b> <ul style="list-style-type: none"> <li>ด้านเศรษฐกิจ สังคม สิ่งแวดล้อม</li> <li>บูรณาการพันธกิจสัมพันธ์เพื่อยกระดับเศรษฐกิจของท้องถิ่นที่เป็นไปตามบริบทและความต้องการพัฒนาท้องถิ่น</li> <li>บูรณาการพัฒนาพันธกิจสัมพันธ์เพื่อพัฒนาสังคมท้องถิ่น ด้านศาสนา ศิลปะและวัฒนธรรม และกีฬา การศึกษา การพัฒนาทรัพยากรมนุษย์ และสุขภาพ</li> <li>บูรณาการพันธกิจสัมพันธ์เพื่อพัฒนาสังคมท้องถิ่นด้านสิ่งแวดล้อม</li> </ul>	<b>เป้าหมาย</b> <ul style="list-style-type: none"> <li>การผลิตครู พัฒนาศักยภาพครู และพัฒนาวัฒนธรรม</li> <li>ผลิตบัณฑิตดีมีคุณภาพ มีจิตอาสา พัฒนาเป็นผู้ประกอบการ</li> <li>ผลิตครูที่ได้มาตรฐานวิชาชีพและมีจิตวิญญาณเป็นครูและสอดคล้องกับความต้องการของท้องถิ่น</li> <li>บัณฑิตดีมีคุณภาพ มีจิตอาสา พัฒนาเป็นผู้ประกอบการที่สอดคล้องกับความต้องการของชุมชนท้องถิ่น</li> <li>พัฒนาศักยภาพครูและบุคลากรทางการศึกษา ให้มีความเป็นมืออาชีพ</li> <li>สร้างนวัตกรรมเพื่อพัฒนาคุณภาพการจัดการเรียนรู้ ในศตวรรษที่ 21</li> </ul>	<b>เป้าหมาย</b> <ul style="list-style-type: none"> <li>ยกระดับความเป็นเลิศของ มจร</li> <li>พัฒนาอาจารย์</li> <li>คุณภาพบัณฑิต</li> <li>พัฒนา ปรับปรุงหลักสูตร สหวิทยาการตอบสนองต่อการพัฒนาท้องถิ่น</li> <li>พัฒนาศักยภาพอาจารย์ ให้เป็นมืออาชีพ</li> <li>พัฒนาการจัดการเรียนรู้ ให้บัณฑิตเป็นคนดีมีความเชี่ยวชาญในวิชาชีพ</li> </ul>	<b>เป้าหมาย</b> <ul style="list-style-type: none"> <li>แบ่งพื้นที่ความรับผิดชอบ</li> <li>ระบบฐานข้อมูล</li> <li>การใช้ทรัพยากร</li> <li>พัฒนาเครือข่าย</li> <li>จัดระบบงานสู่ความเป็นเลิศและเสริมสร้างธรรมาภิบาล</li> <li>ร่วมกำหนดพื้นที่ความรับผิดชอบในการพัฒนาท้องถิ่น</li> <li>สร้างเครือข่ายประชารัฐในการทำงานตามพันธกิจ</li> <li>จัดระบบงานสู่ความเป็นเลิศและเสริมสร้างธรรมาภิบาล</li> </ul>

### เป้าหมายระยะ 20 ปี (พ.ศ. 2560-2579)

<b>ระยะที่ 1</b> พ.ศ. 2560-2564	<b>ระยะที่ 2</b> พ.ศ. 2565-2569	<b>ระยะที่ 3</b> พ.ศ. 2570-2574	<b>ระยะที่ 4</b> พ.ศ. 2575-2579
“มหาวิทยาลัย สานพลังประชารัฐ สู่สังคมคุณภาพ”	“มหาวิทยาลัย ขับเคลื่อนสังคม สร้างสรรค”	“มหาวิทยาลัย เสริมสร้าง พลังท้องถิ่น สู่ความมั่นคง”	“มหาวิทยาลัย พันธกิจสัมพันธ์ ท้องถิ่น อย่างยั่งยืน”

ยุทธศาสตร์มหาวิทยาลัยราชภัฏอุดรดิตถ์

เป้าหมาย



# ยุทธศาสตร์มหาวิทยาลัยราชภัฏอุดรดิตถ์ เพื่อการพัฒนาท้องถิ่นระยะ ๕ ปี พ.ศ. ๒๕๖๐-๒๕๖๔



Cooperative Center  
RACHAPAT RABHAT UNIVERSITY  
ศูนย์บริการสหกรณ์ มหาวิทยาลัยราชภัฏอุดรดิตถ์

## โครงการหลัก ภายใต้เป้าหมายระยะ 5 ปี

“มหาวิทยาลัย  
สามพลัง  
ประชารัฐ  
สู่สังคม”

### ประเด็นยุทธศาสตร์ที่ 1 พันธกิจสัมพันธ์กับการพัฒนาท้องถิ่น

#### เป้าประสงค์

##### เศรษฐกิจ

- โครงการวิจัยพันธกิจสัมพันธ์ด้านเศรษฐกิจ
- โครงการบริการวิชาการเพื่อยกระดับมาตรฐานการผลิตอาหารและสินค้าการเกษตร
- โครงการถ่ายทอดนวัตกรรมและเทคโนโลยีเพื่อพัฒนาท้องถิ่น

##### สังคม

- โครงการพัฒนาศักยภาพแกนนำด้านประชาธิปไตยและความเป็นพลเมือง
- โครงการศูนย์ถ่ายทอดปัญหาของเศรษฐกิจพอเพียงตามรอยพ่อของแผ่นดิน

##### สิ่งแวดล้อม

- โครงการพันธกิจสัมพันธ์เพื่อพัฒนาสังคมท้องถิ่นด้านสิ่งแวดล้อม

### ประเด็นยุทธศาสตร์ที่ 2 การผลิตครูและบัณฑิตที่มีคุณภาพ

#### เป้าประสงค์

##### การผลิตครูระบบปิด/เปิด

- โครงการเตรียมความพร้อมครูมืออาชีพ
- โครงการผลิตครูเพื่อพัฒนาท้องถิ่น

##### การผลิตบัณฑิตที่มีคุณภาพ มีจิตอาสา พัฒนาเป็นผู้ประกอบการ

- โครงการพัฒนาทักษะจิตอาสาและพัฒนาเป็นผู้ประกอบการ
- โครงการพัฒนาคุณธรรมและจริยธรรมและระเบียบวินัย
- โครงการการพัฒนาทักษะในอนาคต (Skills for the Future) เพื่อตอบสนองทลวัตโนตลาดแรงงานอนาคต

##### การพัฒนาศักยภาพครู

- โครงการพัฒนาคุณภาพการศึกษาโดยสถาบันอุดมศึกษาเป็นพี่เลี้ยง

##### การพัฒนานวัตกรรมการผลิตและพัฒนาครู

- โครงการสร้างนวัตกรรมเพื่อพัฒนาคุณภาพการจัดการเรียนรู้

### ประเด็นยุทธศาสตร์ที่ 3 การยกระดับคุณภาพการศึกษา

#### เป้าประสงค์

##### การยกระดับความเป็นเลิศของมหาวิทยาลัย

- โครงการพัฒนาปรับปรุงหลักสูตรในสาขาวิชาต่างๆ
- โครงการพัฒนาระบบการจัดการศึกษาเชิงบูรณาการกับการทำงาน (Work-integrated Learning: WI)

##### การพัฒนาอาจารย์

- โครงการพัฒนาบุคลากรเพื่อก้าวสู่ตำแหน่งทางวิชาการ
- โครงการพัฒนาสมรรถนะทางวิชาชีพของบุคลากร
- โครงการพัฒนาสมรรถนะทางวิชาชีพของอาจารย์

##### การพัฒนาคุณภาพบัณฑิต

- โครงการรณรงค์ให้บัณฑิตมีทักษะการเป็นผู้ประกอบการ/ทักษะอาชีพ
- โครงการสหกิจศึกษา

### ประเด็นยุทธศาสตร์ที่ 4 การพัฒนาระบบบริหารจัดการ

#### เป้าประสงค์

- แบ่งพื้นที่ความรับผิดชอบ
- โครงการพันธกิจสัมพันธ์กับชุมชนท้องถิ่น

##### พัฒนาเครือข่าย

- โครงการสร้างเครือข่ายความร่วมมือด้านพันธกิจสัมพันธ์

##### จัดระบบสู่ความเป็นเลิศและเสริมสร้างธรรมาภิบาล

- โครงการจัดระบบงานสู่ความเป็นเลิศและเสริมสร้างธรรมาภิบาล



# ยุทธศาสตร์มหาวิทยาลัยราชภัฏอุตรดิตถ์ เพื่อการพัฒนาท้องถิ่นระยะ ๕ ปี พ.ศ. ๒๕๖๐-๒๕๖๔



Cooperative Center  
มหาวิทยาลัยราชภัฏอุตรดิตถ์  
ศูนย์บริการและพัฒนากลุ่มจังหวัด

## ประเด็นยุทธศาสตร์ที่ 2 การผลิตครูและบัณฑิตดีมีคุณภาพ

เป้าประสงค์

### การผลิตครูระบบปิด/เปิด

- โครงการเตรียมความพร้อมครูมืออาชีพ
- โครงการผลิตครูเพื่อพัฒนาท้องถิ่น

### การผลิตบัณฑิตดีมีคุณภาพ มีจิตอาสา พัฒนาเป็นผู้ประกอบการ

- โครงการพัฒนาทักษะจิตอาสาและพัฒนาเป็นผู้ประกอบการ
- โครงการพัฒนาคุณธรรมและจริยธรรมและระเบียบวินัย
- โครงการการพัฒนาทักษะในอนาคต (Skills for the Future) เพื่อตอบสนองพลวัตในตลาดแรงงานอนาคต

### การพัฒนาศักยภาพครู

- โครงการพัฒนาคุณภาพการศึกษาโดยสถาบันอุดมศึกษาเป็นพี่เลี้ยง

### การพัฒนาบัณฑิตกรรมการผลิตและพัฒนาครู

- โครงการสร้างนวัตกรรมการพัฒนาคุณภาพการจัดการเรียนรู้

## ★ ประเด็นยุทธศาสตร์ที่ 3 การยกระดับคุณภาพการศึกษา

เป้าประสงค์

### ★ การยกระดับความเป็นเลิศของมหาวิทยาลัย

- โครงการพัฒนา/ปรับปรุงหลักสูตรในสาขาวิชาต่างๆ
- โครงการพัฒนาระบบการจัดการศึกษาเชิงบูรณาการกับการทำงาน (Work-integrated Learning: Wil)

### ★ การพัฒนาอาจารย์

- โครงการพัฒนาบุคลากรเพื่อก้าวสู่ตำแหน่งทางวิชาการ
- โครงการพัฒนาสมรรถนะทางวิชาชีพของบุคลากร
- โครงการพัฒนาสมรรถนะทางวิชาชีพของอาจารย์

### ★ การพัฒนาคุณภาพบัณฑิต

- โครงการบ่มเพาะให้บัณฑิตมีทักษะการเป็นผู้ประกอบการ/ทักษะอาชีพ
- โครงการสหกิจศึกษา



## ต้นแบบราชภัฏโมเดล

เป้าหมาย 4 ปี

สู่ “ความมั่นคง มั่งคั่ง และยั่งยืน”

Identity ของคณะมหาวิทยาลัย

DNA พันธกิจสัมพันธ์

### คุณภาพการศึกษา

การจัดการเรียนรู้โดยมุ่งเน้นพันธกิจสัมพันธ์กับสังคม

- การเรียน การสอนแบบ **WIL** สหกิจศึกษา
- การสร้าง **Core-Competency** ของคณะ อาจารย์ นักศึกษา
- สร้างเครือข่ายความร่วมมือทุกภาคส่วน (สถานประกอบการ ภาศึเครือข่าย)
- สร้างนวัตกรรมการศึกษา

### พันธกิจสัมพันธ์มหาวิทยาลัยราชภัฏอุตรดิตถ์

(สอน วิจัย บริการวิชาการ และทำนุบำรุงศิลปวัฒนธรรม)

- พัฒนาระบบและกลไกการขับเคลื่อนพันธกิจสัมพันธ์ในทุก**ระดับ**
- กำหนดนโยบาย มาตรการการ**วิจัยและพัฒนา**นวัตกรรมแบบ**มุ่งเป้า**
- สร้างการรับรู้กระบวนการพันธกิจสัมพันธ์ในทุก**ระดับ** (ฝังใน **DNA**) ขยายผลราชภัฏโมเดล



# กรณีศึกษาการสร้างตัวชี้วัดพันธกิจสัมพันธ์สหกิจศึกษา

**(Cooperative Education: University Workplace Engagement)**

**แผนภูมิใยแมงมุม (Spider Chart)**

**ตัวชี้วัดพันธกิจด้านการสอน (Teaching Engagement)**

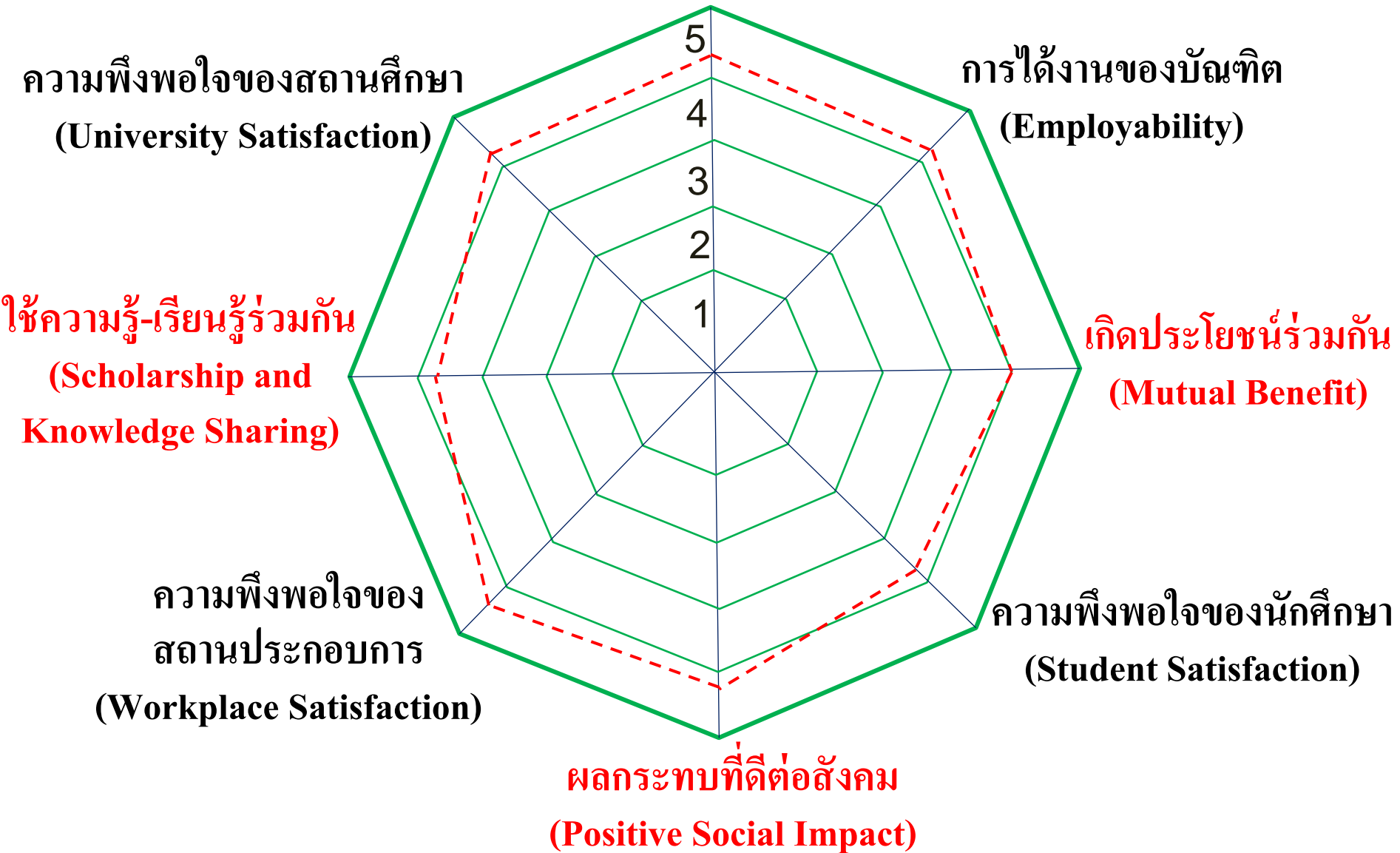


# ตัวชี้วัดพันธกิจด้านการสอน (Teaching Engagement)

## II ผลลัพธ์

- ➔ การได้งานของบัณฑิต (Graduate Employability)
- ➔ ความพึงพอใจของสถานศึกษา (University Satisfaction)
- ➔ ความพึงพอใจของสถานประกอบการ (Workplace Satisfaction)
- ➔ ความพึงพอใจของนักศึกษาสหกิจศึกษา (Cooperative Student Satisfaction)

**พันธมิตร: ร่วมคิด ร่วมทำ  
(Partnership)**





# การออกแบบสาระรายวิชา วิธีการและ รูปแบบในการจัดการเรียนการสอนแบบ WIL





## โครงการบัณฑิตพันธุ์ใหม่

---

โครงการสร้างบัณฑิตพันธุ์ใหม่และกำลังคนที่มีสมรรถนะเพื่อตอบโจทย์  
ภาคการผลิต ตามนโยบายการปฏิรูปอุดมศึกษาไทย

## วัตถุประสงค์ของโครงการ

---

1. เพื่อสร้างบัณฑิตพันธุ์ใหม่และกำลังคนที่มีสมรรถนะและศักยภาพสูง สำหรับการทำงานในอุตสาหกรรมใหม่สู่ New S-Curve และเป็นกลไกสำคัญในการขับเคลื่อนเศรษฐกิจ (New Growth Engines) ของประเทศ

## วัตถุประสงค์ของโครงการ

---

2. เพื่อสร้างฐาน (Platform) การพัฒนาการศึกษาระดับอุดมศึกษา แห่งอนาคต โดยปรับเปลี่ยนรูปแบบการผลิตบัณฑิต และสร้าง ต้นแบบของหลักสูตรและการเรียนการสอน โดยเน้นการปรับเปลี่ยนเนื้อหาสาระ โครงสร้างหลักสูตร และกระบวนการจัดการเรียนการสอน สร้างประสบการณ์การเรียนรู้ด้วยการปฏิบัติในสภาพจริงเป็นสำคัญ พัฒนาการศึกษาเพื่อสร้างให้ผู้เรียนมีสมรรถนะและ คักยภาพสูง รวมทั้งการร่วมมือกับสถานประกอบการหรือภาค อุตสาหกรรมในการผลิตบัณฑิตและกำลังคน

# ใน 10 สาขาวิชา ที่ตอบโจทย์ ภาคการผลิตกลุ่ม New S-Curve

---

- 1) อุตสาหกรรมยานยนต์สมัยใหม่
- 2) อุตสาหกรรมอิเล็กทรอนิกส์อัจฉริยะ
- 3) อุตสาหกรรมการท่องเที่ยวกลุ่มรายได้ดีและการท่องเที่ยว  
เชิงสุขภาพ
- 4) อุตสาหกรรมเกษตรและเทคโนโลยีชีวภาพ
- 5) อุตสาหกรรมการแปรรูปอาหาร

# ใน 10 สาขาวิชา ที่ตอบโจทย์ ภาคการผลิตกลุ่ม New S-Curve

---

- 6) หุ่นยนต์เพื่ออุตสาหกรรม
- 7) อุตสาหกรรมการบินและโลจิสติกส์
- 8) อุตสาหกรรมเชื้อเพลิงชีวภาพและเคมีชีวภาพ
- 9) อุตสาหกรรมดิจิทัล
- 10) อุตสาหกรรมการแพทย์ครบวงจร

## กระบวนการจัดการเรียนการสอน

---

มีความร่วมมือกับภาคเอกชนหรือภาคอุตสาหกรรมแบบครบวงจรโดยใช้ Work Integrated Learning (WIL) อย่างเข้มข้น โดย

- 1) ร่วมกันพัฒนาหลักสูตรและการจัดการเรียนการสอน
- 2) ให้สถานประกอบการเป็นฐาน (Platform) ในการจัดการเรียนการสอน และการปฏิบัติจริงอย่างน้อยร้อยละ 50 ของเวลาเรียน

## กระบวนการจัดการเรียนการสอน

---

มีความร่วมมือกับภาคเอกชนหรือภาคอุตสาหกรรมแบบครบวงจรโดยใช้ Work Integrated Learning (WIL) อย่างเข้มข้น โดย

- 3) คณาจารย์ร่วมเป็นครูพี่เลี้ยงในสถานประกอบการร่วมกับภาคเอกชน
- 4) ผู้เชี่ยวชาญในสถานประกอบการหรือภาคเอกชนร่วมเป็นอาจารย์ช่วยสอนในสถานศึกษา

## หน่วยงานภาคีร่วมจัดการเรียนการสอน

---

มีหน่วยงานภาคีภาคเอกชน (ภาคอุตสาหกรรม) ที่มีข้อตกลงความร่วมมือ (MOU) ในการร่วมจัดการเรียนการสอนแบบ WIL ซึ่งตรงกับสาขาวิชา สมรรถนะ และทักษะตามหลักสูตร โดยมีจำนวนและศักยภาพของหน่วยงานภาคีเอกชนที่เพียงพอในการร่วมจัดการเรียนการสอน



# โครงการส่งเสริมการจัดการศึกษา เชิงบูรณาการกับการทำงาน

---

## ของเครือข่ายเพื่อการพัฒนาอุดมศึกษา

(สำนักงานคณะกรรมการการอุดมศึกษา ประจำปีงบประมาณ 2562)

เพื่อให้สถาบันอุดมศึกษา พัฒนาและจัดการเรียนการสอนเชิงบูรณาการกับการทำงาน (Work Integrated Learning : WIL) ที่นำไปสู่การเปลี่ยนแปลงการผลิตบัณฑิต ให้บัณฑิตมีความสามารถในการคิดวิเคราะห์ มีความรู้ความสามารถทางด้านเทคโนโลยีสามารถไปปฏิบัติงานได้จริงอย่างมีประสิทธิภาพ ซึ่งส่งผลต่อการขับเคลื่อนนโยบายประเทศไทย 4.0

การพัฒนาหลักสูตร/การออกแบบหลักสูตรใหม่ที่มีช่วงเวลาของ  
การทำงานในสถานประกอบการตลอดหลักสูตรไม่น้อยกว่า 1 ปี  
โดยใช้ผลลัพธ์การเรียนรู้ (Learning Outcomes) เป็น  
เป้าหมายหลักในการประเมินผล

- (1) ผลลัพธ์การเรียนรู้ (การเปลี่ยนแปลงที่เกิดขึ้นจากผลการเรียนรู้ของผู้เรียน)
- (2) กระบวนการดำเนินการ วิธีการประเมินผล โครงสร้างหลักสูตร
- (3) Model หลักสูตรที่พัฒนา/ออกแบบรูปแบบการจัดการเรียนการสอนจากผลลัพธ์การเรียนรู้ โดยแสดงให้เห็นถึงสัดส่วนของสถาบันอุดมศึกษาและสถานประกอบการในการจัดการเรียนการสอนภาคทฤษฎี ภาคปฏิบัติ และการปฏิบัติงาน

- (4) สมรรถนะที่ผู้เรียนจะบรรลุผลลัพธ์การเรียนรู้ในแต่ละ  
ชั้นปี (Learning Outcomes)
- (5) ระบุสถานประกอบการที่เข้าร่วมการออกแบบหลักสูตร

## เกณฑ์การพิจารณา

---

- (1) เป็นการออกแบบหลักสูตรที่ตรงตามความต้องการในการพัฒนาประเทศสู่ประเทศไทย 4.0 เช่น หลักสูตรที่สนับสนุนกลุ่มอุตสาหกรรมเดิมที่มีศักยภาพ (Fist S-curve) และกลุ่มอุตสาหกรรมใหม่ (New S-curve) เป็นต้น
- (2) มีแผนการดำเนินงาน กระบวนการดำเนินงาน และผลลัพธ์และผลผลิตที่ชัดเจน
- (3) ต้องมีสถานประกอบการที่ร่วมในการพัฒนา/ออกแบบหลักสูตร และมีหลักฐานแสดงถึงข้อผูกพัน (Commitment) ของสถานประกอบการในการเข้าร่วมตลอดโครงการ และต้องเป็นสถานประกอบการที่มีรายชื่ออยู่ในตลาดหลักทรัพย์ หรือได้รับความเห็นชอบจากคณะกรรมการการอุดมศึกษาเป็นรายกรณี

## เกณฑ์การพิจารณา

---

- (4) แสดงให้เห็นคุณค่าที่สถานศึกษา นักศึกษา สถานประกอบการ พึงได้รับ (Win-win Situation)
- (5) ไม่ขัดหรือแย้งกับประกาศกระทรวงศึกษาธิการ เรื่อง มาตรฐานการอุดมศึกษา พ.ศ. 2561
- (6) ต้องไม่เสนอหลักสูตรที่ซ้ำกับหลักสูตรโครงการผลิตบัณฑิตพันธุ์ใหม่
- (7) จะต้องดำเนินการในรูปแบบเครือข่าย โดยมีสถาบันอุดมศึกษาอย่างน้อย 3 สถาบันร่วมออกแบบหลักสูตรเพื่อให้แต่ละสถาบันนำไปใช้เป็นของตนเอง

# สรุปประเด็นการชี้แจงการคัดเลือกข้อเสนอโครงการจัดการศึกษาเชิงบูรณาการกับการทำงาน

ประจำปีงบประมาณ พ.ศ. ๒๕๖๑

วันที่ ๒๓ มกราคม ๒๕๖๑

**โครงการประเภทที่ 1** การพัฒนา/ออกแบบหลักสูตรใหม่ ที่มีช่วงเวลาของการทำงานในสถานประกอบการตลอดหลักสูตรไม่น้อยกว่า 1 ปี

1. การจัดการเรียนการสอนที่บูรณาการกับการทำงานเป็นทิศทางที่สำนักงานคณะกรรมการอุดมศึกษาและรัฐมนตรีช่วยว่าการกระทรวงศึกษาธิการ (ศาสตราจารย์คลินิกนายแพทย์อุดม คชินทร) สนับสนุนและเป็นแนวโน้มของการจัดการศึกษาทั่วโลกเพื่อเสริมสร้างศักยภาพและทักษะที่หลากหลายให้บัณฑิต

2. ข้อกำหนดโครงการส่งเสริมการจัดการศึกษาเชิงบูรณาการกับการทำงานประจำปีงบประมาณ พ.ศ. 2561 จึงกำหนดให้สถาบันอุดมศึกษาออกแบบหลักสูตรที่ให้นักศึกษาไปทำงานในสถานประกอบการไม่น้อยกว่า 1 ปี และขอให้ทุกเครือข่ายเสนอโครงการประเภทที่ 1 เพื่อเป็นผู้นำในการขับเคลื่อนหลักสูตรการจัดการศึกษาเชิงบูรณาการกับการทำงาน (WIL)

3. การพัฒนา/ออกแบบหลักสูตรกำหนดให้ใช้ Learning outcome (LO) เป็นหลัก โดยอาจารย์สามารถนำกรอบมาตรฐานคุณวุฒิระดับอุดมศึกษาแห่งชาติ 7 (มคอ. 7) มาเป็นตัวตั้งว่าจะออกแบบรูปแบบ WIL ใดๆที่จะทำให้นักศึกษามีทักษะเช่นนั้น หรือรูปแบบ WIL ที่ดำเนินการอยู่แล้วนั้น จะนำมาพัฒนาอย่างไรให้นักศึกษามีทักษะที่ต้องการซึ่งต้องวิเคราะห์ Skill gap แล้วจึงนำไปสู่การกำหนดกระบวนการ (Process) ในการปรับปรุงหลักสูตรเพื่อทำให้นักศึกษามี Learning outcome ตามที่กำหนด



TOR กำหนดให้นำเสนอโครงการเป็น 3 ระยะ เพื่อให้มีความต่อเนื่องในกระบวนการดำเนินการและมองผลที่จะเกิดขึ้นในอนาคต โดยระยะแรกเป็นการออกแบบรูปแบบ (Model) WIL ระยะที่สองเป็นการทดลองนำรูปแบบไปใช้ ระยะที่สามเป็นการติดตามกระบวนการ (Process) ทั้งหมดว่าถ้านักศึกษาไม่ได้ทักษะ (Skill) ไม่ได้ Learning outcome ตามที่กำหนดไว้ มีข้อผิดพลาดหรือมี gap ในกระบวนการอย่างไร ซึ่งนำไปสู่การปรับปรุงกระบวนการอย่างต่อเนื่องให้สามารถปิด gap ที่เกิดขึ้นได้ และทำให้ได้หลักสูตรที่เป็นการเปลี่ยนแปลงจริง ๆ คือเปลี่ยนจากสหกิจศึกษาเป็น WIL หรือเปลี่ยน WIL ปกติเป็น WIL ที่ดีขึ้น

การมุ่ง Learning outcome เป็นหลักจะทำให้เห็นความแตกต่างของทักษะของนักศึกษาที่เรียนในหลักสูตรที่มีสหกิจศึกษากับหลักสูตรที่ไม่มีสหกิจศึกษา ดังนั้นข้อเสนอโครงการต้องแสดงให้เห็น Development Structure ทางความคิดใน การเปลี่ยนจากสหกิจศึกษาไปเป็น WIL โดยต้องให้ชัดเจนว่าเป็น WIL อย่างไร ไม่ว่าจะเป็นการเสนอหลักสูตรใหม่หรือการปรับปรุงหลักสูตร หากข้อเสนอโครงการเป็นการพัฒนาหลักสูตรเดิมที่มีอยู่โดยไม่กระทบต่อหน่วยกิต ไม่ต้องจัดทำกรอบมาตรฐานคุณวุฒิระดับอุดมศึกษาแห่งชาติ 2 (มคอ. 2) หากเป็นการออกแบบหลักสูตรที่มีผลกระทบต่อหน่วยกิต จำเป็นต้องจัดทำกรอบมาตรฐานคุณวุฒิระดับอุดมศึกษาแห่งชาติ 2 (มคอ. 2)

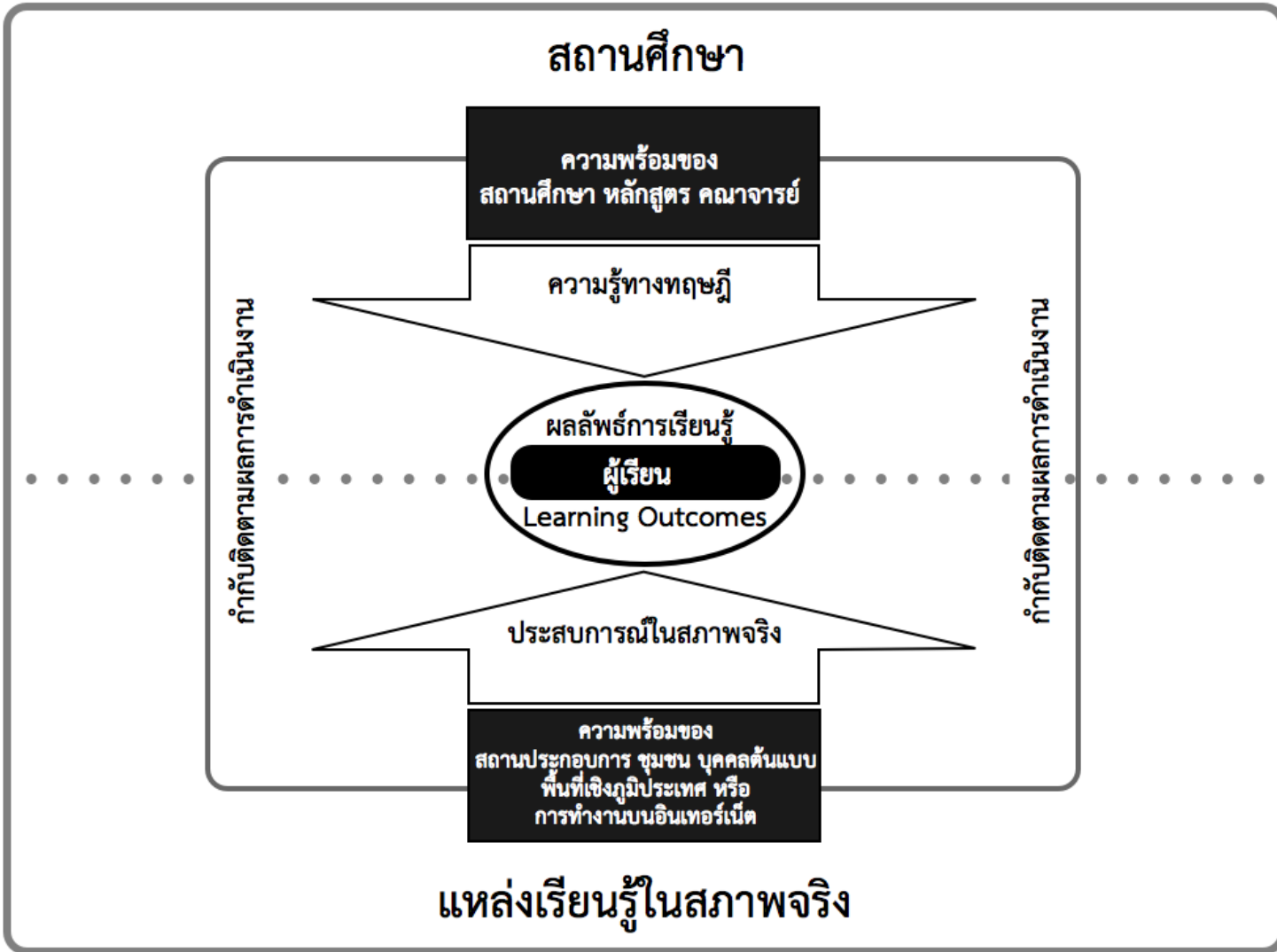
4. รายชื่อสถานประกอบการที่ร่วมในการพัฒนา/ออกแบบหลักสูตร กำหนดว่าต้องมีชื่อในตลาดหลักทรัพย์ หรือ กกอ. เห็นชอบ เพื่อให้มั่นใจว่านักศึกษาฝึกปฏิบัติในสถานประกอบการที่มีคุณภาพ การเสนอโครงการจึงต้องการรายชื่อสถานประกอบการที่ร่วมในการพัฒนา/ออกแบบหลักสูตร และมี MOU ระหว่างสถาบันอุดมศึกษาและสถานประกอบการ ซึ่ง การพัฒนาหลักสูตรต้องเปิดโอกาสให้สถานประกอบการมีส่วนร่วมในการออกแบบ

5. การทำงานเป็นเครือข่ายเพื่อร่วมกันออกแบบ/พัฒนาหลักสูตร และช่วยให้เกิดการแลกเปลี่ยนเรียนรู้ โดยมหาวิทยาลัยที่มีความเข้มแข็ง โดยเฉพาะมหาวิทยาลัยแม่ข่ายต้องมีบทบาทสำคัญในการเป็นแกนหลัก ดึงลูกข่ายให้มาทำงานร่วมกัน ช่วยกันออกแบบหลักสูตร แต่ไม่จำเป็นที่ทั้งสามมหาวิทยาลัยจะนำหลักสูตรนั้นไปใช้ เนื่องจากแต่ละมหาวิทยาลัยมีศักยภาพต่างกัน บริบทที่ต่างกัน แต่มหาวิทยาลัยที่ทำงานร่วมกันจะได้เห็นต้นแบบ เห็นรูปแบบซึ่งสามารถจะจำลองกันได้ สามารถนำไปใช้กับต่างหลักสูตรที่มีแนวคิดเดียวกัน มี Skill gap ที่คล้ายกันได้

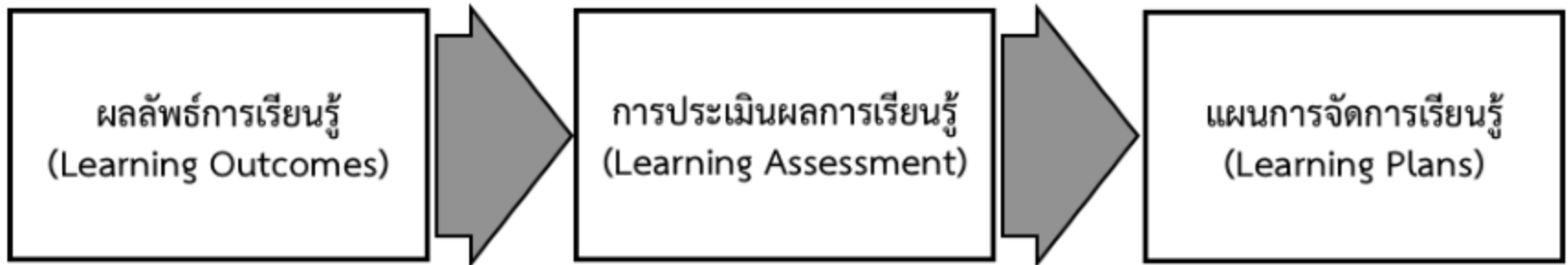
6. นักเรียนระดับมัธยมศึกษาปีที่ 6 เริ่มมีน้อยลง มหาวิทยาลัยต้องมองด้วยว่าจะทำอย่างไร เพื่อพัฒนากำลังแรงงาน (Workforce) ที่ไม่จำเป็นต้องเป็นแค่นักเรียนระดับมัธยมศึกษาปีที่ 6 ที่มาต่อยอด หรือ การทำให้นักเรียนระดับอาชีวศึกษามีสมรรถนะใหม่เกิดขึ้น

7. รัฐมนตรีช่วยว่าการกระทรวงศึกษาธิการอยากเห็นการทำหลักสูตรที่ยืดหยุ่นมากขึ้น อาจเป็น การบูรณาการศาสตร์ ศาสตร์ที่ตอบโจทย์ประเทศของ S-curve ซึ่งมหาวิทยาลัยสามารถออกแบบหลักสูตรใหม่ ให้ตอบโจทย์ประเทศ เช่น ถ้าเป็นหลักสูตรเกษตร เช่น Smart farming อาจต้องนำเนื้อหาที่เกี่ยวกับดิจิทัล เข้ามาบูรณาการด้วย เพื่อพัฒนาให้เป็น Smart farmer ซึ่งจะตอบโจทย์การพัฒนาคนให้ขับเคลื่อน Thailand 4.0

# กลยุทธ์ขับเคลื่อนการจัดการศึกษาเชิงบูรณาการกับการทำงาน สำหรับสถาบันอุดมศึกษาในประเทศไทย



อลงกต ยะไวทย์<sup>1</sup>, ณัฐวัฒน์ วงษ์ชวลิตกุล<sup>1</sup>, ณภัทธีรา มุ่งธนวรกุล<sup>1</sup>,  
ศิวัตม์ กมลคุณานนท์<sup>2</sup>, รัชดา คำจริง<sup>2</sup>, สารัลย์ กระจง<sup>2</sup>



แผนภูมิ กระบวนการออกแบบการเรียนการสอนเชิงบูรณาการกับการทำงาน  
(อ้างอิงจาก Stirling, A., et al., (2016). *A Practical Guide for Work-integrated Learning*. Higher Education Quality Council of Ontario, Ontario, Canada.)

# รูปแบบของ WIL

---

1. การกำหนดประสบการณ์ก่อนการศึกษา (Pre-course Experience)
2. การเรียนสลับกับการทำงาน (Sandwich Course)
3. สหกิจศึกษา (Cooperative Education)
4. การฝึกงานที่เน้นการเรียนรู้หรือการติดตามพฤติกรรมการทำงาน (Cognitive Apprenticeship or Job Shadowing)
5. หลักสูตรร่วมมหาวิทยาลัยและอุตสาหกรรม (Joint Industry University Course)
6. พนักงานฝึกหัดใหม่หรือพนักงานฝึกงาน (New Traineeship or Apprenticeship)
7. การบรรจุให้ทำงานหรือการฝึกเฉพาะตำแหน่ง (Placement or Practicum)
8. ปฏิบัติงานภาคสนาม (Fieldwork)
9. การฝึกปฏิบัติจริงภายหลังสำเร็จการเรียนทฤษฎี (Post-course Internship)

สุเมธ คุ้มมน, 2547: 23

สหกิจศึกษา: รูปแบบการจัดการศึกษาเพื่อความมั่นคงทางเศรษฐกิจ

ประเภทการจัดการเรียนการสอนเชิงบูรณาการกับการทำงานยังสามารถจัดกลุ่มแบ่งออกเป็น 3 ลักษณะ คือ

**1. จัดเป็นระบบการเรียนการสอนทั้งหลักสูตร ได้แก่**

- 1) การเรียนสลับกับการทำงาน (Sandwich Course)
- 2) สหกิจศึกษา (Cooperative Education)
- 3) หลักสูตรร่วมมหาวิทยาลัยและอุตสาหกรรม (Joint Industry University Course)

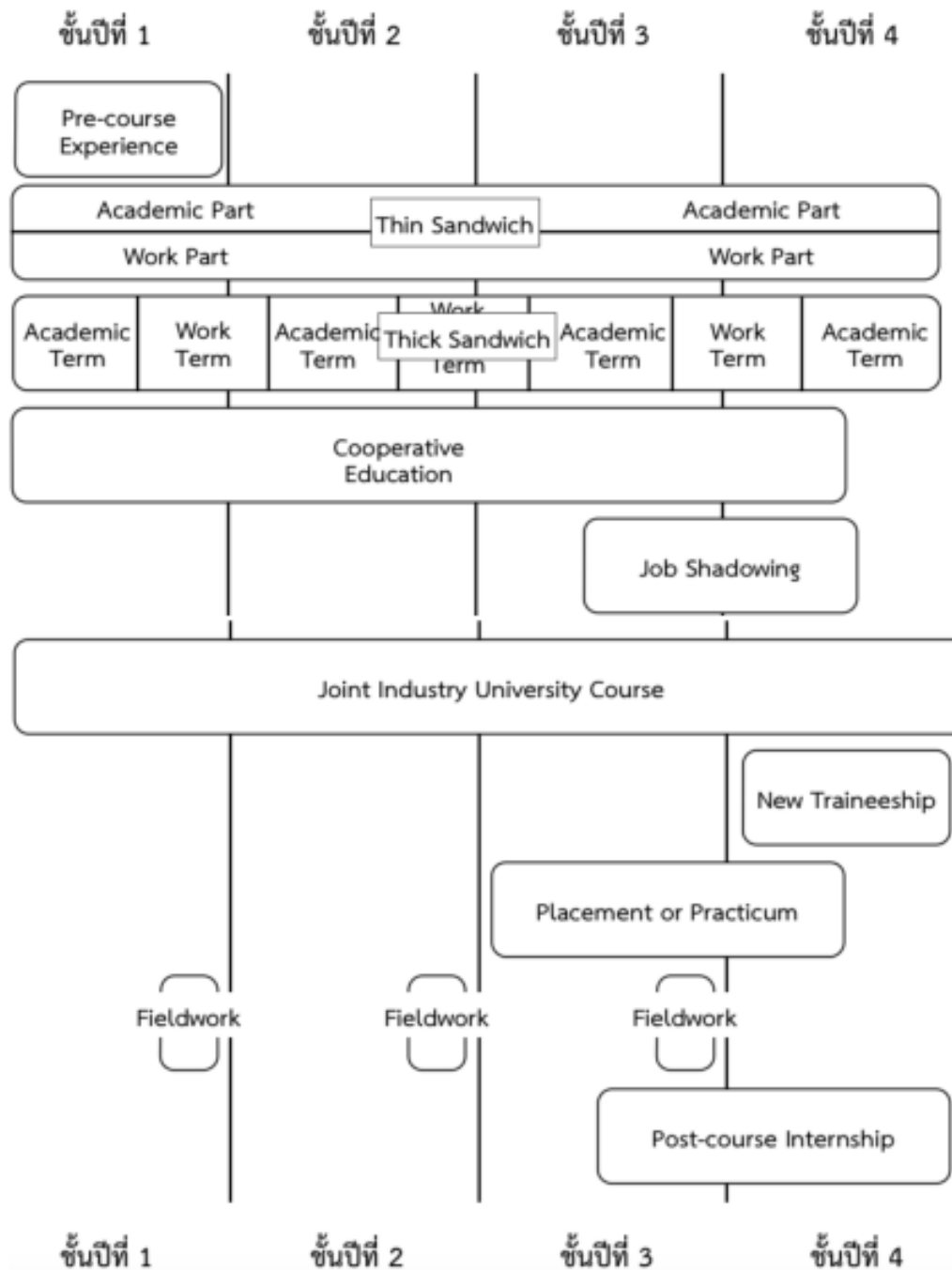
**2. จัดเป็นรายวิชา ได้แก่**

- 1) สหกิจศึกษา (Cooperative Education)
- 2) การปฏิบัติงานภาคสนาม (Fieldwork)
- 3) การบรรจุให้ทำงานหรือการฝึกเฉพาะตำแหน่ง (Placement or Practicum)
- 4) พนักงานฝึกหัดใหม่หรือพนักงานฝึกงาน (New Traineeship or Apprenticeship)
- 5) การฝึกปฏิบัติจริงภายหลังสำเร็จการเรียนทฤษฎี (Post-course Internship)

**3. จัดเป็นกิจกรรมการเรียนการสอนที่สอดแทรกอยู่ในรายวิชา ได้แก่**

- 1) การกำหนดประสบการณ์ก่อนการศึกษา (Pre-course Experience)
- 2) การปฏิบัติงานภาคสนาม (Fieldwork)
- 3) การฝึกงานที่เน้นการเรียนรู้หรือการติดตามพฤติกรรมการทำงาน (Cognitive Apprenticeship or Job Shadowing)

Apprenticeship or Job Shadowing)



ตาราง แนวทางการประเมินผลลัพธ์การเรียนรู้ของการบูรณาการกับการทำงานแต่ละประเภท

<p>ประเภท ของการบูรณาการกับการทำงาน</p>	<p>แนวทางการประเมิน ผลลัพธ์การเรียนรู้</p>
<p>1) การกำหนดประสบการณ์ก่อนการศึกษา 2) การฝึกงานที่เน้นการเรียนรู้หรือการติดตาม พฤติกรรมการทำงาน</p>	<p>1) การประเมินด้วยการสะท้อนคิด (Reflection) โดยคณาจารย์เป็นผู้กำหนดประเด็นให้ผู้เรียนสะท้อนคิด เช่น ประสบการณ์ที่ได้รับจากสภาพจริง เปรียบเทียบความแตกต่างระหว่างสิ่งที่คาดหวังก่อนเข้าร่วมกิจกรรมกับประสบการณ์ที่ได้รับในสภาพจริง และความคิดรวบยอดที่ได้รับเมื่อสิ้นสุดกิจกรรม (Mind Mapping)</p>
<p>1) หลักสูตรร่วมมหาวิทยาลัยและอุตสาหกรรม 2) การเรียนสลับกับการทำงาน 3) สหกิจศึกษา 4) การบรรจุให้ทำงานหรือการฝึกเฉพาะตำแหน่ง 5) การปฏิบัติงานภาคสนาม 6) พนักงานฝึกหัดใหม่หรือพนักงานฝึกงาน 7) การฝึกปฏิบัติจริงภายหลังสำเร็จการเรียนทฤษฎี</p>	<p>1) การประเมินสมรรถนะ (Competency) ของผู้เรียนตามผลลัพธ์การเรียนรู้ที่กำหนดไว้ในหลักสูตรและกำหนดโดยแหล่งเรียนรู้ 2) การประเมินด้วยการสะท้อนคิด (Reflection) ของผู้เรียนเป็นระยะถึงการบรรลุผลลัพธ์การเรียนรู้ตามที่กำหนด ซึ่งเป็นส่วนหนึ่งของการประเมินสมรรถนะ</p>



**ตาราง** การกำหนดระยะเวลาทำงานในสภาพจริงและจำนวนหน่วยกิตของการบูรณาการกับการทำงานแต่ละประเภท

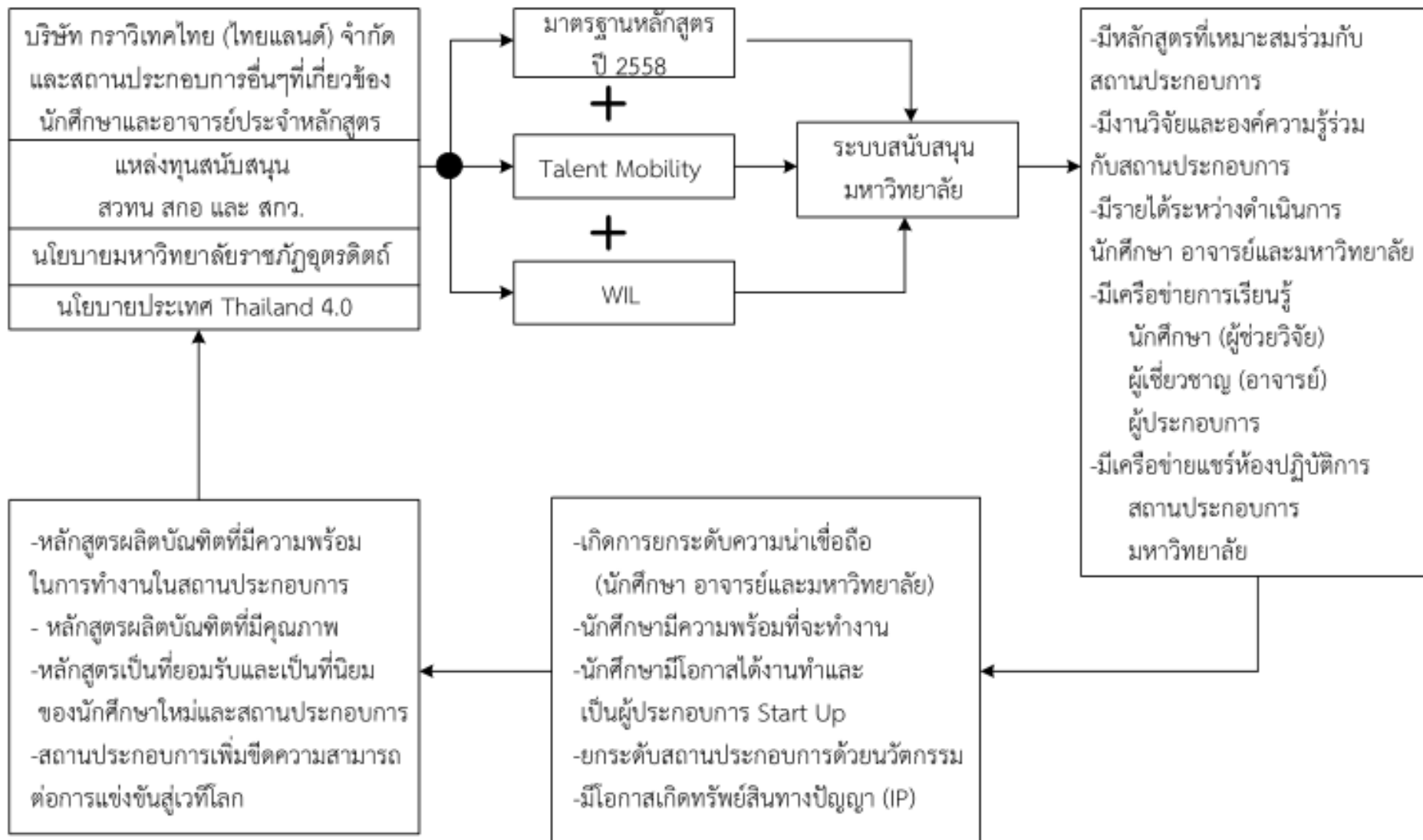
ประเภทของการบูรณาการ	ระยะเวลาทำงาน ในสภาพจริง	จำนวนหน่วยกิต (ทวิภาค)
1) การกำหนดประสบการณ์ก่อนการศึกษา 2) การฝึกงานที่เน้นการเรียนรู้หรือการติดตามพฤติกรรมการทำงาน	1 วัน ถึง 2 สัปดาห์	เป็นกิจกรรมในรายวิชาทั้งภาคทฤษฎีและภาคปฏิบัติ
3) การปฏิบัติงานภาคสนาม	ครั้งละ 2 สัปดาห์ ถึง 2 เดือน หรือ 1 ภาคการศึกษา	เป็นกิจกรรมในรายวิชาภาคปฏิบัติ หรือรายวิชาการฝึกงานหรือการฝึกภาคสนามไม่น้อยกว่า 6 หน่วยกิต
4) สหกิจศึกษา 5) การบรรจุให้ทำงานหรือการฝึกเฉพาะตำแหน่ง 6) พนักงานฝึกหัดใหม่หรือพนักงานฝึกงาน 7) การฝึกปฏิบัติจริงภายหลังสำเร็จการเรียนทฤษฎี	1 ภาคการศึกษาขึ้นไป	เป็นรายวิชาการฝึกงานหรือการฝึกภาคสนามไม่น้อย 6 หน่วยกิต
8) การเรียนสลับกับการทำงาน	ตลอดหลักสูตรหรืออย่างน้อย 1 ปีการศึกษา	เป็นหลักสูตรทางวิชาชีพหรือปฏิบัติการที่มีรายวิชาภาคปฏิบัติไม่น้อยกว่า 36 หน่วยกิต

ประเภทของการบูรณาการ	ระยะเวลาทำงาน ในสภาพจริง	จำนวนหน่วยกิต (ทวิภาค)
8.1) แซนวิชแบบบาง (Thin Sandwich)	สลับการเรียนกับการทำงานในแต่ละสัปดาห์ เช่น ใน 1 สัปดาห์ เรียนในสถานศึกษาภาคทฤษฎี 2-4 วัน สลับกับทำงาน 2-4 วันควบคู่กับการเรียนวิชาภาคปฏิบัติ หรือสลับการเรียนกับการทำงานระหว่างสัปดาห์ เช่น เรียนภาคทฤษฎี 1-2 สัปดาห์ สลับกับการทำงานควบคู่กับการเรียนวิชาภาคปฏิบัติ 1-2 สัปดาห์ ทั้งนี้ต้องแบ่งเวลาให้ผู้เรียนได้ศึกษาค้นคว้าด้วยตนเองอย่างเพียงพอ	
8.2) แซนวิชแบบหนา (Thick Sandwich)	สลับภาคการเรียนวิชาภาคทฤษฎีกับภาคการทำงานควบคู่กับการเรียนวิชาภาคปฏิบัติในระบบไตรภาค หรือ จตุรภาค ทั้งนี้ ต้องแบ่งเวลาให้ผู้เรียนได้ศึกษาค้นคว้าด้วยตนเองอย่างเพียงพอ	
9) หลักสูตรร่วมมหาวิทยาลัยและอุตสาหกรรม	ขึ้นอยู่กับข้อตกลงร่วมกัน	เป็นหลักสูตรทางวิชาชีพหรือปฏิบัติการที่มีรายวิชาภาคปฏิบัติ ไม่น้อยกว่า 36 หน่วยกิต

Input

Process

Output



รูปแบบการจัดการศึกษาเชิงบูรณาการกับการทำงานและงานวิจัย Talent-WIL

โมเดล การออกแบบหลักสูตรวิศวกรรมอิเล็กทรอนิกส์อัจฉริยะ

หัวข้อ	ภาค การศึกษาปีที่ 1	ภาค การศึกษาปีที่ 2	ภาค ฤดูร้อน
ชั้นปีที่ 1	เรียนศึกษาทั่วไป (จำนวน 20 หน่วยกิต)	เรียนศึกษาทั่วไป+วิชาพื้นฐานสาขา (จำนวน 22 หน่วยกิต)	Pre-course Experience
ชั้นปีที่ 2	เรียนศึกษาทั่วไป+วิชาพื้นฐาน วิศวกรรม(จำนวน 21 หน่วยกิต)	เรียนศึกษาทั่วไป+วิชาเฉพาะวิศวกรรม (จำนวน 21 หน่วยกิต)	WBL
ชั้นปีที่ 3	วิชาเฉพาะวิศวกรรม+เตรียม Co-op (จำนวน 19 หน่วยกิต)	วิชาเฉพาะวิศวกรรม ( Industrial Course) (จำนวน 12 หน่วยกิต)	Industrial PrBL
ชั้นปีที่ 4	Talent Mobility + Co-op (จำนวน 6 หน่วยกิต)	Talent Mobility + Co-op (จำนวน 6 หน่วยกิต)	
รวม (127 หน่วยกิต)	(จำนวน 66 หน่วยกิต)	(จำนวน 61 หน่วยกิต)	



# ศูนย์พัฒนาคุณภาพการศึกษาบูรณาการกับการทำงาน มหาวิทยาลัยราชภัฏอุดรดิตถ์

