



แผนปฏิบัติการ ประจำปีงบประมาณ พ.ศ. 2560  
สำนักส่งเสริมวิชาการและงานทะเบียน

มหาวิทยาลัยราชภัฏกำแพงเพชร

# บทที่ 1

## ส่วนนำ

### 1. ชื่อหน่วยงาน ที่ตั้ง และประวัติความเป็นมา

**ชื่อหน่วยงาน** สำนักส่งเสริมวิชาการและงานทะเบียน มหาวิทยาลัยราชภัฏกำแพงเพชร  
**ที่ตั้ง** อาคารสำนักงานอธิการบดี เลขที่ 69 หมู่ 1 ตำบลนครชุม อำเภอเมือง  
จังหวัดกำแพงเพชร

#### ประวัติความเป็นมาของสำนักส่งเสริมวิชาการและงานทะเบียน

พ.ศ. 2516 ได้ทำการจัดตั้งวิทยาลัยครูกำแพงเพชรขึ้น เมื่อวันที่ 29 กันยายน พ.ศ. 2516 เลขที่ 69 หมู่ 1 ตำบลนครชุม อำเภอเมือง จังหวัดกำแพงเพชร  
พ.ศ. 2519 วิทยาลัยครูกำแพงเพชร เริ่มเปิดรับนักศึกษา และจัดให้มีหน่วยงานแผนกทะเบียนและวัดผลดำเนินงานเกี่ยวกับการจัดทำทะเบียนนักศึกษา ผลการเรียน  
แผนการเรียนและหลักสูตร การจัดทำตารางเรียน ตารางสอน และตารางสอบ

พ.ศ. 2538 ประกาศพระราชบัญญัติสถาบันราชภัฏ พ.ศ. 2538 ปรับเปลี่ยนชื่อหน่วยงานจากกรมการฝึกหัดครู เป็นสำนักงานสภาสถาบันราชภัฏ ส่วนในการบริหารงานวิชาการ  
ในสถาบันราชภัฏกำแพงเพชร จัดตั้งหน่วยงานมีชื่อว่า “สำนักส่งเสริมวิชาการ” เป็นหน่วยงานสนับสนุนจัดการศึกษาด้านบริการใช้หลักสูตร งานทะเบียนนักศึกษา เป็นต้น

พ.ศ. 2542 ได้มีประกาศกระทรวงศึกษาธิการ เรื่อง การแบ่งส่วนราชการของสถาบันราชภัฏในราชกิจจานุเบกษา ฉบับประกาศทั่วไป เล่ม 116 ตอนพิเศษ 79ง วันที่ 12 ตุลาคม  
พ.ศ. 2542 ยังคงใช้ชื่อ “สำนักส่งเสริมวิชาการ” ตามเดิม

เมื่อองค์พระบาทสมเด็จพระปรมินทรมหาภูมิพลอดุลยเดช ทรงมีพระบรมราชโองการโปรดเกล้าฯ ให้ประกาศ เห็นสมควรจัดตั้งมหาวิทยาลัยราชภัฏ ตามพระราชบัญญัติ  
มหาวิทยาลัยราชภัฏ พ.ศ. 2547 ให้ไว้ ณ วันที่ 10 มิถุนายน พ.ศ.2547 จึงมีผลทำให้สถาบันราชภัฏกำแพงเพชร ปรับเปลี่ยนฐานะเป็นมหาวิทยาลัยราชภัฏกำแพงเพชร  
กระทรวงศึกษาธิการ ได้ออกกฎกระทรวงจัดตั้งส่วนราชการในมหาวิทยาลัยราชภัฏกำแพงเพชร ลงวันที่ 1 มีนาคม พ.ศ.2548 ได้กำหนดให้มีหน่วยงาน “สำนักส่งเสริมวิชาการ  
และงานทะเบียน” จนถึงปัจจุบัน

## ปรัชญา

บริการและสนับสนุนงานการจัดการศึกษาอย่างมีระบบและมีประสิทธิภาพ

## วิสัยทัศน์

สำนักส่งเสริมวิชาการและงานทะเบียน เป็นหน่วยงานที่สนับสนุน  
ประสานงานและให้บริการงานการจัดการศึกษาอย่างมีระบบ  
และมีประสิทธิภาพโดยใช้เทคโนโลยี

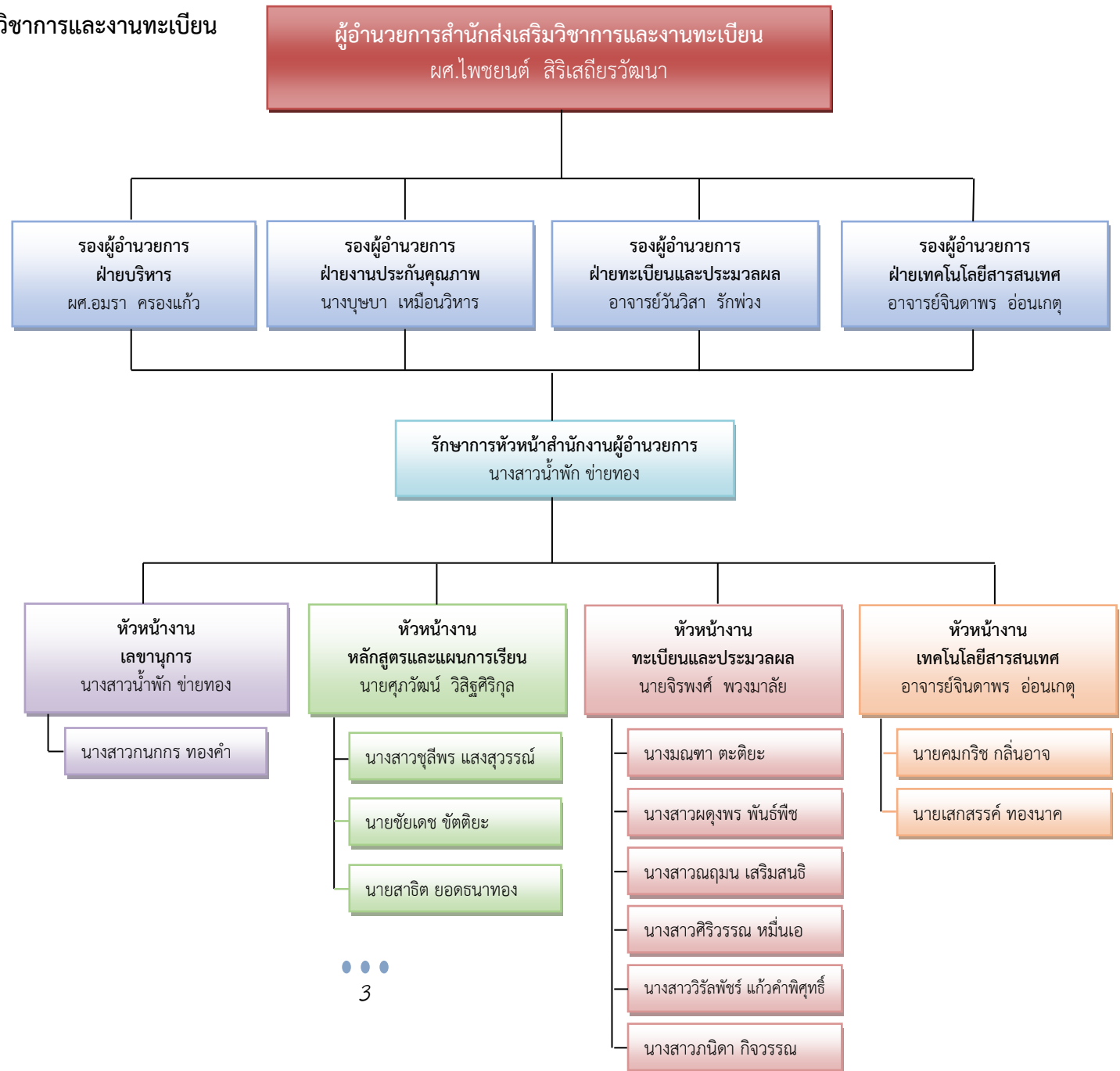
## พันธกิจ

1. ส่งเสริมและสนับสนุนการผลิตบัณฑิต
2. มุ่งให้บริการทางการศึกษาอย่างมีประสิทธิภาพ
3. บริหารจัดการอย่างมีประสิทธิภาพ

## เป้าประสงค์

1. เพื่อให้บัณฑิตมีคุณภาพตามเกณฑ์มาตรฐานและกรอบมาตรฐานคุณวุฒิ
2. เพื่อให้บริการทางการศึกษาอย่างรวดเร็ว ถูกต้องและทั่วถึง
3. พัฒนาระบบบริหารจัดการงานให้มีประสิทธิภาพ
4. พัฒนาระบบเทคโนโลยีสารสนเทศเพื่อการบริหารจัดการ
5. มีการประชาสัมพันธ์หลักสูตรและรับนักศึกษาอย่างทั่วถึง

2. โครงสร้างการบริหารงาน สำนักส่งเสริมวิชาการและงานทะเบียน



## ข้อมูลพื้นฐานสำนักส่งเสริมวิชาการและงานทะเบียน

ประเภทบุคลากร	จำนวน
อาจารย์	6
ข้าราชการพลเรือน (สายสนับสนุน)	1
พนักงานมหาวิทยาลัย	5
พนักงานราชการ	2
ลูกจ้างประจำ	1
เจ้าหน้าที่ประจำตามสัญญา	5
รวม	20

(ข้อมูล ณ วันที่ 15 กรกฎาคม 2560)

## ความเชื่อมโยงประเด็นยุทธศาสตร์ เป้าประสงค์ กลยุทธ์

ประเด็นยุทธศาสตร์	เป้าประสงค์	กลยุทธ์
1. ส่งเสริมและสนับสนุนการผลิตบัณฑิต	1.1 เพื่อให้บัณฑิตมีคุณภาพตามเกณฑ์มาตรฐานและกรอบมาตรฐานคุณวุฒิ	1.1.1 ส่งเสริมการพัฒนาและปรับปรุงหลักสูตร 1.1.2 พัฒนาระบบการจัดการข้อมูลการจัดการเรียนการสอน 1.1.3 พัฒนาศักยภาพบุคลากรสายวิชาการ
	1.2 มีการประชาสัมพันธ์หลักสูตรและการรับนักศึกษาให้ทั่วถึง	1.2.1 ประชาสัมพันธ์หลักสูตรและการรับนักศึกษาเชิงรุก
2. มุ่งให้บริการทางการศึกษาอย่างมีประสิทธิภาพ	2.1 เพื่อให้บริการทางการศึกษาอย่างรวดเร็ว ถูกต้องและทั่วถึง	2.1.1 ปรับปรุงระบบและขั้นตอนการให้บริการ 2.1.2 พัฒนาระบบการให้บริการด้วยเทคโนโลยี 2.1.3 พัฒนาบุคลากรสายสนับสนุน
3. บริหารจัดการอย่างมีประสิทธิภาพ	3.1 พัฒนาระบบบริหารจัดการงานให้มีประสิทธิภาพ	3.1.1 พัฒนาคุณภาพการบริหารจัดการตามหลักธรรมาภิบาล
	3.2 พัฒนาระบบเทคโนโลยีสารสนเทศเพื่อการบริหารจัดการ	3.1.2 พัฒนาระบบเทคโนโลยีสารสนเทศเพื่อการบริหารจัดการ

## ความเชื่อมโยงประเด็นยุทธศาสตร์ เป้าประสงค์ กลยุทธ์ตัวชี้วัด มาตรการและโครงการ

ประเด็นยุทธศาสตร์	เป้าประสงค์	กลยุทธ์	ตัวชี้วัด	มาตรการ	โครงการ
1. ส่งเสริมและสนับสนุนการผลิตบัณฑิต	1. เพื่อให้บัณฑิตมีคุณภาพตามเกณฑ์มาตรฐานและกรอบมาตรฐานคุณวุฒิ	1. ส่งเสริมการพัฒนาและปรับปรุงหลักสูตร	1. จำนวนหลักสูตรที่ได้รับการพัฒนา/ปรับปรุงตามกรอบมาตรฐานคุณวุฒิระดับอุดมศึกษา 2. จำนวนหลักสูตรที่มีการฝึกปฏิบัติงานในโครงการส่งเสริมและพัฒนาสหกิจศึกษา	1. ส่งเสริมและสร้างความเข้าใจในการจัดทำรายละเอียดหลักสูตรตามเกณฑ์มาตรฐานและกรอบมาตรฐานคุณวุฒิ 2. ส่งเสริมและประสานการปรับปรุงหลักสูตรให้เป็นตามเกณฑ์มาตรฐานและกรอบมาตรฐานคุณวุฒิ 3. จัดอบรมการจัดการเรียนการสอนแบบสหกิจศึกษา	- พัฒนาหลักสูตร - ส่งเสริมและพัฒนาสหกิจศึกษา
		2. พัฒนาระบบการจัดการข้อมูลการจัดการเรียนการสอน	1. ร้อยละของจำนวนหลักสูตรที่จัดทำแผนการเรียนตลอดหลักสูตร 2. ระดับความสำเร็จการพัฒนาระบบการจัดการข้อมูลงานหลักสูตรและแผนการเรียน 3. ร้อยละของบัณฑิตที่ตอบแบบสอบถามภาวะการมีงานทำ	1. ประสานความร่วมมือกับโปรแกรมวิชาเพื่อจัดทำแผนการเรียนตลอดหลักสูตร 2. พัฒนาระบบการจัดการข้อมูลงานหลักสูตรและแผนการเรียน 3. พัฒนาระบบการกรอกแบบสอบถามภาวะการมีงานทำของบัณฑิต	- จัดและให้บริการงานหลักสูตรและแผนการเรียน  -สำรวจข้อมูลภาวะการมีงานทำของบัณฑิต

ประเด็นยุทธศาสตร์	เป้าประสงค์	กลยุทธ์	ตัวชี้วัด	มาตรการ	โครงการ
		3.พัฒนาศักยภาพบุคลากรสายวิชาการ	1. จำนวนบุคลากรสายวิชาการที่ได้รับการพัฒนาทักษะการจัดการเรียนการสอน 2. จำนวนรายวิชาที่จัดการเรียนการสอนเป็นภาษาอังกฤษหรือมีเอกสารประกอบการสอนเป็นภาษาอังกฤษ	1. ส่งบุคลากรสายวิชาการเข้ารับการอบรมทั้งในมหาวิทยาลัยหรือหน่วยงานต่างๆ ภายนอกจัดขึ้น 2. จัดการแลกเปลี่ยนเรียนรู้ด้านการเรียนการสอนเพื่อพัฒนาทักษะสู่อาจารย์มืออาชีพ 3. จัดอบรมการเรียนการสอนเป็นภาษาอังกฤษทั้งในและต่างประเทศ	- พัฒนาอาจารย์สู่มืออาชีพ - พัฒนาการจัดการเรียนการสอนเป็นภาษาอังกฤษ
	2. ประชาสัมพันธ์หลักสูตรและการรับนักศึกษาให้ทั่วถึงและหลากหลายรูปแบบ	1. ประชาสัมพันธ์หลักสูตรและการรับนักศึกษาเชิงรุก	1. ร้อยละจำนวนนักศึกษาที่สมัครเข้าศึกษาต่อแผนรับ 2. ร้อยละจำนวนนักศึกษาที่เข้ารายงานตัวเข้าเป็นนักศึกษาต่อแผนรับ	1. ประสานความร่วมมือกับท้องถิ่นในการประชาสัมพันธ์และมีส่วนร่วมในการรับนักศึกษา 2. ประชาสัมพันธ์การรับนักศึกษาให้ทั่วถึงและหลากหลายรูปแบบ 3. ร่วมมือกับงานประชาสัมพันธ์และหลักสูตรออกแนะแนวในโรงเรียนมัธยม	1. รับสมัครนักศึกษาภาคปกติ ปี 2560 2. รับสมัครนักศึกษาภาคศ.บป. ปี 2560 3. นิทรรศการราชภัฏกำแพงเพชรวิชาการ โครงการสำนักส่งเสริมวิชาการและงานทะเบียน



ประเด็นยุทธศาสตร์	เป้าประสงค์	กลยุทธ์	ตัวชี้วัด	มาตรการ	โครงการ
2. มุ่งให้บริการทางการศึกษาอย่างมีประสิทธิภาพ	1. เพื่อให้บริการทางการศึกษาอย่างรวดเร็ว ถูกต้อง และทั่วถึง	1. ปรับปรุงระบบและขั้นตอนการให้บริการ	1. ระดับความพึงพอใจของผู้ใช้บริการ	1. สร้างจิตสำนึกในการให้บริการที่ดีแก่บุคลากร 2. ปรับปรุงระบบการทำงาน โดยลดขั้นตอนการให้บริการ 3. ปรับปรุงระบบการให้บริการ เพื่อให้บริการได้อย่างทั่วถึงและรวดเร็ว 4. ตรวจสอบความพึงพอใจของผู้รับบริการอย่างต่อเนื่อง	- บริหารงานสำนักงานสำหรับจัดการศึกษา - จัดและให้บริการงานทะเบียนและประมวลผล - จัดและให้บริการงานหลักสูตรและแผนการเรียน
		2. พัฒนาระบบการให้บริการด้วยเทคโนโลยี	1. ร้อยละของผู้ใช้บริการข้อมูลผ่านระบบเครือข่าย	1. เผยแพร่ข้อมูลการศึกษาผ่านระบบเครือข่าย 2. ปรับปรุงข้อมูลงานทะเบียนและประมวลผลให้เป็นปัจจุบัน 3. พัฒนาระบบการลงทะเบียนผ่านระบบเครือข่าย 4. พัฒนาระบบการจัดตารางเรียนตารางสอน	- บริหารงานสำนักงานสำหรับจัดการศึกษา - จัดและให้บริการงานทะเบียนและประมวลผล - จัดและให้บริการงานหลักสูตรและแผนการเรียน
		3. พัฒนาคณาจารย์สายสนับสนุน	1. จำนวนบุคลากรในสำนักได้รับการพัฒนาทักษะทางด้านการให้บริการ การใช้เทคโนโลยี 2. ร้อยละของบุคลากรในสำนักได้รับการพัฒนาทักษะการสื่อสารภาษาต่างประเทศ	1. ส่งบุคลากรสายสนับสนุนเข้ารับการอบรมตามที่หน่วยงานต่าง ๆ จัดขึ้น 2. จัดการแลกเปลี่ยนเรียนรู้ในหน่วยงานเพื่อพัฒนาทักษะการปฏิบัติงาน	- พัฒนาคณาจารย์

ประเด็นยุทธศาสตร์	เป้าประสงค์	กลยุทธ์	ตัวชี้วัด	มาตรการ	โครงการ
3. บริหารจัดการ อย่างมีประสิทธิภาพ	1. พัฒนาระบบ บริหารจัดการงาน ให้มีประสิทธิภาพ	1. พัฒนาคุณภาพ การบริหารจัดการ ตามหลักธรรมาภิบาล	1. ผลการประเมินผู้บริหาร ตามหลักธรรมาภิบาล 2. ผลการประเมินประกัน คุณภาพการศึกษาตามเกณฑ์ ประกันคุณภาพการศึกษา 3. ร้อยละของบุคลากรจัดทำคู่มือ หรือแนวปฏิบัติที่ดีในการ ปฏิบัติงาน	1. ส่งเสริมให้มีการทำงานเป็นทีม 2. นำระบบบริหารความเสี่ยงมาใช้ในการ บริหารงาน 3. ปรับปรุงระบบการควบคุมภายใน ให้มีประสิทธิภาพมากขึ้น 4. สร้างเครือข่ายแลกเปลี่ยนเรียนรู้ ระหว่างหน่วยงานทั้งภายในและภายนอก สถาบัน 5. ส่งเสริมสนับสนุนให้บุคลากรจัดทำคู่มือ หรือแนวปฏิบัติที่ดีในการปฏิบัติงาน	- บริหารงานสำนักงาน สำหรับจัดการศึกษา - จัดและให้บริการ งานทะเบียน และประมวลผล - จัดและให้บริการงาน หลักสูตรและแผนการเรียน
	2. พัฒนาระบบ เทคโนโลยี สารสนเทศเพื่อการ บริหารจัดการ	2. พัฒนาระบบเทคโนโลยี สารสนเทศเพื่อการบริหาร จัดการ	1. ระดับความพอใจของผู้ใช้บริการ ระบบสารสนเทศเพื่อการบริหาร และการตัดสินใจ	1. ปรับปรุงฐานข้อมูลให้เป็นปัจจุบัน 2. พัฒนารูปแบบการรายงาน ให้เป็นสารสนเทศ	- บริหารงานสำนักงาน สำหรับจัดการศึกษา

**ประเด็นยุทธศาสตร์ เป้าประสงค์ ตัวชี้วัด กลยุทธ์ ตามยุทธศาสตร์สู่การปฏิบัติของสำนักส่งเสริมวิชาการและงานทะเบียน**  
**ประจำปีงบประมาณ 2560**

**ประเด็นยุทธศาสตร์ที่ 1 :** ส่งเสริมและสนับสนุนการผลิตบัณฑิต

**เป้าประสงค์ที่ 1 :** เพื่อให้บัณฑิตมีคุณภาพตามเกณฑ์มาตรฐานและกรอบมาตรฐานคุณวุฒิ

ตัวชี้วัด	เป้าหมาย	กลยุทธ์มหาวิทยาลัย	งาน/โครงการ	งบประมาณ	แหล่งงบประมาณ
1. จำนวนหลักสูตรที่ได้รับการพัฒนา/ปรับปรุงตามกรอบมาตรฐานคุณวุฒิระดับอุดมศึกษา	8 หลักสูตร	4.1.1 สร้างความแข็งแกร่งทางวิชาการและคุณภาพชีวิตที่ยั่งยืนให้นักศึกษาตามอัตลักษณ์ของมหาวิทยาลัยเพื่อให้สามารถแข่งขันได้ในระดับชาติและอาเซียน	- พัฒนาหลักสูตร	400,000	บ.กศ.
2. จำนวนหลักสูตรที่มีการฝึกปฏิบัติงานในโครงการส่งเสริมและพัฒนาสหกิจศึกษา	2 หลักสูตร		- ส่งเสริมและพัฒนาสหกิจศึกษา	500,000	แผ่นดิน
3. ร้อยละของจำนวนหลักสูตรที่จัดทำแผนการเรียนตลอดหลักสูตร	80		- จัดและให้บริการงานหลักสูตรและแผนการเรียน	-	-
4. ร้อยละการพัฒนาระบบการจัดการข้อมูลงานหลักสูตรและแผนการเรียน	80		-	-	-
5. ร้อยละของบัณฑิตที่ตอบแบบสอบถามภาวะการมีงานทำ	80		-	-	-
6. จำนวนบุคลากรสายวิชาการที่ได้รับการพัฒนาทักษะการจัดการเรียนการสอน	100 คน		- พัฒนาอาจารย์สู่มืออาชีพ	300,000	บ.กศ.
7. จำนวนรายวิชาที่จัดการเรียนการสอนเป็นภาษาอังกฤษหรือมีเอกสารประกอบการสอนเป็นภาษาอังกฤษ	18 รายวิชา		- พัฒนาการจัดการเรียนการสอนเป็นภาษาอังกฤษ	200,000	บ.กศ.

**ประเด็นยุทธศาสตร์ที่ 1 : ส่งเสริมและสนับสนุนการผลิตบัณฑิต**

**เป้าประสงค์ที่ 2 : มีการประชาสัมพันธ์หลักสูตรและการรับนักศึกษาอย่างทั่วถึง**

ตัวชี้วัด	เป้าหมาย	กลยุทธ์มหาวิทยาลัย	งาน/โครงการ	งบประมาณ	แหล่งงบประมาณ
1. ร้อยละจำนวนนักศึกษาที่สมัครเข้าศึกษาต่อจำนวนตามแผนรับนักศึกษา	120	กลยุทธ์ที่ 3.1.1 สร้างภาพลักษณ์มหาวิทยาลัยให้เป็นที่ยอมรับและเชื่อมั่นในคุณภาพ	1. รับสมัครนักศึกษาภาคปกติ ปี 2560	210,000	บ.กศ.
2. ร้อยละจำนวนนักศึกษาที่รายงานตัวเข้าเป็นนักศึกษาต่อจำนวนตามแผนรับนักศึกษา	80		2. รับสมัครนักศึกษา ภาคกศ.บป. ปี 2560	27,000	กศ.บป.
			3. นิทรรศการราชภัฏกำแพงเพชร วิชาการ โครงการสำนักส่งเสริมวิชาการและงานทะเบียน	20,000	แผ่นดิน

**ประเด็นยุทธศาสตร์ที่ 2 : มุ่งให้บริการทางการศึกษาอย่างมีประสิทธิภาพ**

**เป้าประสงค์ที่ 1 : เพื่อให้บริการทางการศึกษาอย่างรวดเร็ว ถูกต้องและทั่วถึง**

ตัวชี้วัด	เป้าหมาย	กลยุทธ์มหาวิทยาลัย	งาน/โครงการ	งบประมาณ	แหล่งงบประมาณ
1. ระดับความพึงพอใจของผู้ใช้บริการ	4.31	กลยุทธ์ที่ 3.1.1 สร้างภาพลักษณ์มหาวิทยาลัยให้เป็นที่ยอมรับและเชื่อมั่นในคุณภาพ	- จัดและให้บริการงานทะเบียนและประมวลผล	24,000	บ.กศ.
2. ร้อยละของผู้ใช้บริการข้อมูลทางการศึกษาผ่านระบบเครือข่าย	ร้อยละ 75		- จัดและให้บริการงานหลักสูตรและแผนการเรียน		
3. จำนวนบุคลากรในสำนักได้รับการพัฒนาทักษะทางด้านการให้บริการ การใช้เทคโนโลยี	12 คน		- พัฒนาบุคลากร		
4. ร้อยละของบุคลากรสายสนับสนุนที่ได้รับการพัฒนาการสื่อสารภาษาต่างประเทศ	ร้อยละ 50				

**ประเด็นยุทธศาสตร์ที่ 3 : บริหารจัดการอย่างมีประสิทธิภาพ**

**เป้าประสงค์ที่ 1 : พัฒนาระบบบริหารจัดการงานให้มีประสิทธิภาพ**

ตัวชี้วัด	เป้าหมาย	กลยุทธ์มหาวิทยาลัย	งาน/โครงการ	งบประมาณ	แหล่งงบประมาณ
1. ผลการประเมินผู้บริหารตามหลักธรรมาภิบาล	3.50	4.3.1 พัฒนาคุณภาพการบริหารจัดการตามหลักธรรมาภิบาล 4.3.5 พัฒนาระบบและกลไกการประกันคุณภาพ	- บริหารงานสำนักงาน สำหรับจัดการศึกษา	152,700	บ.กศ.
2. ผลการประเมินการประกันคุณภาพการศึกษาตามเกณฑ์การประกันคุณภาพภายใน	4				
3. ร้อยละของบุคลากรที่จัดทำคู่มือหรือแนวปฏิบัติที่ดีในการปฏิบัติงาน	80				

**ประเด็นยุทธศาสตร์ที่ 3 : บริหารจัดการอย่างมีประสิทธิภาพ**

**เป้าประสงค์ที่ 2 : พัฒนาระบบเทคโนโลยีสารสนเทศเพื่อการบริหารจัดการ**

ตัวชี้วัด	เป้าหมาย	กลยุทธ์มหาวิทยาลัย	งาน/โครงการ	งบประมาณ	แหล่งงบประมาณ
1. ร้อยละความพึงพอใจของผู้ใช้บริการระบบสารสนเทศเพื่อการบริหารและการตัดสินใจ	3	4.3.4 พัฒนาแหล่งเรียนรู้ และระบบเทคโนโลยีสารสนเทศเพื่อการบริหารจัดการและการเรียนรู้	- บริหารงานสำนักงาน สำหรับจัดการศึกษา	47,500	บ.กศ.

## เป้าประสงค์และตัวชี้วัดของสำนักส่งเสริมวิชาการและงานทะเบียน ประจำปีงบประมาณ พ.ศ. 2560

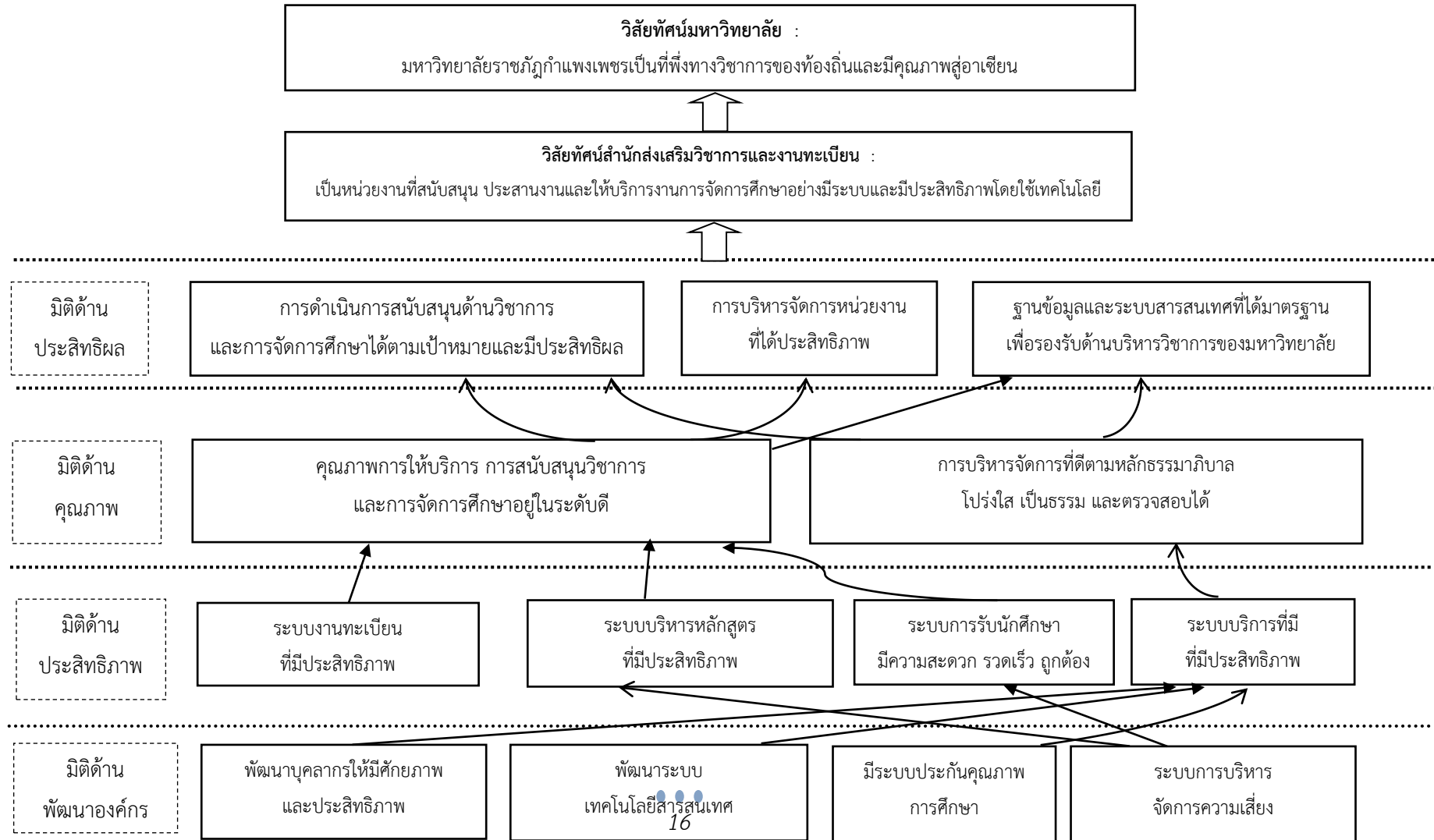
เป้าประสงค์	ตัวชี้วัด	น้ำหนัก (%)	เป้าหมาย 2560	ข้อมูลพื้นฐาน			เกณฑ์การให้คะแนน					ผู้กำกับดูแล ตัวชี้วัด	ผู้จัดเก็บ ตัวชี้วัด
				2557	2558	2559	1	2	3	4	5		
1. เพื่อให้บัณฑิตมีคุณภาพตามเกณฑ์มาตรฐานและกรอบมาตรฐานคุณวุฒิ	1 จำนวนหลักสูตรที่ได้รับการพัฒนา/ปรับปรุงตามกรอบมาตรฐานคุณวุฒิระดับอุดมศึกษา	5	8 หลักสูตร	5 หลักสูตร	3 หลักสูตร	8 หลักสูตร	2 หลักสูตร	4 หลักสูตร	6 หลักสูตร	8 หลักสูตร	10 หลักสูตร	-รองผู้อำนวยการฝ่ายหลักสูตรและแผนการเรียน	-งานหลักสูตรและแผนการเรียน
	2 จำนวนหลักสูตรที่มีการฝึกปฏิบัติงานในโครงการส่งเสริมและพัฒนาสหกิจศึกษา	5	8 หลักสูตร	-	-	-	-	-	2 หลักสูตร	2 หลักสูตร	3 หลักสูตร	-รองผู้อำนวยการฝ่ายบริหาร	-งานเลขานุการ
	3 ร้อยละของจำนวนหลักสูตรที่มีการจัดทำแผนการเรียนตลอดหลักสูตร	8	80 ร้อยละ	80 ร้อยละ	80 ร้อยละ	80 ร้อยละ	60 ร้อยละ	65 ร้อยละ	70 ร้อยละ	75 ร้อยละ	80 ร้อยละ	-รองผู้อำนวยการฝ่ายหลักสูตรและแผนการเรียน	งานหลักสูตรและแผนการเรียน
	4 ร้อยละของบัณฑิตที่ตอบแบบสอบถามภาวะการมีงานทำ	10	80 ร้อยละ	80 ร้อยละ	80 ร้อยละ	80 ร้อยละ	60 ร้อยละ	65 ร้อยละ	70 ร้อยละ	75 ร้อยละ	80 ร้อยละ	-รองผู้อำนวยการฝ่ายบริหาร	-งานเลขานุการ
	5 จำนวนบุคลากรสายวิชาการที่ได้รับ การพัฒนาทักษะการจัดการเรียนการสอน	5	100 คน	- คน	- คน	- คน	70 คน	80 คน	90 คน	100 คน	120 คน	-รองผู้อำนวยการฝ่ายบริหาร	-งานเลขานุการ
	6 จำนวนรายวิชาที่จัดการเรียนการสอนเป็นภาษาอังกฤษหรือมีเอกสารประกอบการสอนเป็นภาษาอังกฤษ	5	18 รายวิชา	-	-	-	14 รายวิชา	16 รายวิชา	18 รายวิชา	20 รายวิชา	22 รายวิชา	-รองผู้อำนวยการฝ่ายบริหาร	-งานเลขานุการ

เป้าประสงค์	ตัวชี้วัด	น้ำหนัก (%)	เป้าหมาย 2560	ข้อมูลพื้นฐาน			เกณฑ์การให้คะแนน					ผู้กำกับดูแล ตัวชี้วัด	ผู้จัดเก็บ ตัวชี้วัด
				2557	2558	2559	1	2	3	4	5		
2. มีการประชาสัมพันธ์ หลักสูตรและ การรับนักศึกษา อย่างทั่วถึง	7. ร้อยละจำนวนนักศึกษาที่สมัครเข้าศึกษา ต่อจำนวนตามแผนรับนักศึกษา	5	8 หลักสูตร	5 หลักสูตร	3 หลักสูตร	48 หลักสูตร	2 หลักสูตร	4 หลักสูตร	6 หลักสูตร	8 หลักสูตร	10 หลักสูตร	-รองผู้อำนวยการ ฝ่ายบริหาร	-งานหลักสูตร และแผนการเรียน
	8. ร้อยละจำนวนนักศึกษาที่รายงานตัวเป็น นักศึกษาต่อจำนวนตามแผนรับนักศึกษา	5	2	-	-	-	-	-	1 หลักสูตร	2 หลักสูตร	3 หลักสูตร	-รองผู้อำนวยการ ฝ่ายบริหาร	-งานเลขานุการ
3. เพื่อให้บริการทางการศึกษา อย่างรวดเร็ว ถูกต้องและ ทั่วถึง	9. ระดับความพึงพอใจของผู้ใช้บริการ	10	3.50 คะแนน	-	-	-	2.50 คะแนน	3.00 คะแนน	3.50 คะแนน	4.00 คะแนน	4.50 คะแนน	-รองผู้อำนวยการ ฝ่ายบริหาร	-งานเลขานุการ
	10. ร้อยละของผู้ใช้บริการข้อมูลทางการศึกษา ผ่านระบบเครือข่าย	9	4.00 คะแนน	-	-	-	2.50 คะแนน	3.00 คะแนน	3.50 คะแนน	4.00 คะแนน	4.50 คะแนน	-รองผู้อำนวยการ ฝ่ายเทคโนโลยี สารสนเทศ	-งานเลขานุการ
	11. จำนวนบุคลากรในสำนักได้รับการพัฒนา ทักษะทางด้านการให้บริการ การใช้ เทคโนโลยี	10	10 คน	- คน	- คน	- คน	3 คน	5 คน	7 คน	9 คน	12 คน	-รองผู้อำนวยการ ฝ่ายบริหาร	-งานเลขานุการ
	12. ร้อยละของบุคลากรสายสนับสนุนที่ได้รับ การพัฒนาการสื่อสารภาษาต่างประเทศ	5	50 ร้อยละ	-	-	-	40 ร้อยละ	45 ร้อยละ	50 ร้อยละ	55 ร้อยละ	60 ร้อยละ	-รองผู้อำนวยการ ฝ่ายบริหาร	-งานเลขานุการ

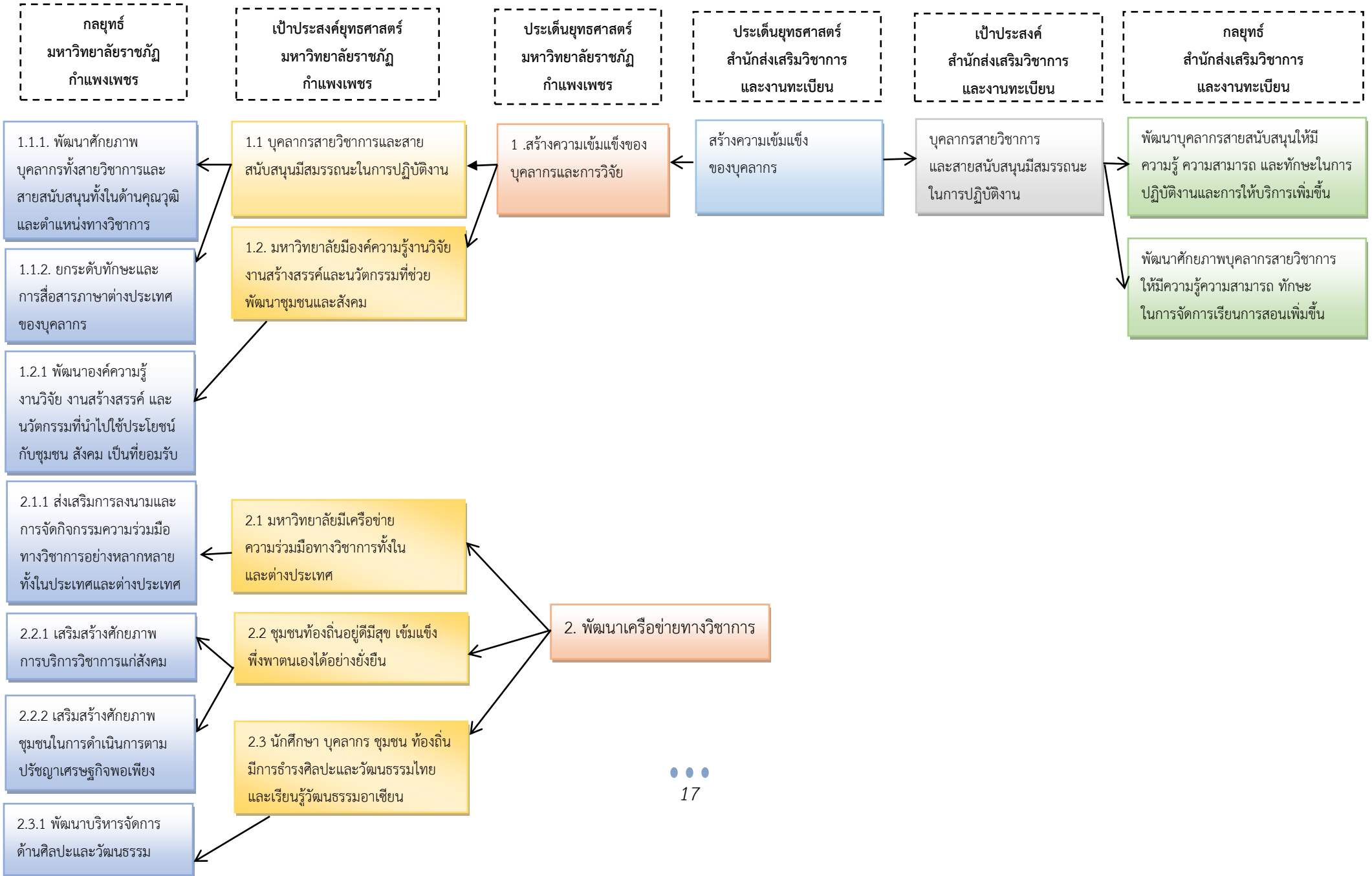
เป้าประสงค์	ตัวชี้วัด	น้ำหนัก (%)	เป้าหมาย 2560	ข้อมูลพื้นฐาน			เกณฑ์การให้คะแนน					ผู้กำกับดูแล ตัวชี้วัด	ผู้จัดเก็บ ตัวชี้วัด
				2557	2558	2559	1	2	3	4	5		
4. พัฒนาระบบบริหารจัดการงานให้มีประสิทธิภาพ	13. ผลการประเมินผู้บริหารตามหลักธรรมาภิบาล	5	3.50 คะแนน	-	-	-	2.50 คะแนน	2.50 คะแนน	2.50 คะแนน	2.50 คะแนน	2.50 คะแนน	-รองผู้อำนวยการฝ่ายบริหาร	-งานเลขานุการ
	14. ผลการประเมินการประกันคุณภาพการศึกษาตามเกณฑ์ประกันคุณภาพการศึกษา	9	4 คะแนน	-	-	-	2.50 คะแนน	2.50 คะแนน	2.50 คะแนน	2.50 คะแนน	2.50 คะแนน	-รองผู้อำนวยการฝ่ายบริหาร	-งานเลขานุการ
	15. ร้อยละของบุคลากรที่จัดทำคู่มือหรือแนวปฏิบัติที่ดีในการปฏิบัติงาน	8	80 ร้อยละ	-	-	-	60 ร้อยละ	70 ร้อยละ	80 ร้อยละ	90 ร้อยละ	100 ร้อยละ	-รองผู้อำนวยการฝ่ายบริหาร	-งานเลขานุการ
5. พัฒนาระบบเทคโนโลยีสารสนเทศเพื่อการบริหารจัดการ	16. ระดับความพึงพอใจของผู้ใช้บริการระบบสารสนเทศเพื่อการบริหารและการตัดสินใจ	7	4.00 คะแนน	-	-	-	2.50 คะแนน	3.00 คะแนน	3.50 คะแนน	4.00 คะแนน	4.50 คะแนน	-รองผู้อำนวยการเทคโนโลยีสารสนเทศ	-งานเลขานุการ

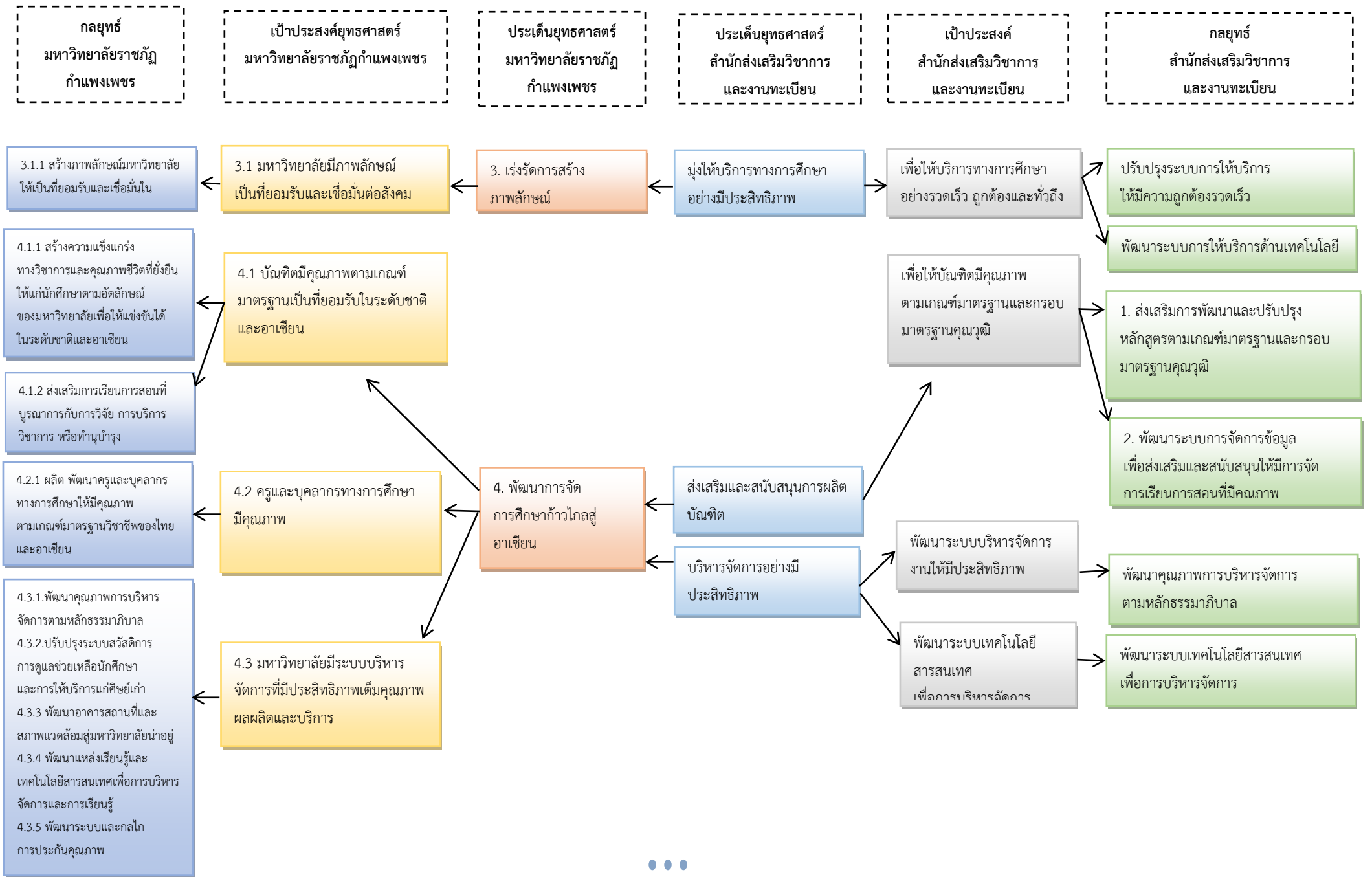


## แผนที่ยุทธศาสตร์ สำนักส่งเสริมวิชาการและงานทะเบียน



# ความเชื่อมโยงประเด็นยุทธศาสตร์ เป้าประสงค์ และกลยุทธ์





## โครงการปฏิบัติงาน สำนักส่งเสริมวิชาการและงานทะเบียน

### มิติต่างด้านพัฒนาองค์กร

### มิติต่างด้านประสิทธิภาพ



## กลยุทธ์และโครงการสำนักส่งเสริมวิชาการและงานทะเบียน

กลยุทธ์	โครงการ	หน่วยงานรับผิดชอบ	งบประมาณ	แหล่งงบ
1. พัฒนาบุคลากรสายสนับสนุนให้มีความรู้ความสามารถทักษะในการปฏิบัติงานและการให้บริการเพิ่มขึ้น	- พัฒนาบุคลากร	- งานเลขานุการ	24,000	บ.กศ.
2. พัฒนาศักยภาพบุคลากรสายวิชาการให้มีความรู้ความสามารถทักษะในการจัดการเรียนการสอนเพิ่มมากขึ้น	- พัฒนาอาจารย์สู่มืออาชีพ	- งานเลขานุการ	300,000	บ.กศ.
	- พัฒนาการจัดการเรียนการสอนเป็นภาษาอังกฤษ		200,000	บ.กศ.
3. ปรับปรุงระบบการให้บริการที่มีความถูกต้อง และรวดเร็ว	- บริหารงานสำนักงานสำหรับจัดการศึกษา	- งานเลขานุการ	-	-
	- จัดและให้บริการงานทะเบียนและประมวลผล	- งานหลักสูตรและแผนการเรียน	-	-
	- จัดและให้บริการงานหลักสูตรและแผนการเรียน	- งานทะเบียนและประมวลผล	-	-
		- งานเทคโนโลยีสารสนเทศ	-	-
4. พัฒนาระบบการให้บริการด้วยเทคโนโลยี				
4. ส่งเสริมการพัฒนาและปรับปรุงหลักสูตรตามเกณฑ์มาตรฐานและกรอบมาตรฐานคุณวุฒิ	- พัฒนาหลักสูตร	- งานหลักสูตรและแผนการเรียน	400,000	บ.กศ.
	- ส่งเสริมและพัฒนาสหกิจศึกษา	- งานเลขานุการ	500,000	แผ่นดิน
5. พัฒนาระบบการจัดการข้อมูลเพื่อส่งเสริมและสนับสนุนให้มีการจัดการเรียนการสอนที่มีคุณภาพ	- จัดและให้บริการงานหลักสูตรและแผนการเรียน	- งานหลักสูตรและแผนการเรียน	-	-
6. ประชาสัมพันธ์หลักสูตรและการรับนักศึกษาให้ทั่วถึงและหลากหลายรูปแบบ	- รับสมัครนักศึกษาภาคปกติ ปี 2560	- งานเลขานุการ	210,000	บ.กศ.
	- รับสมัครนักศึกษาภาคคศ.บป. ปี 2560		27,000	คศ.บป.
	- นิทรรศการราชภัฏกำแพงเพชรวิชาการ โครงการสำนักส่งเสริมวิชาการและงานทะเบียน		20,000	แผ่นดิน
7. พัฒนาคุณภาพการบริหารจัดการตามหลักธรรมาภิบาล	- บริหารงานสำนักงานสำหรับจัดการศึกษา	- งานเลขานุการ	-	-
	- จัดและให้บริการงานทะเบียนและประมวลผล	- งานหลักสูตรและแผนการเรียน	-	-
	- จัดและให้บริการงานหลักสูตรและแผนการเรียน	- งานทะเบียนและประมวลผล	-	-
8. พัฒนาระบบเทคโนโลยีสารสนเทศเพื่อการบริหารจัดการ	- บริหารงานสำนักงานสำหรับจัดการศึกษา	- งานเทคโนโลยีสารสนเทศ	-	-

งาน/โครงการจำแนกตามกลยุทธ์  
ประจำปีงบประมาณ พ.ศ. 2560

โครงการ	แหล่งงบประมาณ				งบประมาณรวม
	บ.กศ.	กศ.บป.	บัณฑิตศึกษา	แผ่นดิน	
<b>ประเด็นยุทธศาสตร์ที่ 1 สร้างความเข้มแข็งของบุคลากรและการวิจัย</b>					
<b>กลยุทธ์ที่ 1.1.1 พัฒนาศักยภาพของบุคลากรทั้งสายวิชาการและสายสนับสนุนทั้งในด้านคุณวุฒิและตำแหน่งทางวิชาการ</b>					
1. พัฒนาอาจารย์สู่มืออาชีพ	300,000	-	-	-	300,000
2. พัฒนาบุคลากร สำนักส่งเสริมวิชาการและงานทะเบียน	24,000	-	-	-	24,000
3. พัฒนาการจัดการเรียนการสอนเป็นภาษาอังกฤษ	200,000	-	-	-	200,000
<b>ประเด็นยุทธศาสตร์ที่ 3 เร่งรัดการสร้างภาพลักษณ์</b>					
<b>กลยุทธ์ที่ 3.1.1 สร้างภาพลักษณ์มหาวิทยาลัยให้เป็นที่ยอมรับและเชื่อมั่นในคุณภาพ</b>					
1. รับสมัครนักศึกษาภาคปกติ ปี 2560	210,000	-	-	-	210,000
2. รับสมัครนักศึกษาภาคศ.บป. ปี 2560	-	27,000	-	-	27,000
3. นิทรรศการราชภัฏกำแพงเพชรวิชาการ	-	-	-	1,240,000	1,240,000
4. นิทรรศการราชภัฏกำแพงเพชรวิชาการ โครงการสำนักส่งเสริมวิชาการและงานทะเบียน	-	-	-	20,000	20,000

โครงการ	แหล่งงบประมาณ				งบประมาณรวม
	บ.กศ.	กศ.บป.	บัณฑิตศึกษา	แผ่นดิน	
<b>ประเด็นยุทธศาสตร์ที่ 4 พัฒนาการจัดการศึกษาก้าวไกลสู่อาเซียน</b>					
<b>กลยุทธ์ที่ 4.1.1 สร้างความแข็งแกร่งทางวิชาการและคุณภาพชีวิตที่ยั่งยืนให้นักศึกษาตามอัตลักษณ์ของมหาวิทยาลัยเพื่อให้สามารถแข่งขันได้ระดับชาติและนานาชาติ</b>					
1. พัฒนาวิชาการสู่ความเป็นเลิศเพื่อการแข่งขัน	300,000	-	-	-	300,000
2. ฝึกประสบการณ์วิชาชีพ นักศึกษาภาคกศ.บป.	-	250,000	-	-	250,000
3. ฝึกประสบการณ์วิชาชีพ นักศึกษาภาคปกติ (ภาคฤดูร้อน)	800,000	-	-	-	800,000
4. ส่งเสริมและพัฒนาสหกิจศึกษา	-	-	-	500,000	500,000
5. พัฒนาหลักสูตร	400,000	-	-	-	400,000
<b>กลยุทธ์ที่ 4.3.1 พัฒนาคุณภาพการบริหารจัดการตามหลักธรรมาภิบาล</b>					
1. จัดและให้บริการงานทะเบียนและประมวลผล	163,800	-	-	-	163,800
2. บริหารงานสำนักงานสำหรับจัดการศึกษา	200,200	-	-	-	200,200
3. จัดและให้บริการงานหลักสูตรและแผนการเรียน	121,000	-	-	-	121,000
4. เอกสารแบบฟอร์มหลักฐานทางการศึกษา	80,770	-	-	-	80,770
5. เอกสารแบบฟอร์มหลักฐานทางการศึกษา	-	9,000	-	-	9,000

# ภาคผนวก



**ผลการวิเคราะห์ปัจจัยสภาพแวดล้อม ศักยภาพ  
สำนักส่งเสริมวิชาการและงานทะเบียน (SWOT Analysis)**

➤ **ด้านประสิทธิผลตามพันธกิจ**

จุดแข็ง (Strengths)	จุดอ่อน (Weakness)
<p>1. สำนักส่งเสริมวิชาการและงานทะเบียนมีการจัดพื้นที่สำหรับรองรับการใช้งานของผู้มารับบริการเพื่อตอบสนองความต้องการได้เป็นอย่างดี</p> <p>2. มีการจัดเอกสารคำร้องต่างๆ ได้เหมาะสมต่อการใช้งาน</p> <p>3. บุคลากรมีความรู้ความเข้าใจในงานสามารถให้คำปรึกษาแนะนำแก่ผู้มารับบริการได้อย่างมีประสิทธิภาพ</p> <p>4. มีการจัดระบบการให้บริการข้อมูลทางอินเทอร์เน็ตแก่นักศึกษา อาจารย์และบุคคลทั่วไปอย่างทั่วถึง</p>	<p>1. ระบบทะเบียนยังไม่สามารถ Online ให้แก่หน่วยงานต่างๆ บันทึกข้อมูลได้ทั้งหมด</p> <p>2. บุคลากรที่มีความสามารถในการเขียนโปรแกรมเพื่อพัฒนาระบบงานมีไม่เพียงพอทำให้การพัฒนาระบบงานบริการโดยเทคโนโลยีทำได้ล่าช้า</p>

➤ ด้านคุณภาพการให้บริการ

จุดแข็ง (Strengths)	จุดอ่อน (Weakness)
<ol style="list-style-type: none"> <li>1. บุคลากรมีความเสียสละต่อภาระงานที่ได้รับมอบหมาย</li> <li>2. บุคลากรแต่ละฝ่ายมีจิตบริการที่พร้อมปฏิบัติงานให้สอดคล้องกับปรัชญาของสำนักส่งเสริมวิชาการและงานทะเบียนที่เน้นจิตบริการ (Service Mind)</li> <li>3. หน่วยงานเป็นศูนย์กลางข้อมูลทางการศึกษาให้กับมหาวิทยาลัยและส่วนงานอื่นๆ ทั้งภายในและภายนอกมหาวิทยาลัย</li> <li>4. สำนักส่งเสริมวิชาการและงานทะเบียน สามารถประสานงานและทำงานร่วมกับหน่วยงานภายนอก เพื่อตอบสนองนโยบายของมหาวิทยาลัยและหน่วยงานได้</li> <li>5. บุคลากรในหน่วยงานมีความรู้ความเข้าใจ สามารถปฏิบัติงานสับเปลี่ยนและแทนกันได้ ทำให้สามารถให้บริการได้ทันเวลา และเหมาะสมตามความต้องการของผู้มาขอรับบริการทั้งนักศึกษาและอาจารย์ รวมถึงเจ้าหน้าที่จากส่วนงานอื่นๆ</li> </ol>	<ol style="list-style-type: none"> <li>1. ระบบการให้บริการผ่านระบบเครือข่ายยังมีไม่ครอบคลุมทุกความต้องการ</li> </ol>

➤ **ด้านประสิทธิภาพการจัดการ**

จุดแข็ง (Strengths)	จุดอ่อน (Weakness)
<ol style="list-style-type: none"> <li>1. บุคลากรแต่ละฝ่ายมีความรับผิดชอบงานในหน้าที่</li> <li>2. บุคลากรแต่ละฝ่ายมีความรู้ด้านเทคโนโลยีสารสนเทศเหมาะสมกับการปฏิบัติงาน</li> <li>3. บุคลากรภายในหน่วยงานมีความสามัคคี ก่อให้เกิดความร่วมมือและประสานงานในการทำงานได้อย่างมีประสิทธิภาพ</li> <li>4. สำนักส่งเสริมวิชาการฯ สามารถบริหารการใช้จ่ายงบประมาณภายใต้ระเบียบข้อบังคับของมหาวิทยาลัย</li> <li>5. บุคลากรทุกคนมีความสามารถและประสบการณ์ในการปฏิบัติงานที่เป็นภารกิจของสำนักส่งเสริมวิชาการและงานทะเบียน</li> <li>6. หัวหน้างานสนับสนุนการทำงาน และความเจริญก้าวหน้าของผู้ร่วมงานอย่างเต็มที่</li> </ol>	<ol style="list-style-type: none"> <li>1. ขาดความต่อเนื่องในการปฏิบัติงานประจำ เนื่องจากในบางครั้งมีงานเร่งด่วนเข้ามามาก ทำให้งานมีโอกาสผิดพลาด</li> <li>2. บุคลากรบางส่วนยังไม่เข้าใจการจัดทำรายงานประเภทต่างๆ               <ul style="list-style-type: none"> <li>- แผนบริหารความเสี่ยง</li> <li>- การเชื่อมโยงแผนกลยุทธ์</li> <li>- การจัดทำรายงานการประเมินตนเอง</li> </ul> </li> </ol>

➤ **ด้านพัฒนาองค์กร**

จุดแข็ง (Strengths)	จุดอ่อน (Weakness)
<ol style="list-style-type: none"> <li>1. บุคลากรมีคุณสมบัติ ความสามารถและความพร้อมต่อการพัฒนาคุณภาพและประสิทธิภาพในการทำงาน</li> </ol>	<ol style="list-style-type: none"> <li>1. การพัฒนาระบบสารสนเทศมีความล่าช้า</li> <li>2. การพัฒนาระบบการปฏิบัติงานผ่านระบบเครือข่ายทำได้ล่าช้า</li> </ol>

**ผลการวิเคราะห์ปัจจัยสภาพแวดล้อม ศักยภาพ  
สำนักส่งเสริมวิชาการและงานทะเบียน (SWOT Analysis)**

โอกาส (Opportunities)	อุปสรรค (Threats)
<p>✘ <b>ด้านประสิทธิผลตามพันธกิจ</b></p> <p>1.1 มหาวิทยาลัยได้จัดพื้นที่ของสำนักส่งเสริมวิชาการและงานทะเบียนให้สามารถรองรับการให้บริการอย่างเพียงพอ</p> <p>1.2 มหาวิทยาลัยมีนโยบายและการดำเนินการปฏิรูประบบราชการในการสร้างความพึงพอใจในงานบริการการศึกษา</p> <p>1.3 มหาวิทยาลัยให้ความสำคัญกับข้อมูลและการปฏิบัติงานของสำนักโดยใช้เป็นแหล่งข้อมูลกลางในการบริการงานด้านวิชาการ</p>	<p>✘ <b>ด้านประสิทธิผลตามพันธกิจ</b></p> <p>1.1 นักศึกษาที่มาขอรับบริการขาดความรู้ความเข้าใจในเรื่องที่ติดต่อและไม่ทำความเข้าใจในเอกสารที่ได้รับทำให้สื่อสารไม่ตรงกัน ก่อให้เกิดปัญหาในการติดต่อประสานงาน</p> <p>1.2 ข้อมูลพื้นฐานที่ต้องนำมาจากคณะมีความล่าช้า ไม่ตรงตามเวลา จึงส่งผลกระทบต่องานวิชาการของสำนักฯ ล่าช้า</p>
<p>✘ <b>ด้านคุณภาพการให้บริการ</b></p> <p>1.1 มีโครงการอบรมพัฒนา สำหรับผู้ให้บริการอย่างต่อเนื่อง</p> <p>1.2 บุคลากรทุกคนมีโอกาสเข้าร่วมอบรมพัฒนาให้เหมาะสมกับงานบริการอย่างต่อเนื่อง</p>	<p>✘ <b>ด้านคุณภาพการให้บริการ</b></p> <p>2.1 การต้องรอข้อมูลนำเข้าจากหน่วยงานต่าง ๆ ทำให้เกิดความล่าช้าของการให้บริการ</p> <p>2.2 บุคลากรมีภาระงานจำนวนมากบางครั้งเจ้าหน้าที่ไม่เพียงพอต่อการให้บริการ เนื่องจากนักศึกษาขอรับบริการเป็นจำนวนมาก</p>

โอกาส (Opportunities)	อุปสรรค (Threats)
<p>✘ ด้านประสิทธิภาพการจัดการ</p> <p>1. มหาวิทยาลัยมอบอำนาจในการบริหารจัดการภายในสำนักส่งเสริมวิชาการและงานทะเบียน ทำให้เกิดความคล่องตัวในการบริหารจัดการ</p>	<p>✘ ด้านประสิทธิภาพการจัดการ</p> <p>1. นโยบายของมหาวิทยาลัยทำให้การบริหารจัดการเกิดความไม่คล่องตัว</p>
<p>✘ ด้านพัฒนาองค์การ</p> <p>1. มหาวิทยาลัยจัดสรรงบประมาณเพื่อส่งเสริมบุคลากร</p> <p>2. สำนักส่งเสริมวิชาการและงานทะเบียนได้รับโอกาสในการปฏิบัติงานร่วมมือกับหน่วยงานทั้งภายนอกและภายในทำให้เป็นที่ยอมรับและไว้วางใจในการทำงาน</p> <p>3. มหาวิทยาลัยมีงบประมาณในการสนับสนุนวัสดุอุปกรณ์สำหรับปฏิบัติงาน</p> <p>4. มหาวิทยาลัยส่งเสริมการพัฒนาบุคลากรในการสนับสนุนงบประมาณ</p> <p>5. มหาวิทยาลัยมีระบบเครือข่ายเทคโนโลยีเพื่อบริหารจัดการสารสนเทศที่เหมาะสม</p>	<p>✘ ด้านพัฒนาองค์การ</p> <p>1. ระบบการประสานข้อมูลข่าวสารกับหน่วยงานที่เกี่ยวข้องยังมีความล่าช้า</p>

## บุคลากรสำนักส่งเสริมวิชาการและงานทะเบียน

ลำดับที่	ชื่อ-สกุล	วุฒิการศึกษาสูงสุด	ความเชี่ยวชาญ/งานที่ได้รับมอบ
1	ผศ.ไพชยนต์ สิริเสถียรวัฒนา	วท.ม. (คณิตศาสตร์ประยุกต์)	<ul style="list-style-type: none"> <li>✘ งานหลักสูตรและแผนการเรียน</li> <li>✘ งานประกันคุณภาพ</li> <li>✘ งานบริหารความเสี่ยง</li> </ul>
2	ผศ.อมรา ครองแก้ว	บธ.ม. (การบัญชีการเงิน)	<ul style="list-style-type: none"> <li>✘ งานบริหาร</li> <li>✘ งานหลักสูตรและแผนการเรียน</li> <li>✘ งานทะเบียนและประมวลผล</li> <li>✘ งานประกันคุณภาพ</li> <li>✘ งานบริหารความเสี่ยง</li> <li>✘ งานตรวจสอบภายใน</li> </ul>
3	อาจารย์จินดาพร อ่อนเกตุ	วท.ม. (เทคโนโลยีสารสนเทศและการจัดการ)	<ul style="list-style-type: none"> <li>✘ งานหลักสูตรและแผนการเรียน</li> <li>✘ งานประกันคุณภาพ</li> <li>✘ งานบริหารความเสี่ยง</li> </ul>
4	อาจารย์วันวิสา รักพ่วง	วท.ม. (คณิตศาสตร์ประยุกต์)	<ul style="list-style-type: none"> <li>✘ งานทะเบียนและประมวลผล</li> </ul>
5	นางบุษบา เหมือนวิหาร	ศศ.บ. (การจัดการทั่วไป)	<ul style="list-style-type: none"> <li>✘ งานทะเบียนและประมวลผล</li> <li>✘ งานประกันคุณภาพ</li> <li>✘ งานบริหารความเสี่ยง</li> </ul>
6	อาจารย์จिरพงษ์ พวงมาลัย	วท.ม. (คณิตศาสตร์ประยุกต์)	<ul style="list-style-type: none"> <li>✘ งานทะเบียนและประมวลผล</li> </ul>
7	อาจารย์ศุภวัฒน์ วิสิษฐศิริกุล	วท.ม. (ฟิสิกส์)	<ul style="list-style-type: none"> <li>✘ งานหลักสูตรและแผนการเรียน</li> <li>✘ งานบริหารความเสี่ยง</li> </ul>

ลำดับที่	ชื่อ-สกุล	วุฒิการศึกษาสูงสุด	ความเชี่ยวชาญ/งานที่รับผิดชอบ
8	นางสาวน้ำพัก ช่ายทอง	ศศ.บ. (การพัฒนาชุมชน)	<ul style="list-style-type: none"> <li>✘ งานเลขานุการ</li> <li>✘ งานธุรการ</li> <li>✘ งานประกันคุณภาพ</li> <li>✘ งานบริหารความเสี่ยง</li> <li>✘ จัดซื้อจัดจ้าง</li> <li>✘ งานรับสมัครนักศึกษา</li> </ul>
9	นางสาวกนกกร ทองคำ	บช.บ. (การบัญชี)	<ul style="list-style-type: none"> <li>✘ งานเลขานุการ</li> <li>✘ งานธุรการ</li> <li>✘ งานรับสมัครนักศึกษา</li> <li>✘ การเบิกจ่ายค่าตอบแทน</li> <li>✘ งานจัดซื้อจัดจ้าง</li> </ul>
10	นางสาวชุลีพร แสงสุวรรณ	บธ.ม. (การบริหารธุรกิจ)	<ul style="list-style-type: none"> <li>✘ งานหลักสูตรและแผนการเรียนภาคปกติ</li> <li>✘ งานยกเว้นผลการเรียน</li> </ul>
11	นายสาธิต ยอดธนาทอง	วท.บ. (ฟิสิกส์)	<ul style="list-style-type: none"> <li>✘ งานหลักสูตรและแผนการเรียนภาค กศ.บป.</li> <li>✘ งานยกเว้นผลการเรียน</li> </ul>
12	นายชัยเดช ชัดติยะ	วท.ม. (เทคโนโลยีสารสนเทศ)	<ul style="list-style-type: none"> <li>✘ การพัฒนาโปรแกรม</li> <li>✘ การจัดการหลักสูตร</li> <li>✘ ดูแลระบบสารสนเทศ</li> <li>✘ งานพัฒนาหลักสูตร</li> </ul>

ลำดับที่	ชื่อ-สกุล	วุฒิการศึกษาสูงสุด	ความเชี่ยวชาญ/งานที่ได้รับมอบ
13	นางมณฑา ตะตียะ	ปวช. (การบัญชี)	<ul style="list-style-type: none"> <li>✘ งานผู้สำเร็จการศึกษา</li> <li>- จัดทำเอกสาร</li> <li>- จัดทำใบปริญญาบัตร</li> <li>- จัดทำใบรายงานผลการศึกษา</li> </ul>
14	นางสาวภนิดา กิจวรรณ	วท.บ. (วิทยาการคอมพิวเตอร์)	<ul style="list-style-type: none"> <li>✘ การตรวจสอบวุฒิการศึกษา</li> <li>✘ งานทะเบียนนักศึกษา</li> </ul>
15	นางสาวผดุงพร พันธุ์พีช	วท.บ. (วิทยาศาสตร์สุขภาพ)	<ul style="list-style-type: none"> <li>✘ การบันทึกผลการเรียน</li> <li>✘ ข้อมูลการลงทะเบียน</li> <li>✘ งานเพิ่มถอนรายวิชา</li> </ul>
16	นายคมกริช กลิ่นอาจ	วท.ม. (เทคโนโลยีสารสนเทศ)	<ul style="list-style-type: none"> <li>✘ การพัฒนาโปรแกรมสำนักงาน</li> <li>✘ การดูแลระบบสารสนเทศ</li> </ul>
17	นางสาวณฤมณ เสริมสนธิ	บธ.บ. (การบริหารทรัพยากรมนุษย์)	<ul style="list-style-type: none"> <li>✘ การจัดซื้อจัดจ้าง</li> <li>✘ งานทะเบียนนักศึกษา</li> <li>✘ งานธุรการ (รับใบคำร้อง)</li> </ul>
18	นางสาวศิริวรรณ หมั่นเอ	บช.บ. (การบัญชี)	<ul style="list-style-type: none"> <li>✘ งานทะเบียนและประมวลผล</li> </ul>
19	นางสาววิรัชพัชร แก้วคำพิศุทธิ์	ศศ.บ.(ภาษาอังกฤษธุรกิจ)	<ul style="list-style-type: none"> <li>✘ งานทะเบียนและประมวลผล</li> </ul>
20	นายเสกสรรค์ ทองนาค	วศ.บ. (วิศวกรรมคอมพิวเตอร์)	<ul style="list-style-type: none"> <li>✘ การพัฒนาโปรแกรมสำนักงาน</li> <li>✘ การดูแลระบบสารสนเทศ</li> </ul>